

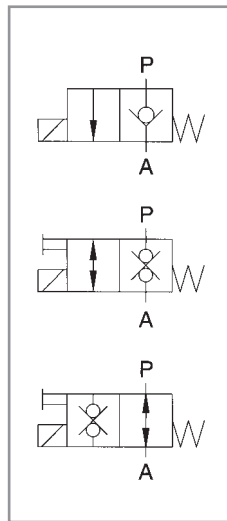
MAGNETVENTIL



Magnetventile werden zum Öffnen oder Schließen in Rohrleitungen eingebaut. Durch das Ansteuern des Elektromagneten öffnet oder schließt das Ventil, je nach Ausführung.

Technische Daten

Einbaulage: beliebig
 Medium: HLP 30 - HLP 46
 Nenndruck: 315 bar
 Temperatur: -10°C bis +80°C
 Filterung: 20µm
 Leckrate: 0,2 ml/h max.
 Anschlüsse: Rohrverschraubung L
 Rohrverschraubung S
 metrisches Gewinde
 BSP-Gewinde
 NPT-Gewinde
 Einschaltdauer: 100% ED
 Isolierklasse: F
 Schutzart: IP65
 el. Anschluss: DIN 43650; Kostal; Jet
 Spule: 12V DC; 22W; 2,3 A max.
 24V DC; 22W; 1,2 A max.
 230V AC; 23,5W; 0,15 A max.



Art	Serie ohne Gehäuse	Serie mit Gehäuse
ED-B	090	091

Art	Serie ohne Gehäuse	Serie mit Gehäuse
DD-A-N	092	093

Art	Serie ohne Gehäuse	Serie mit Gehäuse
DD-SO-N	092	093

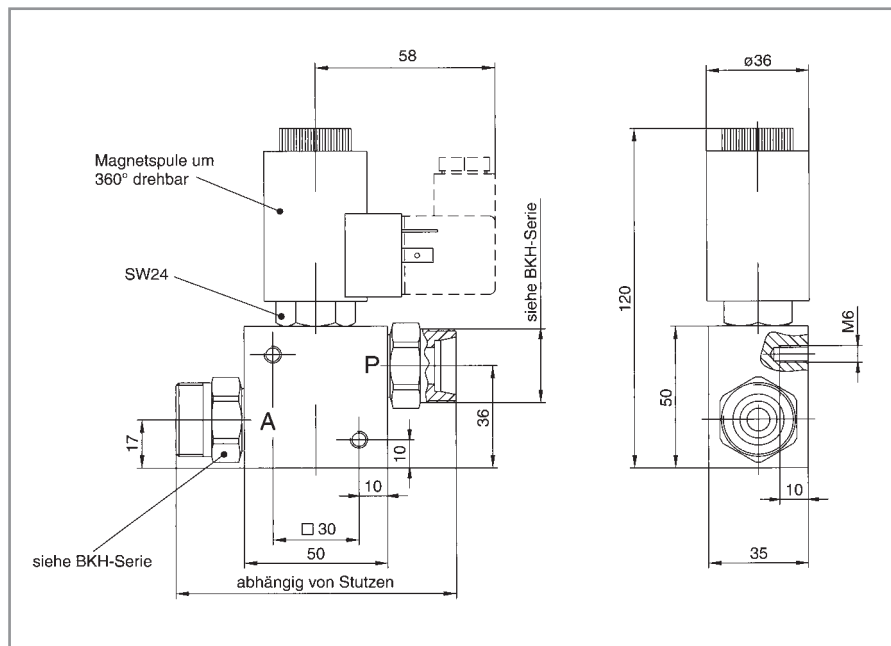
Bezeichnungsbeispiel

093.08	DD-A-N	12 V	DC-DIN	12 L
Serie mit oder ohne Gehäuse	Art des Magnetventils	Spannung der Spule	El. Anschluss	Gewinde-Anschluss

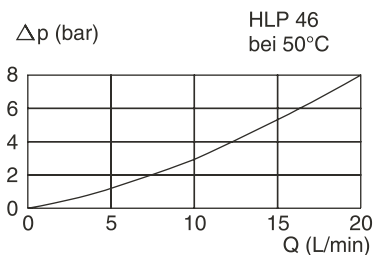
Bezeichnung	Bestell-Nr.
Magnetventil 091.08 B 12V DC-DIN-3/8"-Alugehäuse	4704 A
Magnetventil 091.08 ED-B 12V DC-DIN-G3/8"	4703
Magnetventil 091.08 ED-B 230V - DIN - 12L	4703 C
Magnetventil 091.08 ED-B 24V DC-DIN-10L-1	4720
Magnetventil stromlos geschlossen	
Magnetventil 093.08 DD-A 12V DC-DIN-3/8"-Alugehäuse	4725
Magnetventil 093.08 DD-A 24V DC-DIN-3/8"-Alugehäuse	4725 A
Magnetventil 093.08 DD-A 24V DC-3/8"	4715
Magnetventil 093.08 DD-A 24V DC-DIN-G1/2"-0	4716
Magnetventil stromlos geschlossen mit Nothandbetrieb	
Magnetventil 093.08 DD-A-N 24V DC-DIN-3/8" Stahlgehäuse	4725 E
Magnetventil 093.08 DD-A-N 12V DC-DIN-12L Stahlgehäuse	4725 C

Bezeichnung	Bestell-Nr.
Magnetventil stromlos offen	
Magnetventil 093.08 DD-SO 24V DC-DIN-3/8"-Alugehäuse	4725 B
Magnetventil 093.08 DD-SO 12V DC-DIN-3/8"-Alugehäuse	4704
Magnetventil stromlos offen mit Nothandbetrieb	
Magnetventil 093.08 DD-SO-N 24V DC-DIN-12L Stahlgehäuse	4713 C
Magnetventil 093.08 DD-SO-N 12V DC-DIN-15L Stahlgehäuse	4713 B
Magnetventil 093.08 DD-SO-N 12V DC-DIN-3/8"-Alugehäuse	4725 D
Magnetventilblock 2-fach	
Magnetventilblock 2-fach 0932.08 DD-A-N 24 Volt	4740 A

2/2-Wege-Elektromagnetsitzventil in Gehäuse Serie 091/093

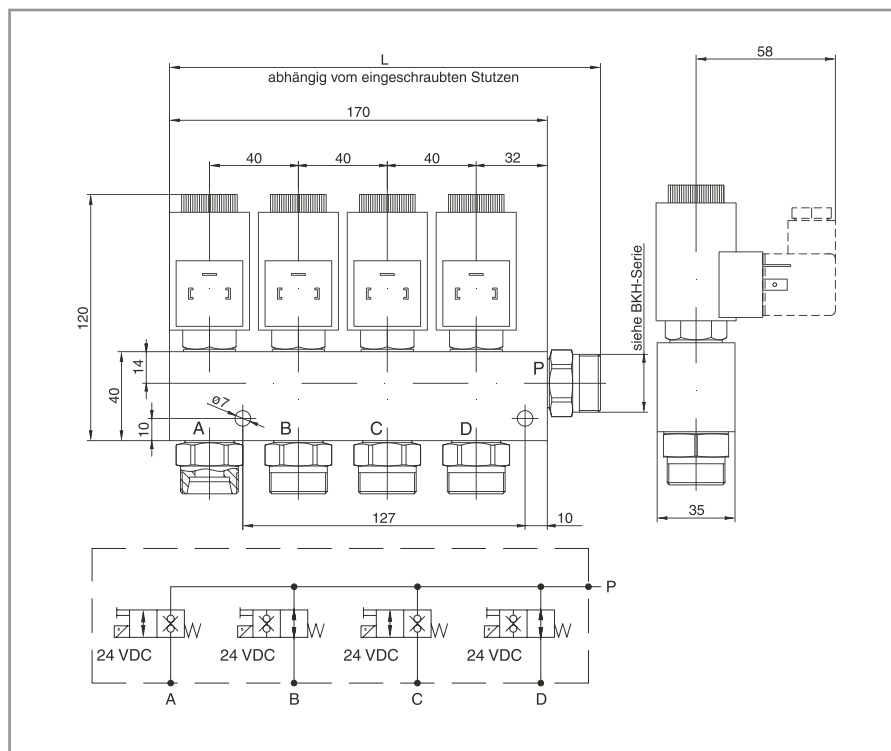


Durchflussdiagramm

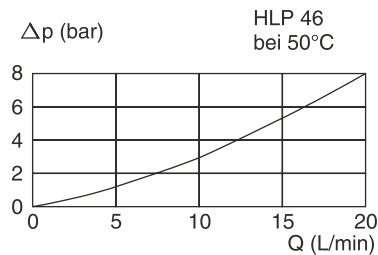


Alle 2/2-Sitzventile können mit diesem Gehäuse kombiniert werden. Anschlussgrößen an A und P Seite frei wählbar.

2/2-Wege-Elektromagnetsitzventil in Reihenblockbauweise Serie 091/093



Durchflussdiagramm



Es werden Reihenblöcke für 2, 3, 4 und 6 Ventile angeboten. Der Ventiltyp kann für jede Bohrung definiert werden.