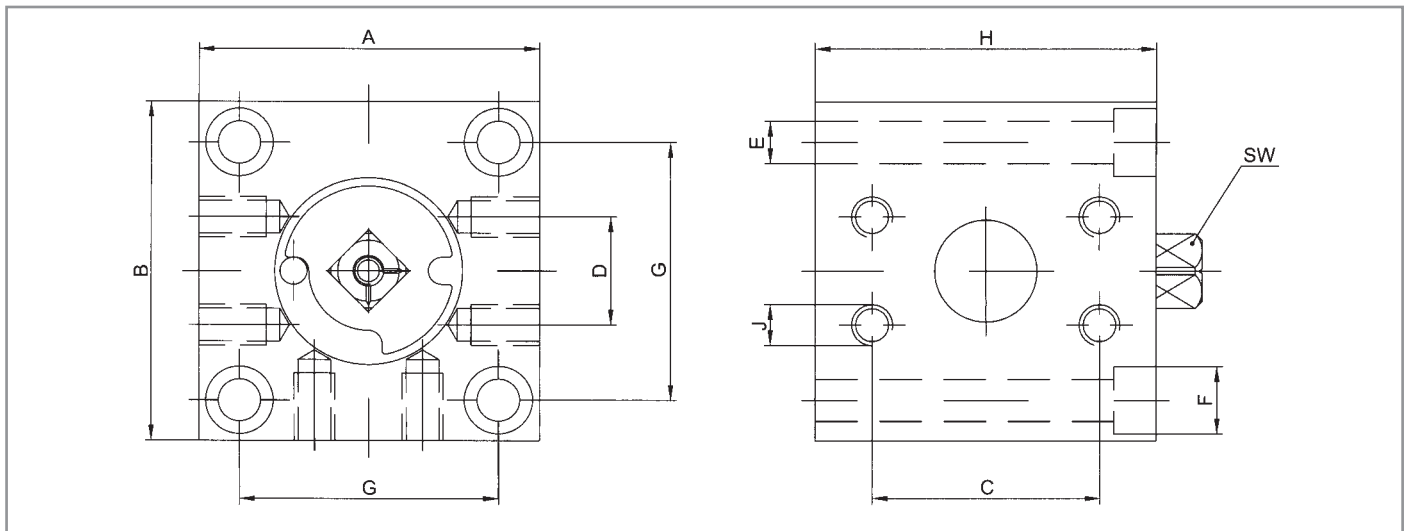


PLATTENVENTIL PV 3



| DN | Druckstufe | A (mm) | B (mm) | C (mm) | D (mm) | E (mm) | F (mm) | G (mm) | H (mm) | J | SW (mm) | Ausführung | Bestell-Nr. |
|----|------------|--------|--------|--------|--------|--------|--------|--------|--------|------|---------|------------------|-------------|
| 13 | 6000 PSI | 60 | 60 | 40,49 | 18,24 | 9 | 15 | 43 | 56 | M 8 | 9 | auf Anfrage | auf Anfrage |
| 20 | 6000 PSI | 80 | 80 | 50,8 | 23,8 | 11 | 18 | 60 | 72 | M 10 | 14 | verzinkt | 4698 X |
| 25 | 6000 PSI | 94 | 94 | 57,15 | 27,76 | 11 | 18 | 70 | 81 | M 12 | 14 | schwarz brüniert | 4698 O |
| 32 | 6000 PSI | 100 | 100 | 66,68 | 31,75 | 12,5 | 20 | 76 | 100 | M 14 | 17 | verzinkt | 4698 G |
| 40 | 6000 PSI | 110 | 110 | 79,38 | 36,5 | 12,5 | 20 | 84 | 112 | M 16 | 17 | auf Anfrage | auf Anfrage |
| 50 | 6000 PSI | 130 | 130 | 96,82 | 44,45 | 12,5 | 20 | 108 | 135 | M 20 | 17 | auf Anfrage | auf Anfrage |

Anschluss 3000 PSI auf Anfrage

