

STECKKUPPLUNG PUSH-PULL-SERIE

PN 250 · ISO 7241-1-A

Baugröße 1 bis 6

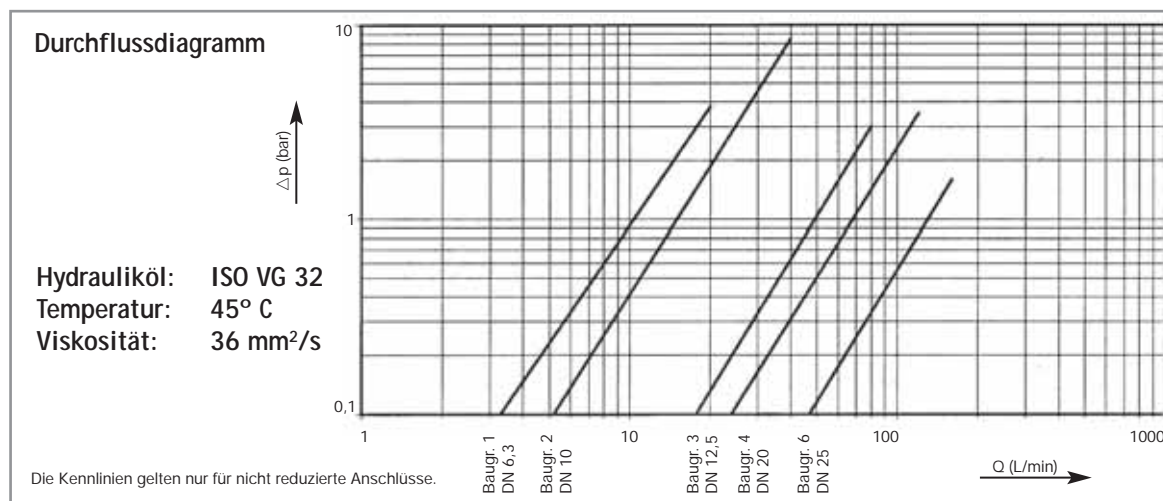


Diese Kupplung hat sich seit Jahrzehnten als Leitungsverbindung im Hydraulikbereich für Land- und Baumaschinen bewährt. Außerdem lässt sie sich gut als Abreißkupplung verwenden.

- **Werkstoff:** Stahl entsprechend EN 10277, verzinkt
- **Dichtungen:** NBR, PTFE
- **Betriebstemperatur:** -30°C bis +100°C

STECKKUPPLUNG PUSH-PULL-SERIE

PN 250 · ISO 7241-1-A

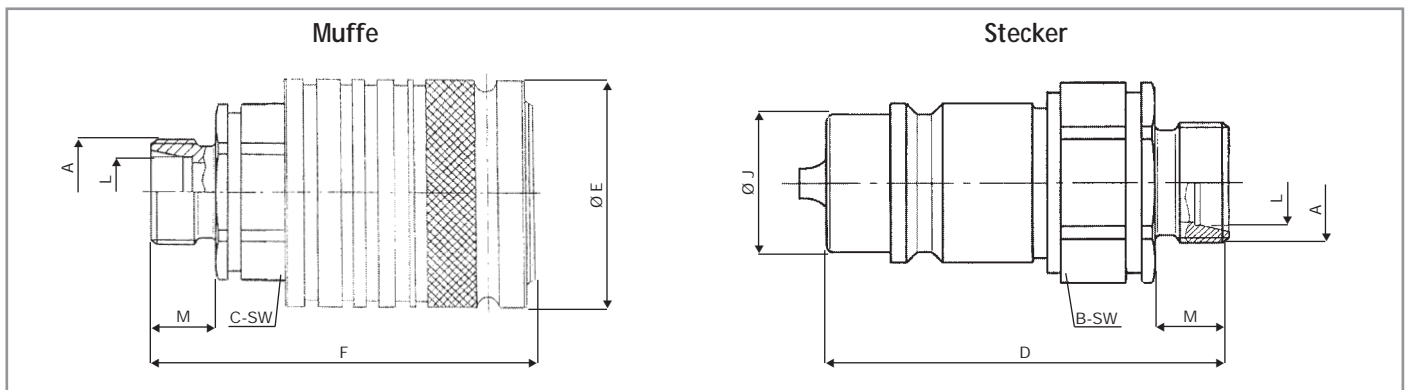


Außengewinde DIN 2353 – Leichte Reihe CEL –

BG	ISO DN	max. Betr.druck (bar)	A Gewinde	L	M	B SW	C SW	D	E ø	F	J ø	Bestell-Nr.	
												Stecker	Muffe
1	6	250	M 12x1,5	6 L	10	19	19	42	25	60	11,8	ST16L	MU16L
1	6	250	M 14x1,5	8 L	10	19	19	42	26	62	11,8	7414 M	7414 F
2	10	250	M 12x1,5	6 L	10	22	22	52	31	70	17,2	7319	7414 C
2	10	250	M 14x1,5	8 L	10	22	22	46	32	73	17,2	7320	7415
2	10	250	M 16x1,5	10 L	11	22	22	47	32	74	17,2	7322	7417
2	10	250	M 18x1,5	12 L	11	22	22	47	32	71	17,2	7324	7419
3	12,5	250	M 14x1,5	8 L	10	27	27	57	38	65	20,5	7010	7050
3	12,5	250	M 16x1,5	10 L	11	27	27	58	38	66	20,5	7011	7051
3	12,5	250	M 18x1,5	12 L	11	27	27	59	38	66	20,5	7012	7052
3	12,5	250	M 22x1,5	15 L	12	27	27	59	38	67	20,5	7015	7053
3	12,5	250	M 26x1,5	18 L	12	27	27	59	38	67	20,5	7017	7042
4	20	250	M 18x1,5	12 L	11	36	36	58	46	85	29	7346	7443
4	20	250	M 22x1,5	15 L	12	36	36	59	46	86	29	7341 A	7442
4	20	250	M 26x1,5	18 L	12	36	36	59	46	86	29	7342	7447
4	20	250	M 30x1,5	22 L	14	36	36	61	46	88	29	7343	7444
6	25	250	M 22x1,5	15 L	12	41	41	69	54	113	34,3	7356 A	7455 D
6	25	250	M 26x1,5	18 L	12	41	41	69	54	103	34,3	7356	7456
6	25	250	M 30x2,0	22 L	14	41	41	71	54	105	34,3	7360	7460
6	25	250	M 36x2,0	28 L	14	41	41	71	54	105	34,3	7364	7464
6	25	225	M 45x2,0	35 L	16	46	46	69	54	103	34,3	7368	7468

STECKKUPPLUNG PUSH-PULL-SERIE

PN 250 · ISO 7241-1-A



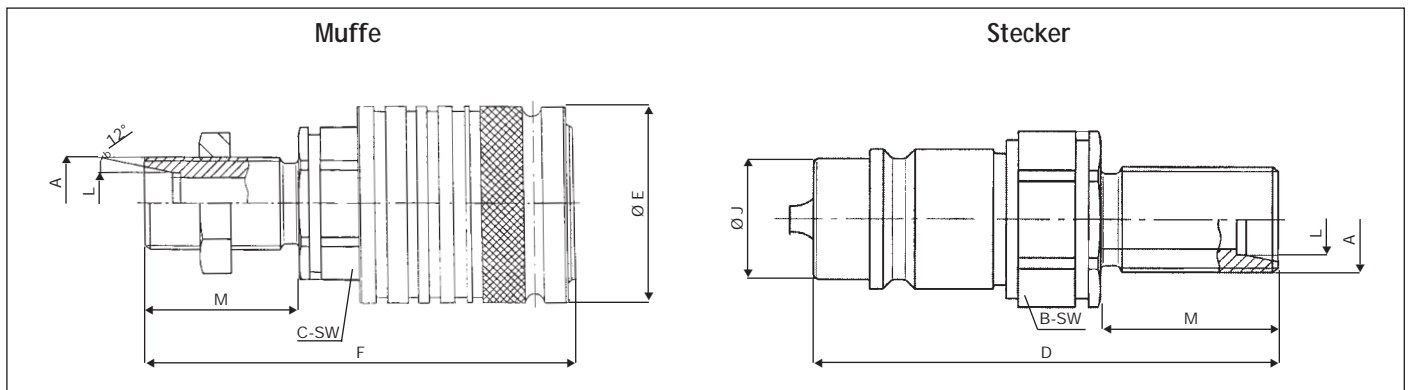
Einstiche in Muffenhülse (Baugr. 3) für Blechstärken 2, 3, 4, 6, 7 und 8 mm.

Außengewinde DIN 2353 – Schwere Baureihe CES –

BG	ISO DN	max. Betr.druck (bar)	A Gewinde	L	M	B SW	C SW	D	E ø	F	J ø	Bestell-Nr.	
												Stecker	Muffe
1	6	250	M 14x1,5	6 S	12	19	19	44	25	62	11,8	ST16S	MU16S
1	6	250	M 16x1,5	8 S	12	19	19	44	25	62	11,8	ST18S	MU18S
2	10	250	M 16x1,5	8 S	12	22	22	48	32	75	17,2	7320 B	7416
2	10	250	M 18x1,5	10 S	12	22	22	48	32	75	17,2	7323	7418 A
2	10	250	M 20x1,5	12 S	12	22	22	48	32	75	17,2	7325	7420
3	12,5	250	M 18x1,5	10 S	12	27	27	59	38	67	20,5	7011 C	7051 A
3	12,5	250	M 20x1,5	12 S	12	27	27	59	38	67	20,5	7014	7054
3	12,5	250	M 22x1,5	14 S	14	27	27	61	38	69	20,5	7013	7054 A
3	12,5	250	M 24x1,5	16 S	14	27	27	61	38	69	20,5	7020	7055
3	12,5	250	M 30x2,0	20 S	16	30	30	62	38	75	20,5	7021	7056
4	20	250	M 24x1,5	16 S	14	36	36	61	46	88	29	7341 B	7442 A
4	20	250	M 30x2,0	20 S	16	36	36	63	46	90	29	7345 A	7441
6	25	250	M 30x2,0	20 S	16	41	41	73	54	107	34,3	7358	7458
6	25	250	M 36x2,0	25 S	18	41	41	75	54	109	34,3	7362	7462
6	25	250	M 42x2,0	30 S	20	41	41	77	54	111	34,3	7366	7466

STECKKUPPLUNG PUSH-PULL-SERIE

PN 250 · ISO 7241-1-A



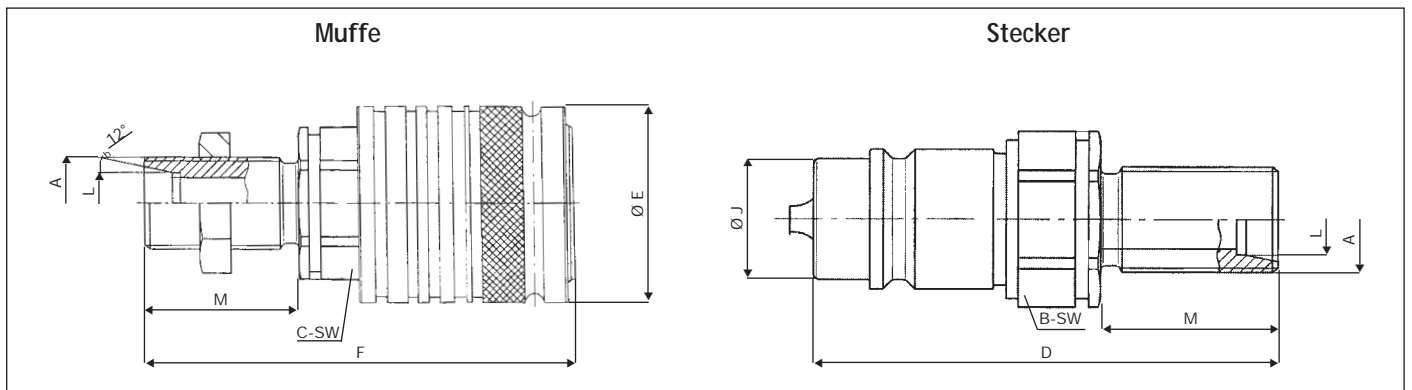
Einstiche in Muffenhülse (Baugr. 3) für Blechstärken 2, 3, 4, 6, 7 und 8 mm.

Außengewinde DIN 2353 SCHOTT– Leichte Baureihe CEL –

BG	ISO DN	max. Betr.druck (bar)	A Gewinde	L	M	B SW	C SW	D	E ø	F	J ø	Bestell-Nr.	
												Stecker	Muffe
1	6	250	M 12x1,5	6 L	25	19	19	57	25	75	11,8	ST16LS	MU16LS
1	6	250	M 14x1,5	8 L	25	19	19	57	26	77	11,8	7414 E	7414 P
2	10	250	M 12x1,5	6 L	25	22	22	61	31	79	17,2	7319 A	7414 D
2	10	250	M 14x1,5	8 L	25	22	22	61	32	88	17,2	7320 A	7415 A
2	10	250	M 16x1,5	10 L	26	22	22	62	32	89	17,2	7322 A	7418
2	10	250	M 18x1,5	12 L	26	22	22	62	32	89	17,2	7326	7419 A
3	12,5	250	M 14x1,5	8 L	26	27	27	72	38	80	20,5	7009	7049
3	12,5	250	M 16x1,5	10 L	26	27	27	73	38	81	20,5	7030	7070
3	12,5	250	M 18x1,5	12 L	30	27	27	73	38	81	20,5	7031	7071
3	12,5	250	M 22x1,5	15 L	27	27	27	74	38	82	20,5	7032	7072
3	12,5	250	M 26x1,5	18 L	27	27	27	74	38	82	20,5	7035	7076
4	20	250	M 18x1,5	12 L	26	36	36	73	46	100	29	auf Anfrage	7443 A
4	20	250	M 22x1,5	15 L	27	36	36	74	46	101	29	7341 C	7442 B
4	20	250	M 26x1,5	18 L	27	36	36	74	46	101	29	7342 A	7446
4	20	250	M 30x2,0	22 L	36	36	36	83	46	110	29	7343 A	7445
6	25	250	M 26x1,5	18 L	32	41	41	89	54	123	34,3	7357	7457
6	25	250	M 30x2,0	22 L	34	41	41	91	54	125	34,3	7361	7461
6	25	250	M 36x2,0	28 L	34	41	41	91	54	125	34,3	7365	7465
6	25	250	M 45x2,0	35 L	42	46	–	96	–	–	34,3	7369	7469

STECKKUPPLUNG PUSH-PULL-SERIE

PN 250 · ISO 7241-1-A



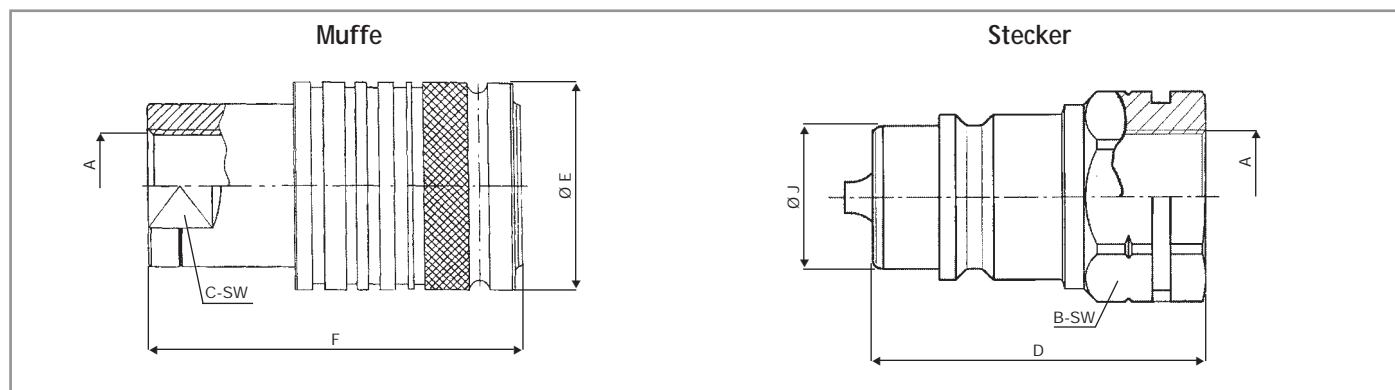
Einstiche in Muffenhülse (Baugr. 3) für Blechstärken 2, 3, 4, 6, 7 und 8 mm.

Außengewinde DIN 2353 SCHOTT – Schwere Baureihe CES –

BG	ISO DN	max. Betr.druck (bar)	A Gewinde	L	M	B SW	C SW	D	E ø	F	J ø	Bestell-Nr.	
												Stecker	Muffe
1	6	250	M 14x1,5	6 S	27	19	19	59	25	77	11,8	ST16SS	MU16SS
1	6	250	M 16x1,5	8 S	27	19	19	59	25	77	11,8	ST18SS	MU18SS
2	10	250	M 16x1,5	8 S	27	22	22	69	31	87	17,2	7320 C	auf Anfrage
2	10	250	M 18x1,5	10 S	27	22	22	69	31	87	17,2	ST210SS	MU210SS
2	10	250	M 20x1,5	12 S	27	22	22	69	31	87	17,2	7325 A	7421
3	12,5	250	M 18x1,5	10 S	27	27	27	74	38	82	20,5	7030 A	7069
3	12,5	250	M 20x1,5	12 S	27	27	27	74	38	82	20,5	7034	7074
3	12,5	250	M 22x1,5	14 S	29	27	27	76	38	84	20,5	7034 A	7073
3	12,5	250	M 24x1,5	16 S	29	27	27	76	38	84	20,5	7033	7075
3	12,5	250	M 30x2,0	20 S	31	30	30	75	38	88	20,5	7036	7077
4	20	250	M 24x1,5	16 S	29	36	36	76	46	103	29	7341	7442 C
4	20	250	M 30x2,0	20 S	36	36	36	83	46	110	29	7345	7441 A
6	25	250	M 30x2,0	20 S	38	41	41	95	54	129	34,3	7359	7459
6	25	250	M 36x2,0	25 S	38	41	41	95	54	129	34,3	7363	7463
6	25	250	M 42x2,0	30 S	40	41	41	97	54	131	34,3	ST630SS	MU630SS

STECKKUPPLUNG PUSH-PULL-SERIE

PN 250 · ISO 7241-1-A



Einstiche in Muffenhülse (Baugr. 3) für Blechstärken 2, 3, 4, 6, 7 und 8 mm.

Innengewinde DIN 3852

BG	ISO DN	max. Betriebsdruck (bar)	A Gewinde	B SW	C SW	D	E ø	F	J ø	Bestell-Nr.	
										Stecker	Muffe
1	6	250	G 1/4" BSP	19	19	44	26	64	11,8	1411-B-BIR	1421-B-BIR
1	6	250	1/4 NPT	19	19	44	26	64	11,8	auf Anfrage	auf Anfrage
2	10	250	G 3/8" BSP	22	22	37	32	58	16*1	3812-B-BIR*1	3822-B-BIR*1
2	10	250	G 1/4" BSP	22	22	49	32	76	17,2	7316	7411
2	10	250	G 3/8" BSP	22	22	49	32	76	17,2	auf Anfrage	7412
2	10	250	3/8 NPT	22	22	49	32	76	17,2	7317 E	7412 G
2	10	250	IG M 16x1,5	22	22	49	32	76	17,2	7318	7413
3	12,5	250	G 1/2" BSP	27	27	48	38	70	20,5	7004	7061
3	12,5	250	1/2 NPT	27	27	48	38	70	20,5	7004 D	7061 D
3	12,5	250	G 3/8" BSP	27	27	61	38	71	20,5	7005*2	7059*2
3	12,5	250	IG M 16x1,5	27	27	61	38	71	20,5	7001*2	7058*2
3	12,5	250	IG M 18x1,5	27	27	61	38	71	20,5	7002*2	7062*2
3	12,5	250	IG M 22x1,5	27	27	48	38	70	20,5	7003	7063
4	20	250	G 3/4" BSP	36	36	65	46	92	29	7340	7440
4	20	250	3/4 NPT	36	36	65	46	92	29	7340 N	7440 N
4	20	250	IG M 22x1,5	36	36	65	46	92	29	7344	7441 B
6	25	250	G 3/4" BSP	41	41	72	54	104	34,3	7353	7453
6	25	250	G 1" BSP	41	41	72	54	104	34,3	7371	7454
6	25	250	1-1/2 NPT	41	41	72	54	104	34,3	auf Anfrage	auf Anfrage
6	25	250	IG M 30x1,5	41	41	68	54	102	34,3	7352	7452

*1 = Kompatibel mit Argus-Kupplung

*2 = Zweiteilig