

DAS STAHLBUS® - ÖLABLASSVENTIL FÜR HYDRAULIKEN UND MOTOREN

Die intelligente Art Öl zu wechseln!



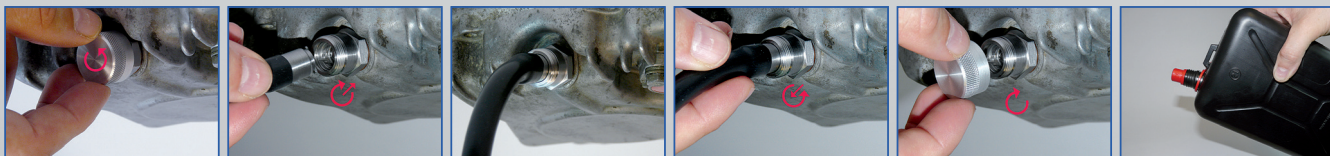
Einsatz auch für Druckbefüllung und Spülung.

Das stahlbus®-Ölablassventil

Ein herkömmlicher Ölwechsel ist immer mit Kleckerei und dreckigen Händen verbunden. Deshalb wurde dieses System entwickelt, mit dem Sie einen Ölwechsel absolut sicher und sauber durchführen können. **Die intelligente Art Öl zu wechseln!**

Das patentierte stahlbus®-Ölablassventil

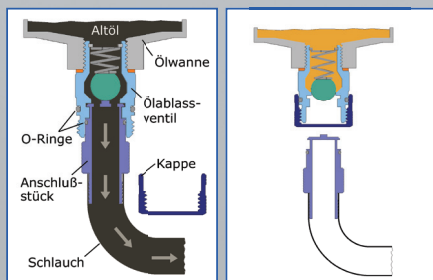
So wird's gemacht:



Eingebautes Ölablassventil. Schlauchanschluss aufstecken und mit einer viertel Umdrehung verriegeln. Öl durch Schlauch ablassen. Schlauchanschluss mit einer viertel Umdrehung entriegeln und abziehen. Schutzkappe aufschrauben. Frisches Öl einfüllen, fertig!

Das **stahlbus®-Ölablassventil** wird einfach gegen die vorhandene Ölablass-Schraube ausgetauscht. Beim Ölwechsel schrauben Sie die Schutzkappe ab und stecken das Schlauchanschlussstück per Schnellverschluss auf. Erst wenn dieser arretiert ist, öffnet sich das Ventil

und das Öl kann in den bereitgestellten Behälter abgelassen werden. Beim Lösen des Schlauchanschlusses schließt das Ventil selbsttätig und Sie müssen nur noch die Schutzkappe wieder aufdrehen.



Funktionsprinzip beim Ölwechsel

Funktionsprinzip im Fahrbetrieb



So einfach kann Ölwechsel sein!

Sicher. Sauber. Schnell

Stahlbus®-Ölablassventil

Das **stahlbus®-Ölablassventil** aus hochwertigem Stahl kann grundsätzlich in allen Motoren zum Einsatz kommen und gegen die herkömmliche Ablassschraube getauscht werden.

Überall, wo Ölwechsel vorgenommen werden, ist das **stahlbus®-Ölablassventil** die ideale Lösung.



Das **stahlbus®-Ölablassventil** in der Blister-Verpackung

Alles Geniale ist einfach – in diesem Sinne entwickeln wir Produkte, die einfach in der Anwendung sind und trotzdem technische Probleme intelligent beheben, wo sie entstehen.

Überzeugen Sie sich selbst von der Qualität und dem Charme unserer technischen Lösungen.

Die intelligente Art Öl zu wechseln!

Die Vorteile auf einem Blick:

- Einfachste Handhabung durch Schnellverschluss
- Werkzeugfreier Ölwechsel
- Ablassventil ist fest und absolut dicht im Motorgehäuse verschraubt und kann nicht verloren gehen
- Einmaliger Einbau schont das Gewinde in der Ölwanne
- System verfügt über eine doppelte Auslaufsicherung (dichtende Schutzkappe und Ventil)
- Schutzkappe ist verliersicher durch O-Ring mit dem Ventil verbunden
- Dosiertes Ablassen zur Probeentnahme oder bei Überfüllung möglich
- Anschluss an Absauggerät möglich

Lieferumfang:

- Ventilkörper aus hochwertigem Stahl mit Kupferdichtung
- Schutzkappe aus eloxiertem Aluminium
- Hochwertiger flexibler Ablassschlauch aus Silikon (ca. 40 cm lang)
- Ablassventil in allen gängigen Gewindegrößen verfügbar
- Ausführliche Einbau- und Bedienungsanleitung

Zubehör:

- Betätigungswerkzeug
- Rennsportkappe mit Schraubensicherung