

DREIWEGE-UMSCHALT- KUGELHAHN BK 3

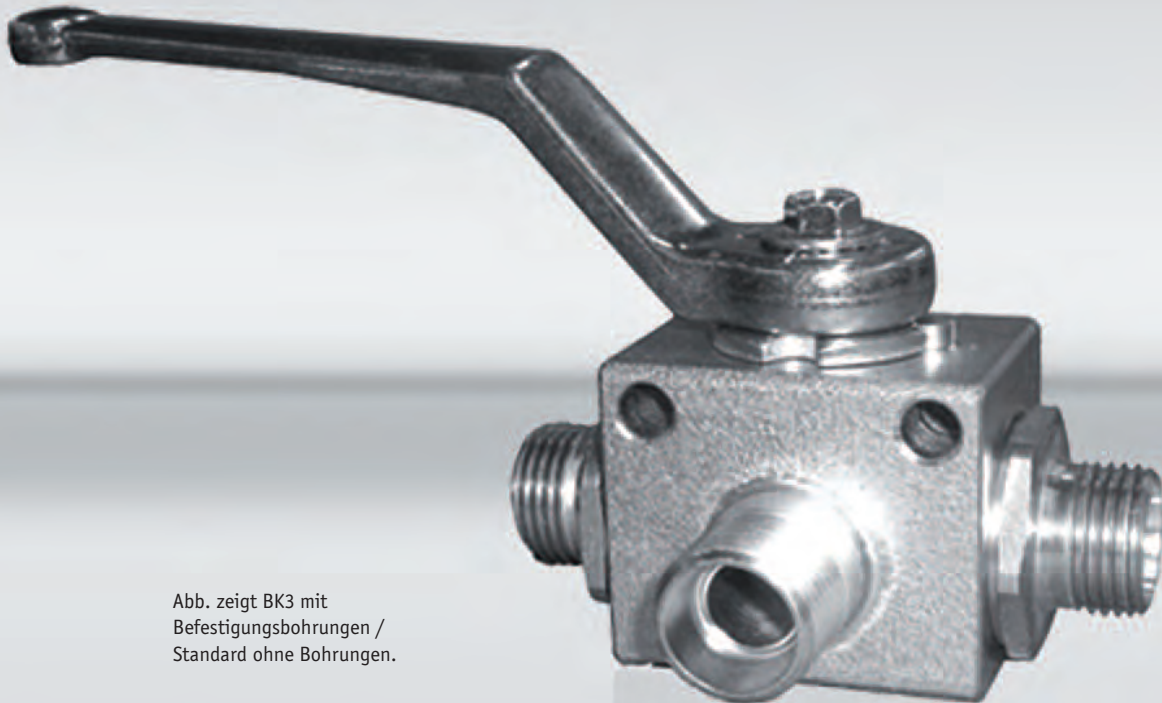


Abb. zeigt BK3 mit
Befestigungsbohrungen /
Standard ohne Bohrungen.



BK3 mit Deckel und
Anschluss unten



BK3 Kombination



BK3 mit Bodenplatte

Größen: DN04 bis DN25

Gehäuse: FSt-PI, Automatenstahl, S355J2G3
Kugel + Schaltwelle: Automatenstahl, Edelstahl
(1.4571/316Ti)

Dichtungen: Kunststoff, Metall
(Dichtungs- und Gehäusewerkstoffe zum Teil angepasst
an den Anwendungsfall!)

Anschlüsse:

Zölliges Gewinde, NPT Gewinde, Schneidringver-
schraubung leichte und schwere Reihe, UNC/UNF-
Einschraubgewinde, Schottverschraubung

Druckstufen:

bis PN400 (Maßtabelle beachten)

Einsatzbereiche:

Baumaschinenhydraulik, Landmaschinenhydraulik,
Mobilhydraulik, Bergbau

Betriebstemperatur:

Standard: -20°C bis +60°C

Oberflächen:

Blank, brüniert, chrom-6-frei, lackiert

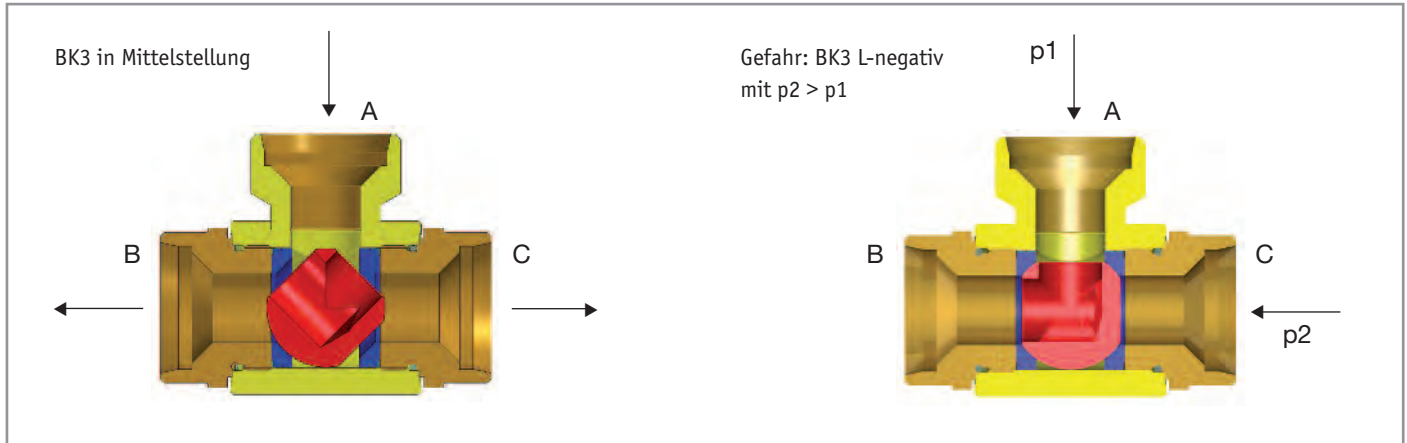
Sonderausführungen auf Anfrage!

- Abschließvorrichtungen
- Antriebe
- Bodenplatten
- Befestigungsbohrungen
- Endschalter
- Kombinationen
- Rasterungen
- Sonderwerkstoffe



BK3 / SK3 KUGELAUSFÜHRUNGEN FÜR DREIWEGEHÄHNE

Negative Überdeckung (Standard, L-Kugel, 0° - 90°)

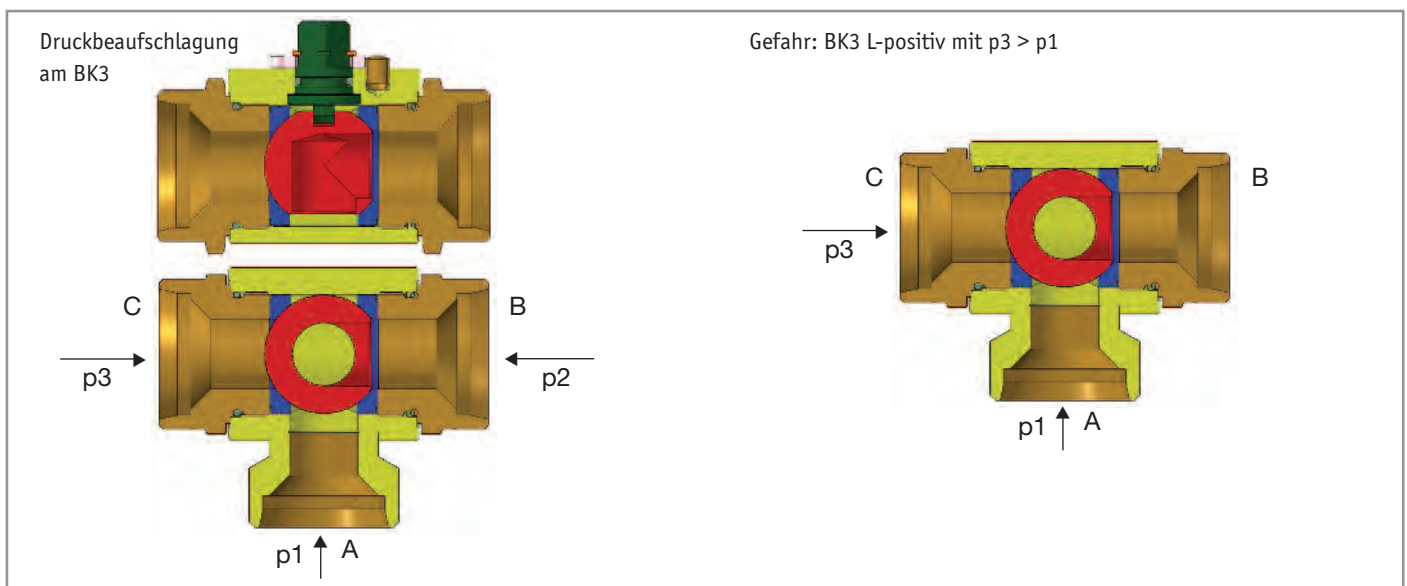


Mit diesem Typ Kugelhahn wird das am Anschluss A ankommende Medium nach rechts oder nach links umgelenkt. In der Mittelstellung (45°) wird das Medium auf beide Seiten (Anschluss B und C) verteilt. Eine Absperrung aller Anschlüsse in Mittelstellung ist nicht möglich.

Bei einfachen Hydraulikanlagen kann man mit negativer Schaltüberdeckung das Überdruckventil einsparen, d. h. der Pumpendruck wird während des Schaltvorgangs immer abgeleitet (abgeführt).

Wichtig: Der Druck p_2 an der abgesperrten Seite muss kleiner als der Druck p_1 sein! Wenn p_2 grösser als p_1 ist, wird die Kugel gegen den Anschluss B gedrückt und das Medium fließt um die Kugeldichtung zum Anschluss A bzw. B.

Positive Überdeckung (P-Kugel, 0° - 90° - 180°)

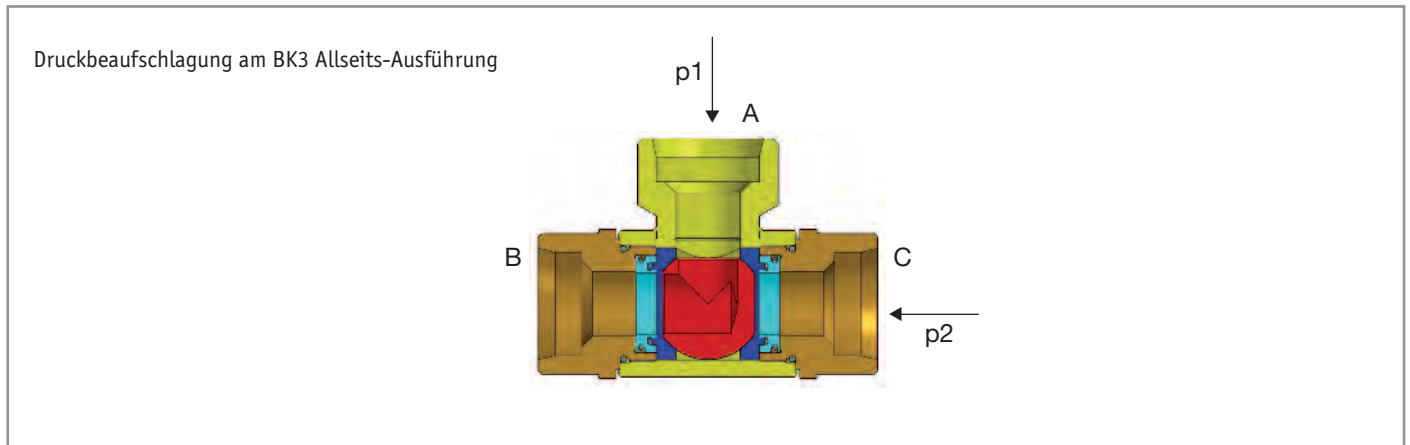


Bei positiver Überdeckung sind in 90° Stellung der Kugel alle Anschlüsse geschlossen, wenn p_2 und p_3 kleiner sind als p_1 ! Eine Druckbeaufschlagung ist nur am mittleren Anschluss A möglich. Durch die Umleitung des Mediums wird allerdings die Durchflussmenge reduziert und das Medium erwärmt.

Wichtig: Der Druck p_3 an der abgesperrten Seite muss kleiner als der Druck p_1 sein! Wenn p_3 grösser ist als p_1 , wird die Kugel gegen den Anschluss B gedrückt und das Medium fließt um die Kugeldichtung zum Anschluss A bzw. B.

BK3 / SK3 KUGELAUSFÜHRUNGEN FÜR DREIWEGEHÄHNE

Allseits-Ausführung (Standard, LA 0° - 90°)



Bei einer Allseits-Ausführung darf der Druck p_2 an der abgesperrten Seite größer sein als der Druck p_1 !
 Wenn dies der Fall ist, wird der Allseitskolben und die Kugeldichtung gegen die Kugel gedrückt und sperrt den Anschluss zuverlässig nach A und B ab.

Kugelausführungen

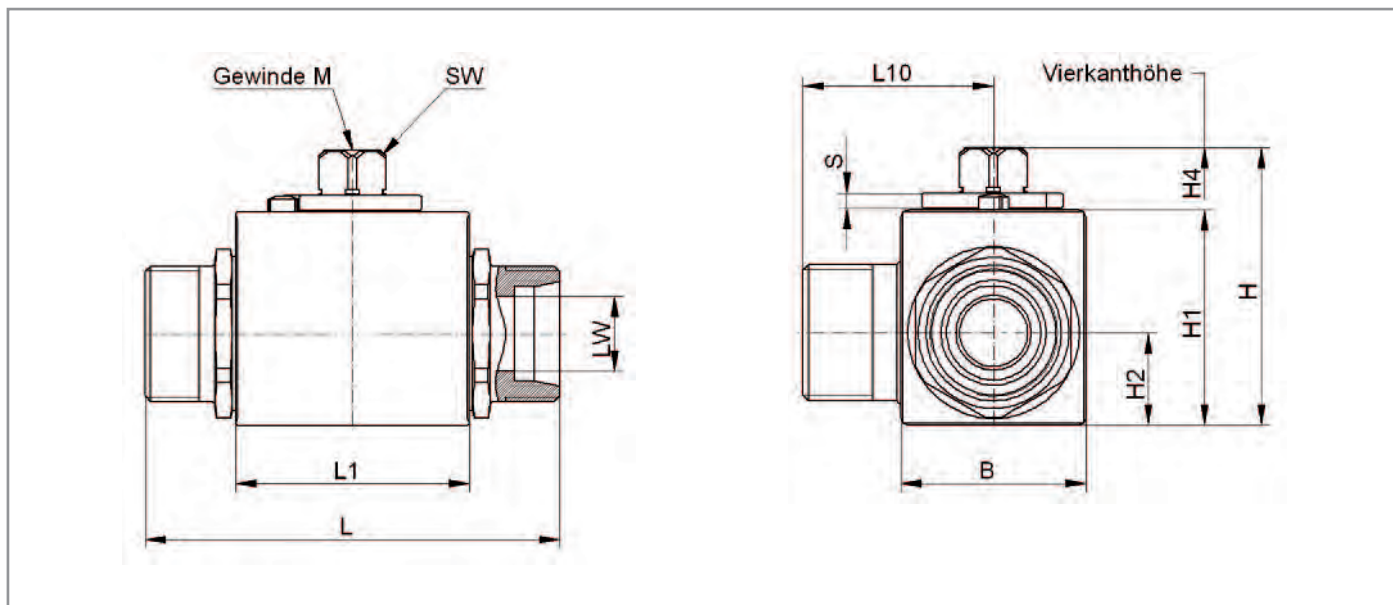
Schaltbild	Ausführung	Schaltweg (Überdeckung)	Schaltsymbole
L	L-Bohrung	0° - 90° (negativ)	
P ^{1), 2)}	L-Positiv-Bohrung	0° - 90° - 180° (positiv)	
T	T-Bohrung	0° - 90° (negativ)	
T180° ²⁾	T-Bohrung	0° - 90° - 180° (negativ)	

¹⁾ In Mittelstellung (90°) Druckbeaufschlagung nur am 3. Anschluss möglich.

²⁾ Rasterung bei Übergangsstellung empfehlenswert.

WICHTIG: BK3 / SK3 sind generell ausgangsseitig dichtende Kugelhähne.

BK3 GEHÄUSEABMESSUNGEN



BK3: Dreizege-Umschaltkugelhahn

DN	LW	PN ¹⁾	L 1	B	H	H 1	H 2	H 4	SW	M	S
4	5	400	36	26	43,5	32	13	10,9	9	M5	3
6	6	400	36	26	43,5	32	13	10,9	9	M5	3
8	8	400	36	26	43,5	32	13	10,9	9	M5	3
10	10	400	43	32	49	38	16,5	10,9	9	M5	3
13	13	350	48	35	51	40	17,5	10,9	9	M5	3
16	15	350	48	38	62	46	19	15,5	12	M6	3,5
20	20	350	61	49	73	57	24,5	16	14	M6	4
25	24	350	65	54	76	60	26,5	16	14	M6	4

¹⁾ Max. zul. PN den Angaben der Rohrverschraubungshersteller entnehmen.

Abmessungen gelten für Werkstoff FSt-PI und Automatenstahl, Gehäuse aus S355J2G3 haben abweichende Maße.

Andere Baulängen auf Anfrage.

Druckabschläge entspr. Einsatzbereich/Werkstoffen sind zu beachten.

Maßänderungen vorbehalten.

BK3 KUGELAUSFÜHRUNG / TYPENBEZEICHNUNG

Kugelausführungen

Schaltbild	Ausführung	Schaltweg (Überdeckung)	Schaltsymbole	
L	L-Bohrung	0° - 90° (negativ)		
P ^{1), 2)}	L-Positiv-Bohrung	0° - 90° - 180° (positiv)		
T	T-Bohrung	0° - 90° (negativ)		
T180° ²⁾	T-Bohrung	0° - 90° - 180° (negativ)		

¹⁾ In Mittelstellung (90°) Druckbeaufschlagung nur am 3. Anschluss möglich.

²⁾ Rasterung bei Übergangstellung empfehlenswert.

Auch in Allseits-Ausführung erhältlich (LA, PA, TA, TA180°)

Typenbezeichnung

Serie	Anschluss ³⁾	Nennweite	Schaltbild	Werkstoff ⁴⁾⁵⁾	Zubehör/Sonder ⁴⁾ siehe Seite C1-12
BK3	G1/2	10	L (LA)	1123 0	BoDg

³⁾ Anschlüsse der drei Seiten beliebig kombinierbar

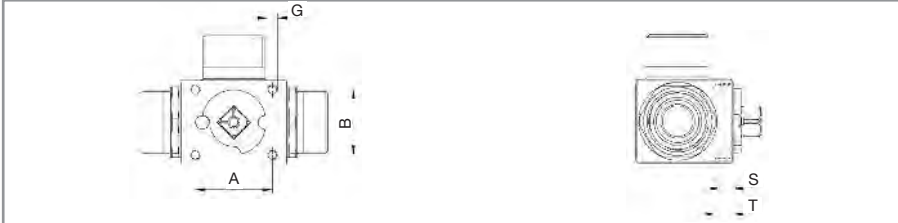
⁴⁾ Gerne helfen wir Ihnen bei der Auswahl der geeigneten Werkstoffe und Sonderausstattungen weiter.

⁵⁾ Siehe auch Seite C1-10/11 „Typenbezeichnung“

Bitte geben Sie uns Auskunft über Druck, Temperatur, Medium und Schalthäufigkeit Ihrer Anwendung !

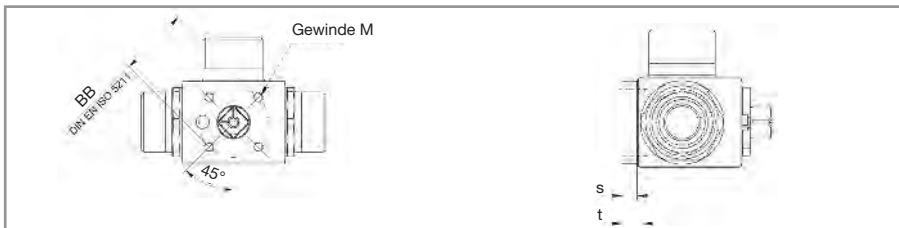
BK3-GEHÄUSE BEFESTIGUNGSBOHRUNGEN

BoSte: Schalttafeleinbau



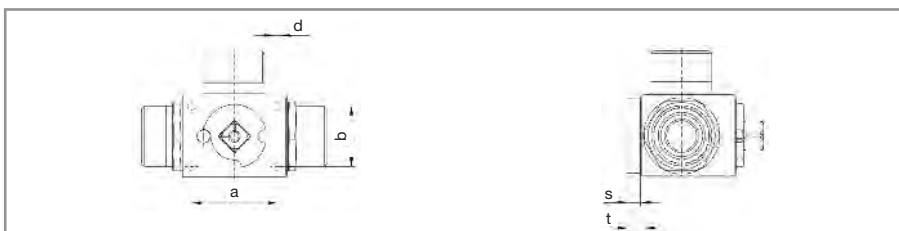
DN	A	B	D	S	T
4-8	26	18	M5	6	8,5
10	34	24	M6	8	11
13	34	24	M6	8	11
16	34	24	M6	8	11
20	45	38	M6	8	11
25	45	38	M6	8	11

BofA: Gewindebohrung ISO 5211



DN	BB	ISO	M	T
10	36	F03	M5	7,5
13	36	F03	M5	7,5
16	36	F03	M5	7,5
20	42	F04	M5	9
25	42	F04	M5	9

Bo4Bo: Gewindebohrung in Boden mit zusätzlicher Bodenplatte



DN	a	b	d	t	s
4-8	24	20	M6	—	6
10	34	24	M5	7,5	6,5
13	38	27	M6	7	6,5
16	38	27	M6	7	7
20	51	39	M6	11	8
25	52	48	M6	11	8

BoDg: Seitliche Durchgangsbohrungen



DN	B	a	d
4-8	26	5	4,5
10	32	5	6,5
13	37,5	4,8	6,5
16	37,5	5	6,5
20	45	6,5	6,5
25	55	6	6,7

BoGb: Seitliche Gewindebohrungen



DN	B	a	M	s	t
4-8	24	6	M6	6,5	9
10	32	5,5	M6	7	10
13	36	6	M6	8,5	11
16	32	8	M6	7	10,5
20	45	7,5	M10	12	15
25	45	7,5	M10	12	15

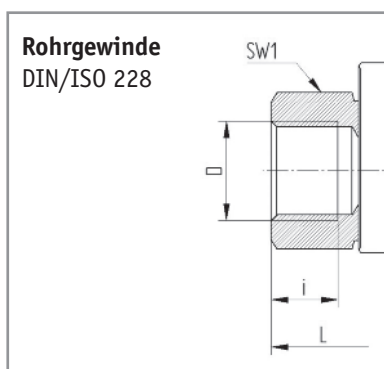
Kombinationen und Kugelhähne mit Bodenplatten finden Sie in der Rubrik Zubehör/Sonder in C13.

Zur Erlangung der Artikel-Nr. kontaktieren Sie unser Verkaufsteam.

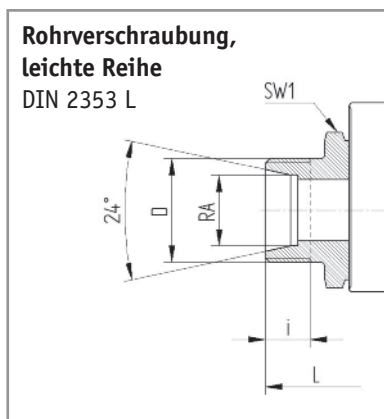
BK3 SCHRAUBSTUTZEN / BESTELNUMMERN

Standardgehäuse
Gehäuse schwarz brüniert oder verzinkt
Dichtungen: POM/NBR

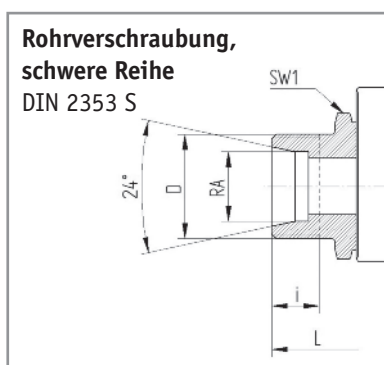
Anschlussart



DN	LW	Gewindegröße Typenbez.	Gewindegröße bei DIN 2353	RA	L	L10	i	SW1	Gewicht kg	Bestell-Nr.		T-Bohrung	
										L-Bohrung chr.-6-frei	schwarz	chr.-6-frei	schwarz
4	5	G 1/8	—	—	69	32	8	22	0,4	4459 A	4459	a. A.	4459 T
6	6	G 1/4	—	—	69	32	12	22	0,4	4460	4461	4461 C	4461 A
8	7	G 3/8	—	—	69	37	12	22	0,4	a. A.	4474 F	a. A.	4471 K
10	9	G 3/8	—	—	73	35	12	27	0,55	4470	4471	4473	4469
13	11,5	G 1/2	—	—	85	37	14	30	0,7	4480	4483	4480 C	4478
16	14	G 1/2	—	—	84	38	14	32	0,8	4480 H	4480 F	a. A.	a. A.
20	18	G 3/4	—	—	96	47	16	41	1,55	4484 A	4484	4484 C	4484 H
25	22	G 1	—	—	113	55	18	46	2,1	4485 D	4485 E	4485 I	4485 F
25	22	G 1-1/4	—	—	121	55	20	50	2,2	4487 A	4487 G	a. A.	4487 C
25	22	G 1-1/2	—	—	124	56	22	55	2,4	a. A.	4488	a. A.	4488 B



4	5	6L	M 12x1,5	6	67	32	7,5	22	0,35	4348	4349	a. A.	4349 C
6	6	8L	M 14x1,5	8	67	32	7,5	22	0,35	4351	4350	4349 D	4350 B
8	7	10L	M 16x1,5	10	71	32	8,5	22	0,35	4352 A	4352	4352 C	4352 D
8	7	12L	M 18x1,5	12	71	32	8,5	22	0,35	4357 D	4357	4357 B	4357 C
10	9	12L	M 18x1,5	12	75	35	8,5	27	0,55	4362	4360	4359 C	4359
10	9	15L	M 22x1,5	15	77	40	9,5	27	0,55	a. A.	4370 E	a. A.	4370 G
13	11,5	15L	M 22x1,5	15	84	42	9,5	30	0,65	4371	4370	4370 D	4370 A
16	11,5	18L	M 26x1,5	18	84	42	9,5	30	0,65	4392	4390	a. A.	4390 A
16	14	18L	M 26x1,5	18	83	43	9,5	32	0,8	4391 B	4391	a. A.	4391 C
20	18	22L	M 30x2	22	102	47	12	41	1,6	4400 B	4400 A	4400 F	4400 G
25	22	28L	M 36x2	28	108	55	12	46	2,1	4409 D	a. A.	a. A.	a. A.
25	22	35L	M 45x2	35	114	60	13,5	50	2,2	4402 E	4402 D	a. A.	a. A.
25	22	42L	M 52x2	42	114	60	13,5	55	2,4	a. A.	4403 L	a. A.	4403 D



4	5	6S	M 14x1,5	6	71,5	32	9,5	22	0,4	4349 G	4349 A	a. A.	a. A.
4	5	8S	M 16x1,5	8	73	32	9,5	22	0,4	4358 A	4358	a. A.	a. A.
6	6	10S	M 18x1,5	10	73	32	9,5	22	0,4	4354 D	4354	a. A.	a. A.
8	7	12S	M 20x1,5	12	77	32	9,5	22	0,4	4356 B	4356	4356 D	4356 A
10	9	14S	M 22x1,5	14	84	35	11,5	27	0,55	4366 B	4366	a. A.	4366 A
13	11,5	16S	M 24x1,5	16	87	42	11,5	30	0,65	4385	4380	4387	4386
13	11,5	20S	M 30x2	20	91	42	13,5	30	0,7	4393	4400	a. A.	4393 B
16	14	20S	M 30x1,5	20	91	43	13	32	0,8	4398	4399	00439903	4399 A
20	18	25S	M 36x2	25	110	47	15	41	1,6	4401 D	a. A.	4401 X	a. A.
25	22	30S	M 42x2	30	120	55	17	46	2,1	4402 C	4402 O		4402 T
25	22	38S	M 52x2	38	140	74	19	50	3,2	4403 A	4403	a. A.	a. A.

a. A. = auf Anfrage

Sonderstutzen mit zölligem Außengewinde, metrischem Innen- oder Außengewinde sowie Schottverschraubungen auf Anfrage!

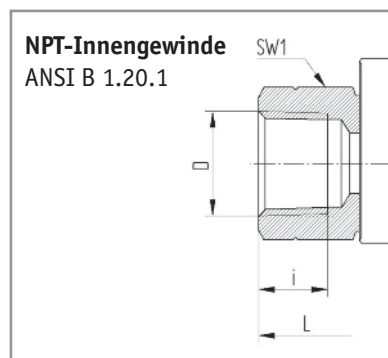
BK3 SCHRAUBSTUTZEN / BESTELNUMMERN

Standardgehäuse

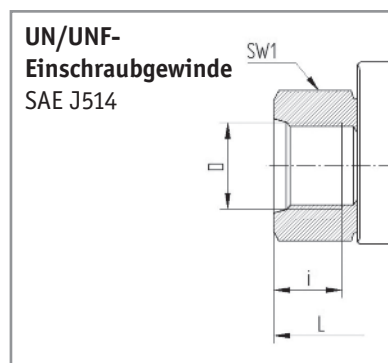
Gehäuse schwarz brüniert oder verzinkt

Dichtungen: POM/NBR

Anschlussart



DN	LW	Gewindegröße Typenbez.	Gewindegröße bei DIN 2353	RA	L	L10	i	SW1	Gewicht kg	Bestell-Nr.			
										L-Bohrung		T-Bohrung 90°	
										chr.-6-frei	schwarz	chr.-6-frei	schwarz
4	5	1/8 NPT	—	—	69	32	8	22	0,4	a. A.	a. A.	a. A.	a. A.
6	6	1/4 NPT	—	—	69	32	11,5	22	0,4	4460 P	a. A.	a. A.	a. A.
10	9	3/8 NPT	—	—	73	35	12	27	0,55	a. A.	a. A.	a. A.	a. A.
16	11,5	1/2 NPT	—	—	92	42	15,5	30	0,7	4480 K	a. A.	a. A.	4480 L
20	18	3/4 NPT	—	—	97	47	16	41	1,55	a. A.	a. A.	a. A.	a. A.
25	22	1 NPT	—	—	113	55	19	46	2,1	a. A.	a. A.	a. A.	a. A.
25	22	1-1/4 NPT	—	—	131	55	19,5	50	2,2	a. A.	4487 B	a. A.	a. A.
25	22	1-1/2 NPT	—	—	139	74	19,5	55	2,5	a. A.	a. A.	a. A.	a. A.



6	6	7/16-20 UNF-2B	—	—	69	32	11,5	22	0,4	a. A.	a. A.	a. A.	a. A.
10	10	9/16-18 UNF-2B	—	—	75	35	12,7	27	0,55	a. A.	a. A.	a. A.	a. A.
13	13	3/4-16 UNF-2B	—	—	85	37	14,3	30	0,7	a. A.	a. A.	a. A.	a. A.
20	20	1-1/16-12 UN-2B	—	—	96	50	19	41	1,55	a. A.	a. A.	a. A.	a. A.
25	24	1-5/16-12 UN-2B	—	—	114	60	19	46	2,1	a. A.	a. A.	a. A.	a. A.
25	24	1-5/8-12 UN-2B	—	—	110	70	19	60	3,4	a. A.	a. A.	a. A.	a. A.
25	24	1-7/8-12 UN-2B	—	—	117	74	19	70	4,2	a. A.	a. A.	a. A.	a. A.

a. A. = auf Anfrage

Sonderstutzen mit zölligem Außengewinde, metrischem Innen- oder Außengewinde sowie Schottverschraubungen auf Anfrage!

Zur Erlangung der Artikel-Nr. kontaktieren Sie unser Verkaufsteam.

DREIWEGE-UMSCHALT- SCHMIEDEKUGELHAHN SK 3

**Größen:** DN04 bis DN25

Gehäuse: Automatenstahl, Vergütungsstahl,
S355J2G3

Kugel + Schaltwelle: Automatenstahl, Edelstahl
(1.4571/316Ti)

Dichtungen: Kunststoff

(Dichtungs- und Gehäusewerkstoffe zum Teil angepasst
an den Anwendungsfall!)

Anschlüsse:

Zölliges Gewinde, NPT Gewinde, Schneidring-
verschraubung leichte und schwere Reihe, UNC/UNF-
Einschraubgewinde, Schottverschraubung

Druckstufen:

bis PN400 (Maßtabelle beachten)

Einsatzbereiche:

Baumaschinenhydraulik, Landmaschinenhydraulik,
Mobilhydraulik, Bergbau

Betriebstemperatur:

Standard: -20°C bis +60°C

Oberflächen:

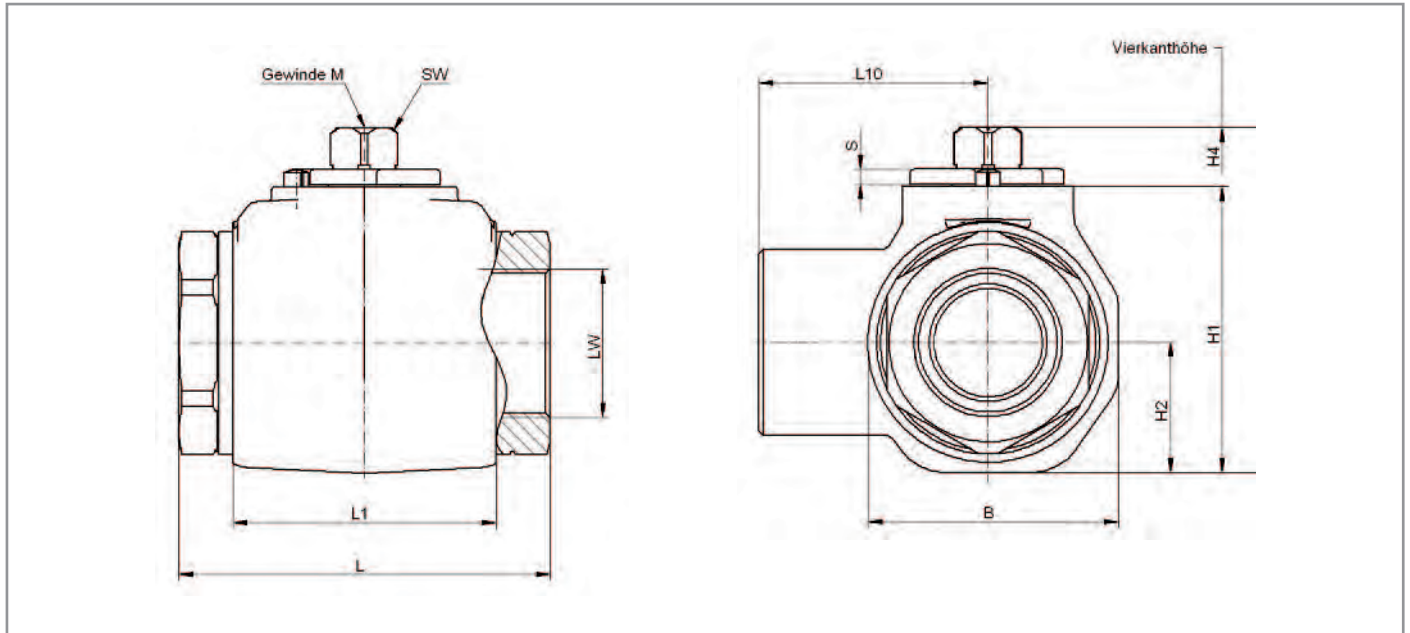
Blank, brüniert, chrom-6-frei, lackiert

Sonderausführungen auf Anfrage!

- Abschließvorrichtungen
- Antriebe
- Endschalter
- Rasterungen
- Sonderwerkstoffe



SK3 GEHÄUSEABMESSUNGEN OHNE DECKEL (STANDARD)



SK3: Dreiwege-Umschalt-Schmiedekugelhahn

DN	LW	PN ¹⁾	L 1	B	H	H 1	H 2	H 4	SW	M	S
4	5	400	36	26	43,5	32	13	10,9	9	M5	3
6	6	400	36	26	43,5	32	13	10,9	9	M5	3
8	8	400	36	26	43,5	32	13	10,9	9	M5	3
10	10	400	43	32	49	38	16,5	10,9	9	M5	3
13	13	350	48	35	51	40	17,5	10,9	9	M5	3
16	15	350	48	38	62	46	19	15,5	12	M6	3,5
20	20	350	61	49	73	57	24,5	16	14	M6	4
25	24	350	65	60	76	60	26,5	16	14	M6	4
32	32	350	80	76	104	84	38	18,5	17	M8	5
40	38	350	85	83	111	92	41,5	18,5	17	M8	5
50	47,5	350	100	100	130	111	50	18,5	17	M8	5

¹⁾ Max. zul. PN den Angaben der Rohrverschraubungshersteller entnehmen.

Abmessungen gelten für Werkstoff FSt-PI und Automatenstahl, Gehäuse aus S355J2G3 haben abweichende Maße.

Andere Baulängen auf Anfrage.

Druckabschläge entspr. Einsatzbereich/Werkstoffen sind zu beachten.

Maßänderungen vorbehalten.

SK3 KUGELAUSFÜHRUNG / TYPENBEZEICHNUNG

Kugelausführungen

Schaltbild	Ausführung	Schaltweg (Überdeckung)	Schaltsymbole	
L	L-Bohrung	0° - 90° (negativ)		
P ^{1), 2)}	L-Positiv-Bohrung	0° - 90° - 180° (positiv)		
T	T-Bohrung	0° - 90° (negativ)		
T180° ²⁾	T-Bohrung	0° - 90° - 180° (negativ)		

¹⁾ In Mittelstellung (90°) Druckbeaufschlagung nur am 3. Anschluss möglich.

²⁾ Rasterung bei Übergangsstellung empfehlenswert.

Auch in Allseits-Ausführung erhältlich. (LA, PA, TA, TA 180°)

Typenbezeichnung

Serie	Anschluss ³⁾	Nennweite	Schaltbild	Werkstoff ^{4) 5)}	Zubehör/Sonder ⁴⁾ siehe Seite C1-12
SK3	42L	40	L (LA)	2146 1	BoDg

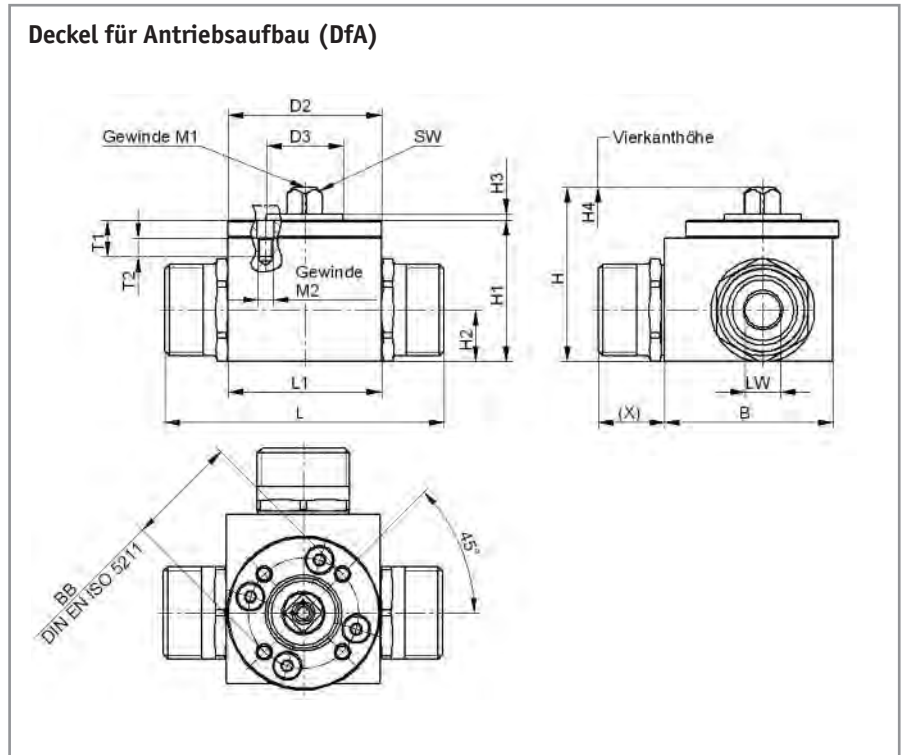
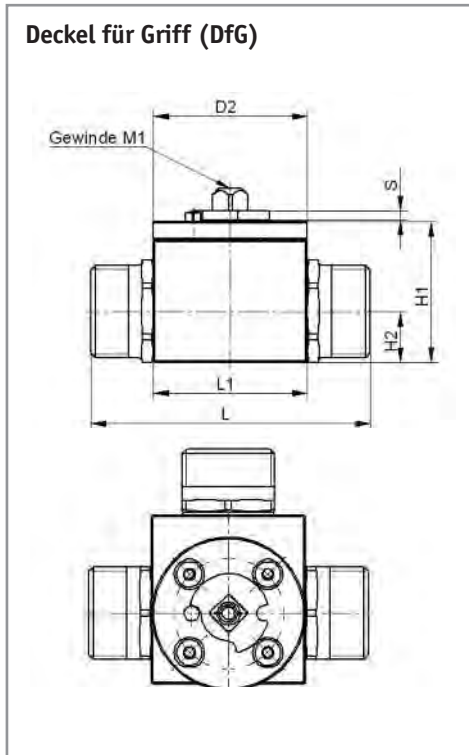
³⁾ Anschlüsse der drei Seiten beliebig kombinierbar

⁴⁾ Gerne helfen wir Ihnen bei der Auswahl der geeigneten Werkstoffe und Sonderausstattungen weiter.

⁵⁾ Siehe auch Seite C1-10/11 „Typenbezeichnung“

Bitte geben Sie uns Auskunft über Druck, Temperatur, Medium und Schalthäufigkeit Ihrer Anwendung !

SK3 GEHÄUSEABMESSUNGEN MIT DECKEL FÜR ANTRIEBSAUFBAU (DfA) ODER GRIFF (DfG)



DN	LW	PN ¹⁾ bar	L1	B	H	H1	H2	H4	SW	M1	D2	T1	T2	M2	BB		D3	H3
															ISO	m		
20	20	400	62,2	69 2)	86,8	69,3	26,5	15	14	M6	55	17,3	7	M5	F04	42	30	2
25	24	400	66,2	74 2)	91,1	73,6	28,5	15	14	M6	55	17,3	7	M5	F04	42	30	2
32	32	400	80	80	119,3	98,3	39,5	18,5	17	M8	64,5	20,6	8	M6	F05	50	35	2
40	38	400	85	84	126,3	105,3	42	18,5	17	M8	64,5	20,6	8	M6	F05	50	35	2
50	47,5	400	100	104	143,8	122,8	52	18,5	17	M8	64,5	20,6	8	M6	F05	50	35	2

¹⁾ Max. zul. PN den Angaben der Rohrverschraubungshersteller entnehmen.

²⁾ Gehäuse in Rundausführung.

Andere Baulängen auf Anfrage.

Druckabschläge entspr. Einsatzbereich/Werkstoffen sind zu beachten.

Maßänderungen vorbehalten.

Für Medium Hydrauliköl: Antriebsaufbau ohne Deckel!

Typenbezeichnung:

SK3 28L 25 L (LA) 8123 1 DfG (Deckel für Griff)

SK3 28L 25 L (LA) 8123 1 DfA (Deckel für Antrieb)

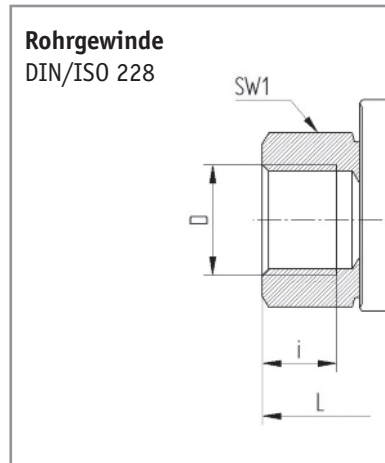
SK3 SCHRAUBSTUTZEN / BESTELNUMMERN

Standardgehäuse ohne Deckel ¹⁾

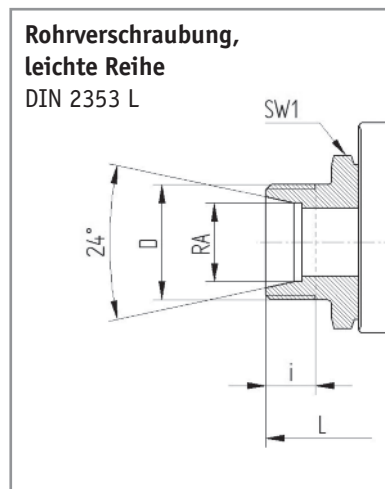
Gehäuse schwarz brüniert oder verzinkt

Dichtungen: POM/NBR

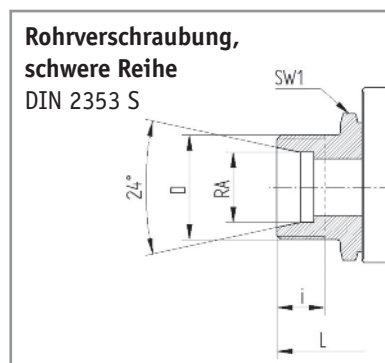
Anschlussart



DN	LW	Gewindegröße Typenbez.	Gewindegröße bei DIN 2353	RA	L	L10	i	SW1	Gewicht kg	Bestell-Nr. ¹⁾			
										L-Bohrung		T-Bohrung	
										chr.-6-frei	schwarz	chr.-6-frei	schwarz
4	5	G 1/8	—	—	69	32	8	22	0,4	a. A.	a. A.	a. A.	a. A.
6	6	G 1/4	—	—	69	32	12	22	0,4	a. A.	a. A.	a. A.	a. A.
8	7	G 3/8	—	—	69	37	12	22	0,4	a. A.	a. A.	a. A.	a. A.
10	9	G 3/8	—	—	73	35	12	27	0,55	a. A.	a. A.	a. A.	a. A.
13	11,5	G 1/2	—	—	85	37	14	30	0,7	a. A.	a. A.	a. A.	a. A.
16	14	G 1/2	—	—	84	38	14	32	0,8	a. A.	a. A.	a. A.	a. A.
20	18	G 3/4	—	—	96	47	16	41	1,55	4414	4411	4411 B	4411 A
25	22	G 1	—	—	113	55	18	46	2,1	4485 C	4485	4485 G	4485 B
25	22	G 1-1/4	—	—	121	55	20	50	2,2	4487	4486	a. A.	4486 A
25	22	G 1-1/2	—	—	124	56	22	55	2,4	a. A.	a. A.	a. A.	a. A.
32	30	G 1-1/4	—	—	110	70	20	60	3,4	4486 B	4486 C	a. A.	a. A.
40	35	G 1-1/2	—	—	120	74	22	70	4,2	a. A.	4488 D	a. A.	a. A.
50	44	G 2	—	—	140	85	24	85	6,1	4488 F	4488 C	a. A.	4488 A



4	5	6L	M 12x1,5	6	67	32	7,5	22	0,35	a. A.	a. A.	a. A.	a. A.
6	6	8L	M 14x1,5	8	67	32	7,5	22	0,35	a. A.	a. A.	a. A.	a. A.
8	7	10L	M 16x1,5	10	71	32	8,5	22	0,35	a. A.	a. A.	a. A.	a. A.
10	7	12L	M 18x1,5	12	71	32	8,5	22	0,35	a. A.	a. A.	a. A.	a. A.
10	9	12L	M 18x1,5	12	75	35	8,5	27	0,55	a. A.	a. A.	a. A.	a. A.
10	9	15L	M 22x1,5	15	77	40	9,5	27	0,55	a. A.	a. A.	a. A.	a. A.
13	11,5	15L	M 22x1,5	15	84	42	9,5	30	0,65	a. A.	a. A.	a. A.	a. A.
13	11,5	18L	M 26x1,5	18	84	42	9,5	30	0,65	a. A.	a. A.	a. A.	a. A.
16	14	18L	M 26x1,5	18	83	43	9,5	32	0,8	a. A.	a. A.	a. A.	a. A.
20	18	22L	M 30x2	22	102	47	12	41	1,6	4411 E	4412	a. A.	4412 B
25	22	28L	M 36x2	28	108	55	12	46	2,1	4401 K	4412 C	4401 H	a. A.
25	22	35L	M 45x2	35	114	60	13,5	50	2,2	a. A.	a. A.	a. A.	a. A.
25	22	42L	M 52x2	42	114	60	13,5	55	2,4	a. A.	a. A.	a. A.	a. A.
32	30	35 L	M 45x2	35	128	69	13,5	60	3,2	4408	4407 A	4407 B	4407
40	35	42L	M 52x2	42	133	74	13,5	70	4	a. A.	a. A.	a. A.	a. A.



4	5	6S	M 14x1,5	6	71,5	32	9,5	22	0,4	a. A.	a. A.	a. A.	a. A.
4	5	8S	M 16x1,5	8	73	32	9,5	22	0,4	a. A.	a. A.	a. A.	a. A.
6	6	10S	M 18x1,5	10	73	32	9,5	22	0,4	a. A.	a. A.	a. A.	a. A.
8	7	12S	M 20x1,5	12	77	32	9,5	22	0,4	a. A.	a. A.	a. A.	a. A.
10	9	14S	M 22x1,5	14	84	35	11,5	27	0,55	a. A.	a. A.	a. A.	a. A.
13	11,5	16S	M 24x1,5	16	87	42	11,5	30	0,65	a. A.	a. A.	a. A.	a. A.
13	11,5	20S	M 30x2	20	91	42	13,5	30	0,7	a. A.	a. A.	a. A.	a. A.
16	14	20S	M 30x1,5	20	91	43	13	32	0,8	a. A.	a. A.	a. A.	a. A.
20	18	25S	M 36x2	25	110	47	15	41	1,6	4401 C	4401	a. A.	4401 A
25	22	30S	M 42x2	30	120	55	17	46	2,1	4402 B	4402	4402 F	4402 A
32	30	38S	M 52x2	38	140	74	19	50	3,2	4406	4404	a. A.	4405

a. A. = auf Anfrage

Sonderstutzen mit zölligem Außengewinde, metrischem Innen- oder Außengewinde sowie Schottverschraubungen auf Anfrage!

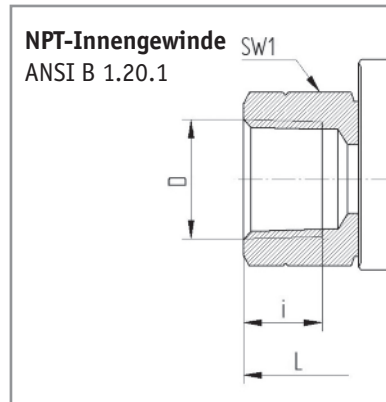
SK3 SCHRAUBSTUTZEN / BESTELNUMMERN

Standardgehäuse ohne Deckel ¹⁾

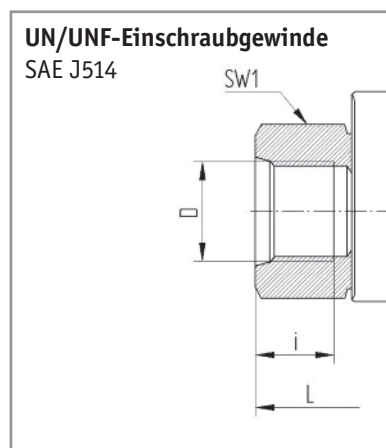
Gehäuse schwarz brüniert oder verzinkt

Dichtungen: POM/NBR

Anschlussart



DN	LW	Gewindegröße Typenbez.	Gewindegröße bei DIN 2353	RA	L	L10	i	SW1	Gewicht kg	Bestell-Nr. ¹⁾				
										L-Bohrung		T-Bohrung		
											chr.-6-frei	schwarz	chr.-6-frei	schwarz
4	5	1/8 NPT	—	—	69	32	8	22	0,4	a. A.	a. A.	a. A.	a. A.	
6	6	1/4 NPT	—	—	69	32	11,5	22	0,4	a. A.	a. A.	a. A.	a. A.	
10	9	3/8 NPT	—	—	73	35	12	27	0,55	a. A.	a. A.	a. A.	a. A.	
13	11,5	1/2 NPT	—	—	92	42	15,5	30	0,7	a. A.	a. A.	a. A.	a. A.	
20	18	3/4 NPT	—	—	97	47	16	41	1,55	a. A.	a. A.	a. A.	a. A.	
25	22	1 NPT	—	—	113	55	19	46	2,1	a. A.	a. A.	a. A.	a. A.	
25	22	1-1/4 NPT	—	—	131	55	19,5	50	2,2	a. A.	a. A.	a. A.	a. A.	
25	22	1-1/2 NPT	—	—	139	74	19,5	55	2,5	a. A.	a. A.	a. A.	a. A.	
32	30	1-1/4 NPT	—	—	115	70	19,5	60	3,4	a. A.	a. A.	a. A.	a. A.	
40	35	1-1/2 NPT	—	—	135	75	19,5	70	4,2	a. A.	a. A.	a. A.	a. A.	
50	44	2 NPT	—	—	140	85	20	85	6,2	a. A.	a. A.	a. A.	a. A.	



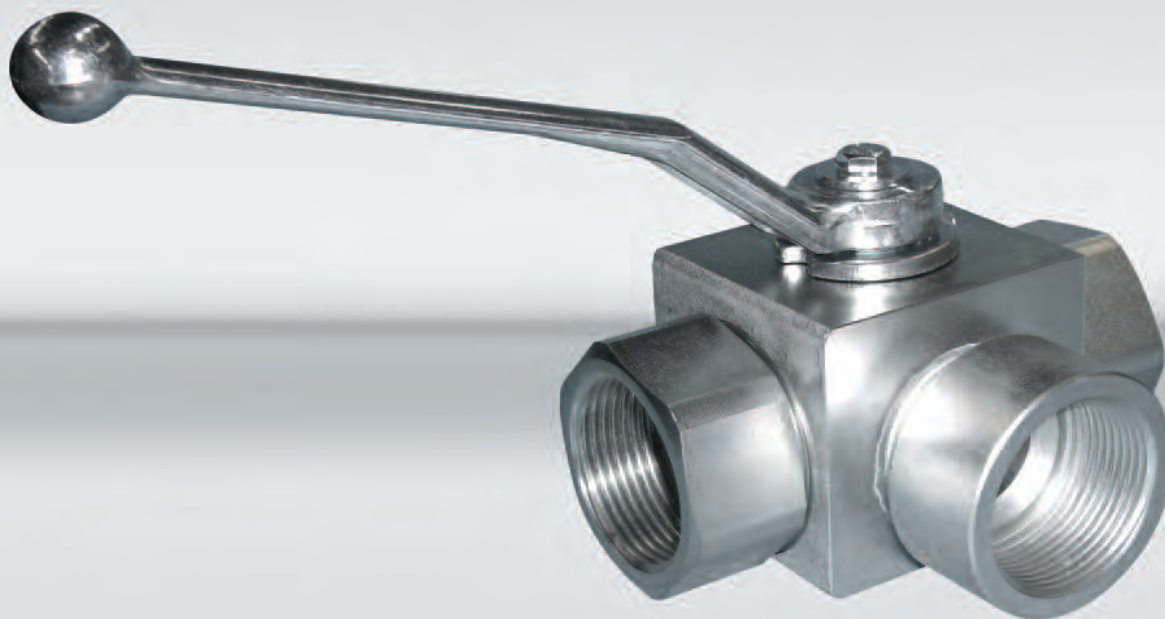
6	6	7/16-20 UNF-2B	—	—	69	32	11,5	22	0,4	a. A.	a. A.	a. A.	a. A.
10	10	9/16-18 UNF-2B	—	—	75	35	12,7	27	0,55	a. A.	a. A.	a. A.	a. A.
13	13	3/4-16 UNF-2B	—	—	85	37	14,3	30	0,7	a. A.	a. A.	a. A.	a. A.
20	20	1-1/16-12 UN-2B	—	—	96	50	19	41	1,55	a. A.	a. A.	a. A.	a. A.
25	24	1-5/16-12 UN-2B	—	—	114	60	19	46	2,1	a. A.	a. A.	a. A.	a. A.
32	32	1-5/8-12 UN-2B	—	—	110	70	19	60	3,4	a. A.	a. A.	a. A.	a. A.
40	24	1-7/8-12 UN-2B	—	—	117	74	19	70	4,2	a. A.	a. A.	a. A.	a. A.
50	48	2-1/2-12 UN-2B	—	—	140	85	19	80	6,1	a. A.	a. A.	a. A.	a. A.

a. A. = auf Anfrage

Sonderstutzen mit zölligem Außengewinde, metrischem Innen- oder Außengewinde sowie Schottverschraubungen auf Anfrage!

Zur Erlangung der Artikel-Nr. kontaktieren Sie unser Verkaufsteam.

DREIWEGE-UMSCHALT- EDELSTAHLKUGELHAHN BK 3



BK3 Edelstahl
m. integriertem 3. Stutzen



Größen: DN04 bis DN50
Gehäuse: Edelstahl (1.4571/316Ti)
Kugel + Schaltwelle: Edelstahl (1.4571/316Ti)
Dichtungen: Kunststoff
(Dichtungs- und Gehäusewerkstoffe zum Teil angepasst an den Anwendungsfall!)

Anschlüsse:
Zölliges Gewinde, NPT Gewinde, Schneidring-
verschraubung leichte und schwere Reihe

Druckstufen:
bis PN400 (Maßtabelle beachten)

Einsatzbereiche:
Chemie, Petrochemie, Lackieranlagen, Umwelttech-
nik, Offshore-Technik, Wasserhydraulik

Betriebstemperatur:
Standard: -20°C bis +60°C

Oberflächen:
Blank

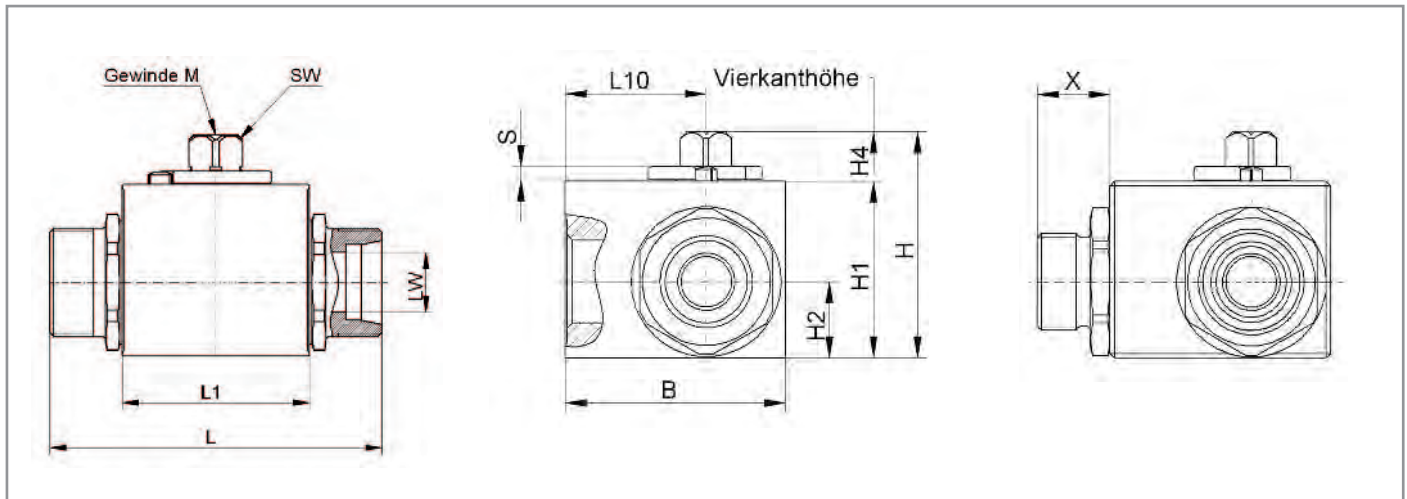
Sonderausführungen auf Anfrage!

- Abschließvorrichtungen
- Befestigungsbohrungen
- Endschalter
- Kombinationen
- Rasterungen
- Sonderwerkstoffe



BK3 EDELSTAHL GEHÄUSEABMESSUNGEN OHNE DECKEL (STANDARD)

3. Stutzen integriert (nur Rohrgewinde)



BK3 Edelstahl: Edelstahl Dreiweg-Umschaltkugelhahn

DN	LW	PN ¹⁾ bar	L1	L10	B	H	H1	H2	H4	SW	M	S
4	5	400	35	26	40	46,5	35	16	10,9	9	M5	3
6	6	400	35	26	40	46,5	35	16	10,9	9	M5	3
8	8	400	35	26	40	46,6	35	16	10,9	9	M5	3
10	10	400	42	28	45	51,5	40	18	10,9	9	M5	3
13	13	400	47	32	50	56	40	17	10,9	9	M5	3
20	20	320	61	40,5	65	73,5	65	24,5	16	14	M6	4
25	24	350	63	51	80	81,5	65	30	16	14	M6	4
32	32	350	78	62	100	99	80	38	18,5	17	M8	5
40	38	250	85	65	105	109	90	42	18,5	17	M8	5
50	47,5	250	100	72	120	139	120	62	18,5	17	M8	5

¹⁾ Max. zul. PN den Angaben der Rohrverschraubungshersteller entnehmen.

Andere Baulängen auf Anfrage.

Druckabschläge entspr. Einsatzbereich/Werkstoffen sind zu beachten.

Maßänderungen vorbehalten.

Kugelausführungen

Schaltbild	Ausführung	Schaltweg (Überdeckung)	Schaltsymbole
L	L-Bohrung	0° - 90° (negativ)	
P ^{1), 2)}	L-Positiv-Bohrung	0° - 90° - 180° (positiv)	
T	T-Bohrung	0° - 90° (negativ)	
T180° ²⁾	T-Bohrung	0° - 90° - 180° (negativ)	

¹⁾ In Mittelstellung (90°) Druckbeaufschlagung nur am 3. Anschluss möglich.

²⁾ Rasterung bei Übergangsstellung empfehlenswert.

Auch in Allseits-Ausführung erhältlich. (LA, PA, TA, TA 180°)

BK3 EDELSTAHL GEHÄUSE OHNE DECKEL (STANDARD) TYPENBEZEICHNUNG

Typenbezeichnung

Serie	Anschluss ³⁾	Nennweite	Schaltbild	Werkstoff ^{4) 5)}	Zubehör/Sonder ⁴⁾ siehe Seite C1-12
BK3	G3/8	10	L (LA)	4454	BoDg

³⁾ Anschlüsse der drei Seiten beliebig kombinierbar

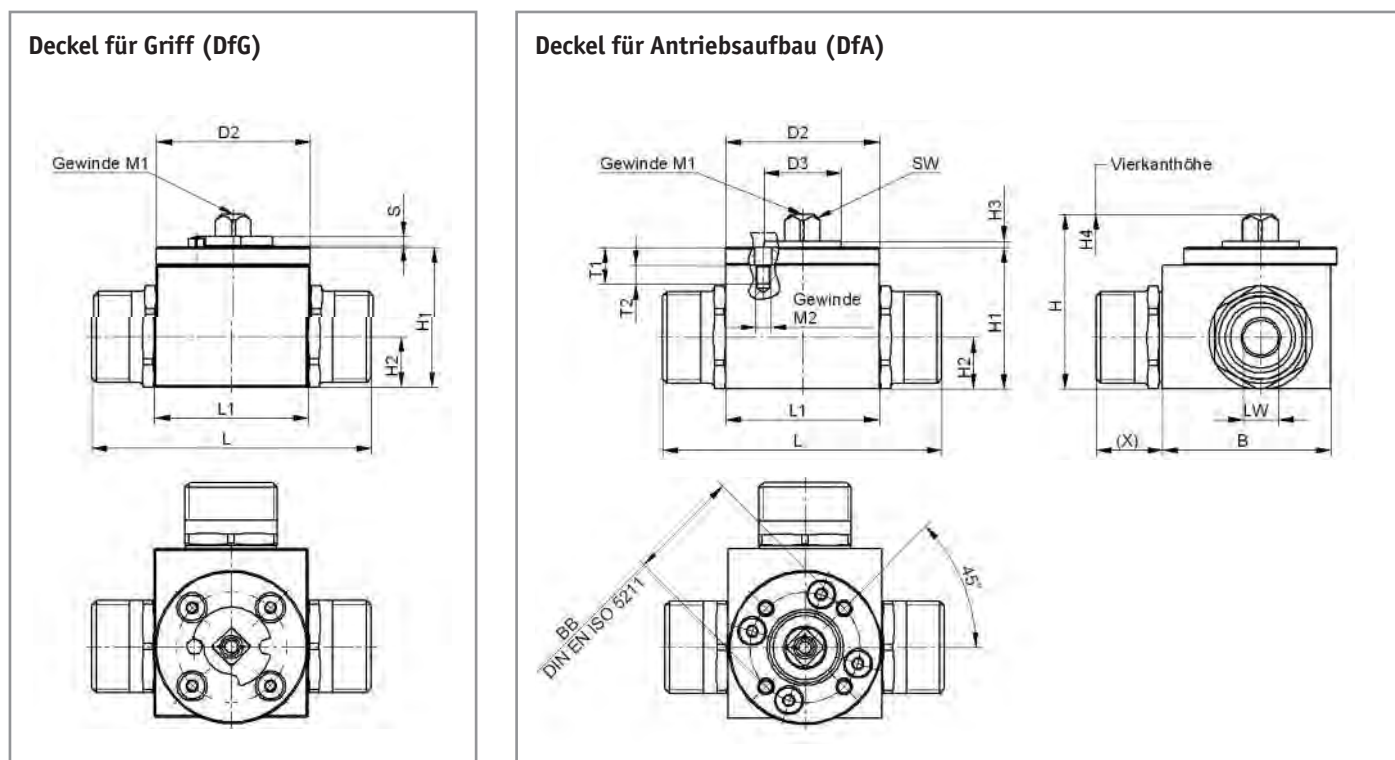
⁴⁾ Gerne helfen wir Ihnen bei der Auswahl der geeigneten Werkstoffe und Sonderausstattungen weiter.

⁵⁾ Siehe auch Seite C1-10/11 „Typenbezeichnung“

Bitte geben Sie uns Auskunft über Druck, Temperatur, Medium und Schalthäufigkeit Ihrer Anwendung !

BK3 EDELSTAHL GEHÄUSEABMESSUNGEN MIT DECKEL FÜR ANTRIEBSAUFBAU (DfA) ODER GRIFF (DfG)

3. Stutzen integriert (nur Rohrgewinde)



DN	LW	PN ¹⁾ bar	L1	B	H	H1	H2	H4	SW	M1	D2	T1	T2	M2	BB		D3	H3
															ISO	m		
20	20	400	62,2	65	89,8	65	32,5	15,5	14	M6	55	17,3	7	M5	F04	42	30	2
25	24	400	65	80	92,8	65	30,2	15,5	14	M6	55	17,3	7	M5	F04	42	30	2
32	32	400	84	100	123,6	90	43,8	18,5	17	M8	64,5	20,6	8	M6	F05	50	35	2
40	38	400	87	105	131,6	98	47,3	18,5	17	M8	64,5	20,6	8	M6	F05	50	35	2
50	47,5	400	102	120	152,6	120	60,8	18,5	17	M8	64,5	20,6	8	M6	F05	50	35	2

¹⁾ Max. zul. PN den Angaben der Rohrverschraubungshersteller entnehmen.
Andere Baulängen auf Anfrage. Druckabschlüsse entspr. Einsatzbereich/Werkstoffen sind zu beachten. Maßänderungen vorbehalten.

Typenbezeichnung:

BK3 G3/8 10 LA 4454 DfG (Deckel für Griff)
BK3 G3/8 10 LA 4454 DfA (Deckel für Antrieb)

Typenbezeichnung

Serie	Anschluss ³⁾	Nennweite	Schaltbild	Werkstoff ^{4) 5)}	Zubehör/Sonder ⁴⁾ siehe Seite C1-12
BK3	G3/8	10	L (LA)	4454	BoDg

³⁾ Anschlüsse der drei Seiten beliebig kombinierbar

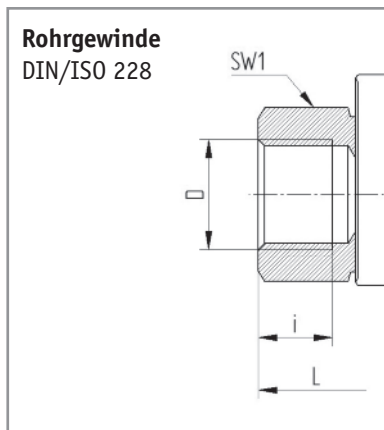
⁴⁾ Gerne helfen wir Ihnen bei der Auswahl der geeigneten Werkstoffe und Sonderausstattungen weiter.

⁵⁾ Siehe auch Seite C1-10/11 „Typenbezeichnung“

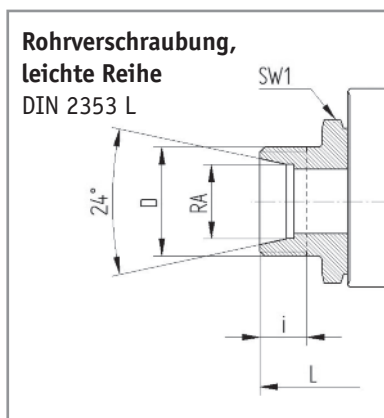
BK3 EDELSTAHL SCHRAUBSTUTZEN / BESTELNUMMERN

Standardgehäuse ohne Deckel
Gehäusewerkstoff 1.4571
Dichtungen POM/NBR

Anschlussart



DN	LW	Gewinde- größe Typenbez.	Gewinde- größe bei DIN 2353	RA	L	X	i	SW1	Bestell-Nr.	
									L-Bohrung	T-Bohrung
4	5	G 1/8 ¹⁾	—	—	69	-	8	22	a. A.	a. A.
6	6	G 1/4 ¹⁾	—	—	69	-	12	22	a. A.	a. A.
8	7	G 3/8 ¹⁾	—	—	69	-	12	22	a. A.	a. A.
10	9	G 3/8 ¹⁾	—	—	73	-	12	27	a. A.	a. A.
13	11,5	G 1/2 ¹⁾	—	—	85	-	14	30	a. A.	a. A.
20	18	G 3/4 ¹⁾	—	—	96	-	16	41	a. A.	a. A.
25	22	G 1 ¹⁾	—	—	113	-	18	46	a. A.	a. A.
25	22	G 1-1/4 ¹⁾	—	—	121	-	20	50	a. A.	a. A.
25	22	G 1-1/2 ¹⁾	—	—	124	-	22	55	a. A.	a. A.
32	30	G 1-1/4 ¹⁾	—	—	110	-	20	60	a. A.	a. A.
40	35	G 1-1/2 ¹⁾	—	—	120	-	22	70	a. A.	a. A.
50	44	G 2 ¹⁾	—	—	140	-	24	85	a. A.	a. A.



DN	LW	Gewinde- größe Typenbez.	Gewinde- größe bei DIN 2353	RA	L	X	i	SW1	Bestell-Nr.	
									L-Bohrung	T-Bohrung
4	5	6L	M12x1,5	6	67	15,5	7,5	22	a. A.	a. A.
6	6	8L	M14x1,5	8	67	15,5	7,5	22	a. A.	a. A.
8	7	10L	M16x1,5	10	71	16,5	8,5	22	a. A.	a. A.
10	9	12L	M18x1,5	12	75	16,5	8,5	27	4360 F	a. A.
13	11,5	15L	M22x1,5	15	84	18	9,5	30	a. A.	a. A.
13	11,5	18L	M26x1,5	18	84	18	9,5	30	4492 E	a. A.
20	18	22L	M30x2	22	102	20	12	41	a. A.	a. A.
25	22	28L	M36x2	28	108	21	12	46	a. A.	a. A.
32	30	35L	M45x2	35	128	24	13,5	60	a. A.	a. A.
40	35	42L	M52x2	42	133	24	13,5	70	a. A.	a. A.

a. A. = auf Anfrage

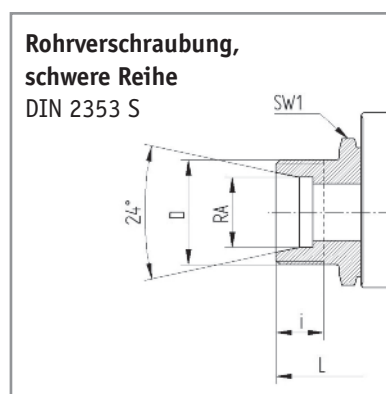
¹⁾ Mit integriertem 3. Stutzen

Sonderstutzen mit zölligem Außengewinde, metrischem Innen- oder Außengewinde
sowie Schottverschraubungen auf Anfrage!

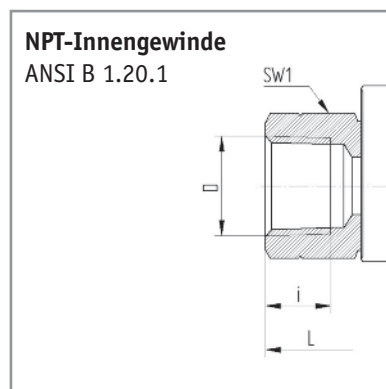
BK3 EDELSTAHL SCHRAUBSTUTZEN / BESTELNUMMERN

Standardgehäuse ohne Deckel
Gehäusewerkstoff 1.4571
Dichtungen POM/NBR

Anschlussart



DN	LW	Gewinde- größe Typenbez.	Gewinde- größe bei DIN 2353	RA	L	X	i	SW1	Bestell-Nr.	
									L-Bohrung	T-Bohrung 90°
4	5	6S	M 14x1,5	6	71,5	18,5	9,5	22	a. A.	a. A.
4	5	8S	M 16x1,5	8	73	18,5	9,5	22	a. A.	a. A.
6	6	10S	M 18x1,5	10	73	18,5	9,5	22	a. A.	a. A.
8	7	12S	M 20x1,5	12	77	20	9,5	22	4356 F	a. A.
10	9	14S	M 22x1,5	14	84	20,5	11,5	27	a. A.	a. A.
13	11,5	16S	M 24x1,5	16	87	19,5	11,5	30	4380 H	4380 C
20	18	25S	M 36x2	25	110	24	15	41	a. A.	a. A.
25	22	30S	M 42x2	30	120	27	17	46	a. A.	a. A.
32	30	38S	M 52x2	38	140	30	19	50	a. A.	a. A.



DN	LW	Gewinde- größe Typenbez.	Gewinde- größe bei DIN 2353	RA	L	X	i	SW1	Bestell-Nr.	
									L-Bohrung	T-Bohrung 90°
4	5	1/8 NPT	—	—	69	16,5	8	22	a. A.	a. A.
6	6	1/4 NPT	—	—	69	16,5	11,5	22	a. A.	a. A.
10	9	3/8 NPT	—	—	73	15,5	12	27	a. A.	a. A.
13	11,5	1/2 NPT	—	—	92	19	15,5	30	a. A.	a. A.
20	18	3/4 NPT	—	—	97	17,3	16	41	a. A.	a. A.
25	22	1 NPT	—	—	113	20	19	46	a. A.	a. A.
25	22	1-1/4 NPT	—	—	131	20	19,5	50	a. A.	a. A.
25	22	1-1/2 NPT	—	—	139	22,5	19,5	55	a. A.	a. A.
32	30	1-1/4 NPT	—	—	115	20	19,5	60	a. A.	a. A.
40	35	1-1/2 NPT	—	—	138	22,5	19,5	70	a. A.	a. A.
50	44	2 NPT	—	—	140	25	20	85	a. A.	a. A.

a. A. = auf Anfrage

¹⁾ Mit integriertem 3. Stutzen

Sonderstutzen mit zölligem Außengewinde, metrischem Innen- oder Außengewinde
sowie Schottverschraubungen auf Anfrage!

Zur Erlangung der Artikel-Nr. kontaktieren Sie unser Verkaufsteam.