

EINSTELLBARE DROSSEL- UND DROSSELRÜCKSCHLAG-VENTILE

(Rohrleitungseinbau)

Serie DVG/DVG-R



Stromventile der Baureihe DVG und DVG-R (Rohrleitungsventile) dienen zum Absperren oder Regeln flüssiger Medienströme.

Die Durchflussmenge wird durch Drehen des Zylindergriffes von null bis zur vollständigen Öffnung ablesbar reguliert und durch Klemmschrauben gesichert. Der zunehmende Durchfluss-Querschnitt wird darüber hinaus durch Farbwert und Zahl im Dreieck des Messbolzens markiert, der bei Öffnung des Ventils kontinuierlich aus dem Drehgriff wächst.

Die Drosselfunktion bei der DVG-R-Baureihe wirkt dabei nur in eine Richtung. Im Gegensatz wirkt das integrierte Rückschlagventil mit einem Öffnungsdruck von wahlweise 0,5 oder 4,5 bar.

DVG- und DVG-R-Ventile eignen sich für den Einsatz von Mineralölen.

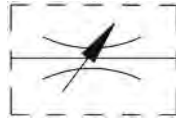
Allgemeine technische Merkmale:

- **Werkstoff:** Gehäuse aus 9SMn28K
- **Oberflächenschutz:** Galvanisch verzinkt
- **Dichtungen:** Im Standardbereich wird ein NBR-Dichtungswerkstoff verwendet. Ebenfalls möglich sind Viton- und EPDM-Dichtungen
- **Medium:** Standardmäßig sind die Rohrleitungsventile für Hydrauliköl ausgelegt
- **Gewinde:** BSP und NPT
- **Nennbetriebsdruck:** 350 bar (Druckabschläge bei höheren Temperaturen)
- **Zul. Betriebstemperatur:** -10°C bis +100°C (bei Standardausführung)



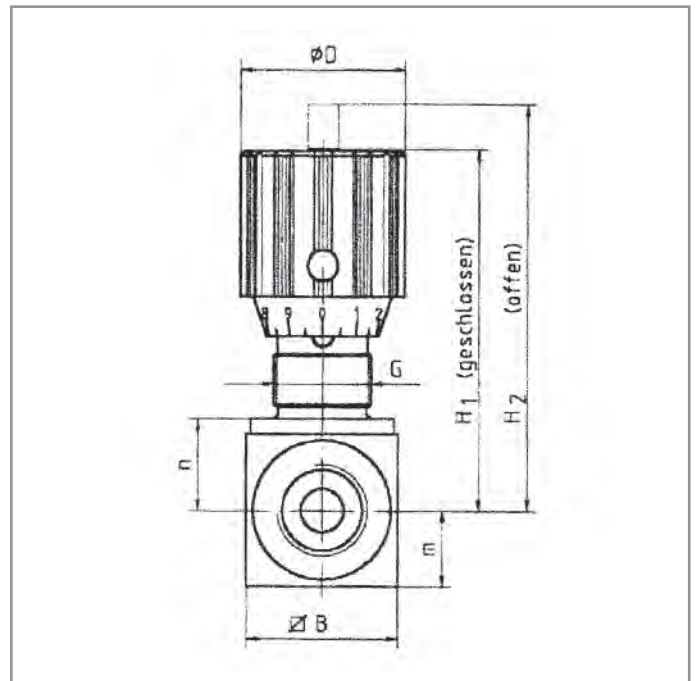
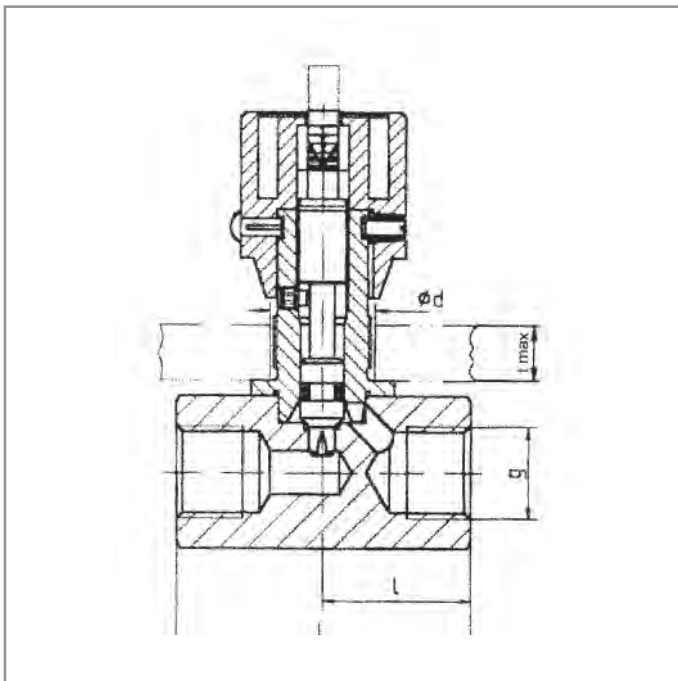
EINSTELLBARE DROSSELVENTILE

Serie DVG



DN	PN (bar)	g	H2	H1	m	n	B \varnothing	I	L	D \varnothing	d \varnothing	G	tmax.	Bestell-Nr.
6	350	G 1/8" BSP	56	51	8	10	16	19	38	24	13	Pg 7	4	4310
8	350	G 1/4" BSP	71	65	12,5	14,5	25	24	48	29	19	Pg 11	7	4311
10	350	G 3/8" BSP	75	68	15	17	30	29	58	29	19	Pg 11	7	4312
12	350	G 1/2" BSP	92	82	17,5	21	35	34	68	38	23	Pg 16	7	4313
16	350	G 3/4" BSP	106	96	22,5	26	45	39	78	38	23	Pg 16	7	4314
20	350	G 1" BSP	134	121	25	30	50	54	108	49	38	Pg 29	10	4315
25	350	G 1-1/4" BSP	139	126	30	35	60	54	108	49	38	Pg 29	10	4316
40	350	G 1-1/2" BSP	144	131	35	40	70	54	108	49	38	Pg 29	10	4317

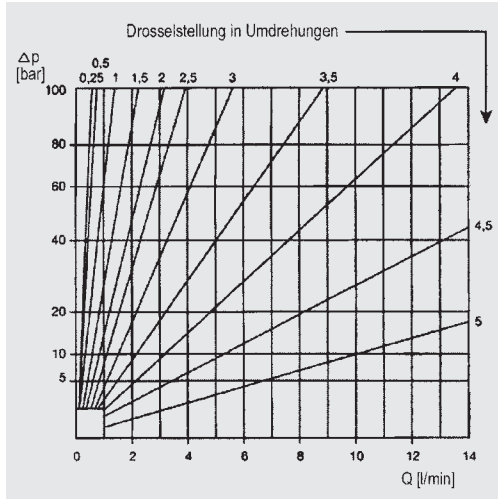
Passende Kontermutter ist optional erhältlich.



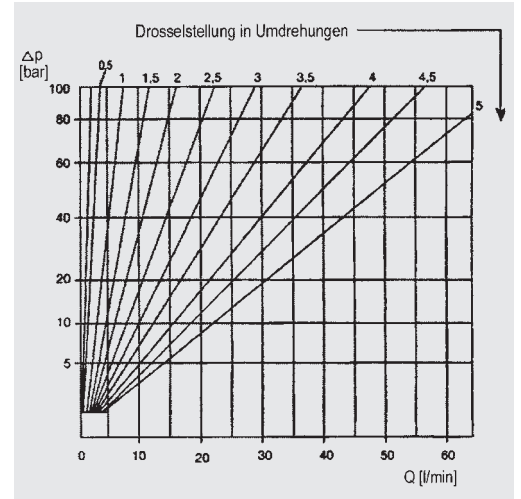
EINSTELLBARE DROSSELVENTILE

Serie DVG

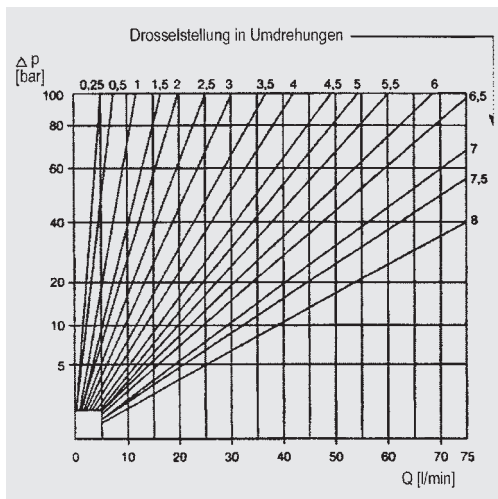
Typ DVG 6



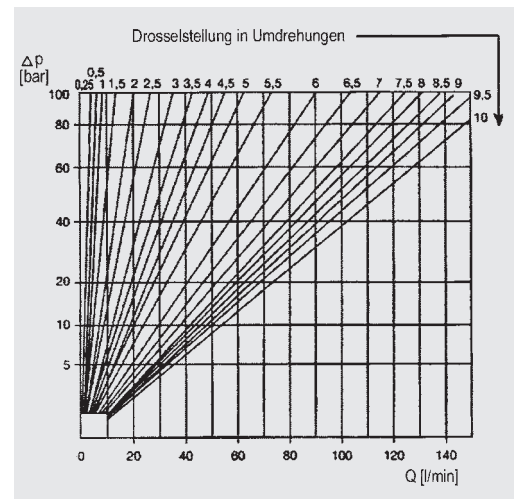
Typ DVG 8



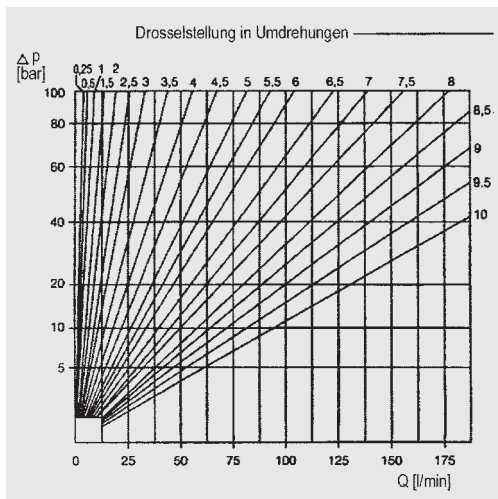
Typ DVG 10



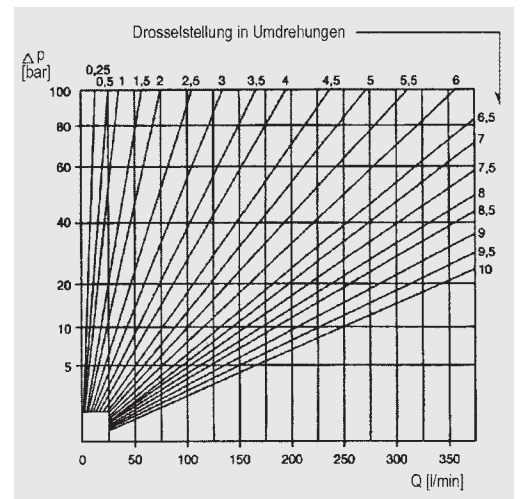
Typ DVG 12



Typ DVG 16

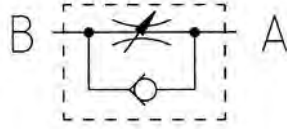


Typ DVG
20/25
30/40



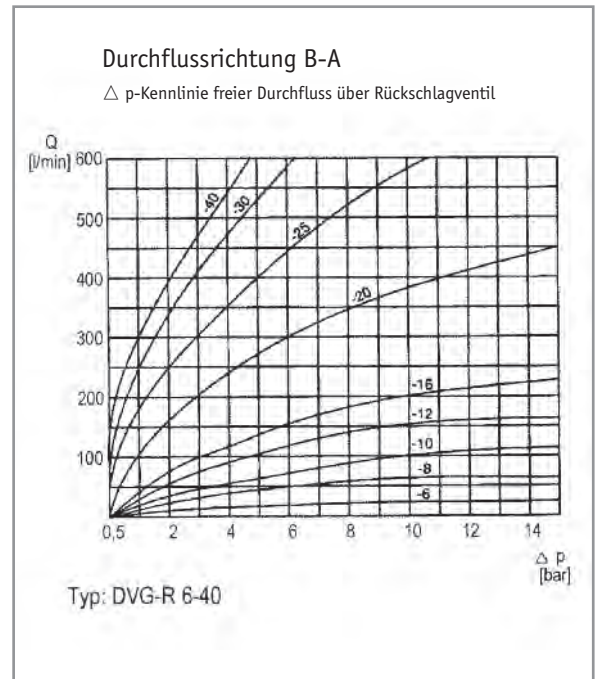
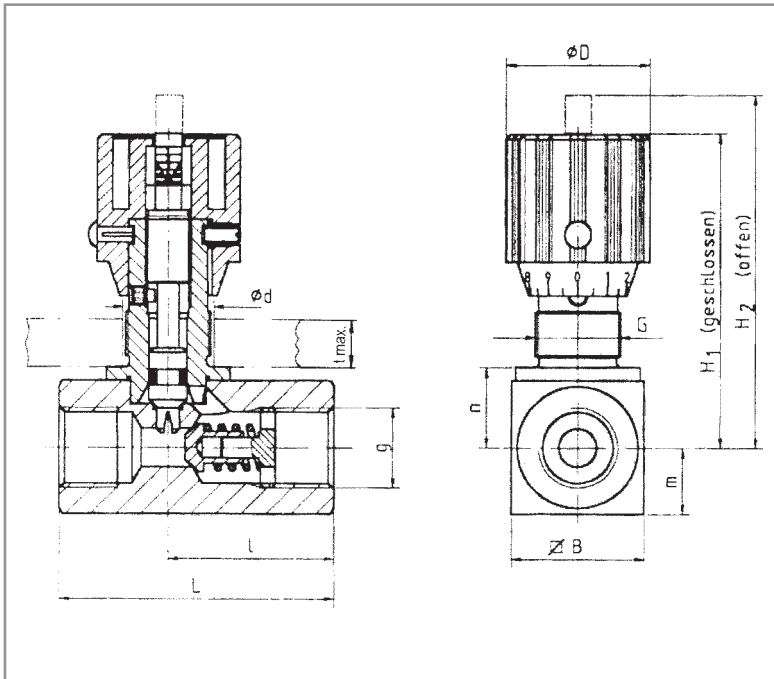
EINSTELLBARE DROSSELRÜCKSCHLAGVENTILE

Serie DVG-R



DN	PN (bar)	g	H2	H1	m	n	B \varnothing	I	L	D Δ	d Δ	G	tmax.	Bestell-Nr.
6	350	G 1/8" BSP	56	51	8	10	16	26	45	24	13	Pg 7	4	4320
8	350	G 1/4" BSP	71	65	12,5	14,5	25	33,5	55	29	19	Pg 11	7	4321
10	350	G 3/8" BSP	75	68	15	17	30	41	65	29	19	Pg 11	7	4322
12	350	G 1/2" BSP	92	82	17,5	21	35	44	73	38	23	Pg 16	7	4323
16	350	G 3/4" BSP	106	96	22,5	26	45	57	88	38	23	Pg 16	7	4324
20	350	G 1" BSP	134	121	25	30	50	77	127	49	38	Pg 29	10	4325
25	350	G 1-1/4" BSP	139	126	30	35	60	93	143	49	38	Pg 29	10	4326
30	350	G 1-1/2" BSP	144	131	35	40	70	91	143	49	38	Pg 29	10	4327
40	350	G 2" BSP	154	141	45	50	90	111	165	49	38	Pg 29	10	4328

Passende Kontermutter ist optional erhältlich.

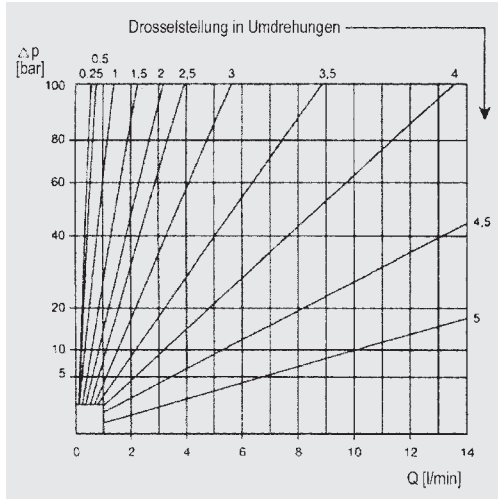


• Δ P-Q-Kennlinie

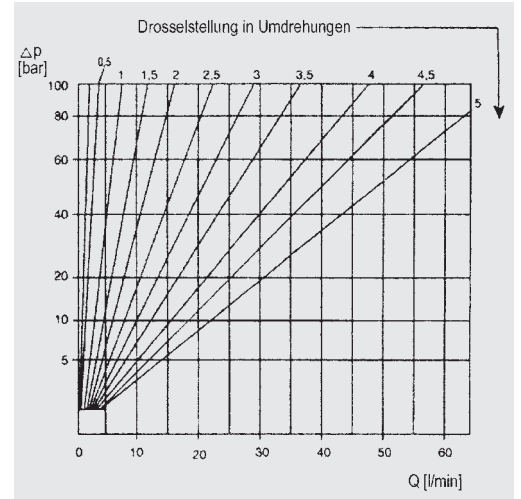
EINSTELLBARE DROSSELRÜCKSCHLAGVENTILE

Serie DVG-R

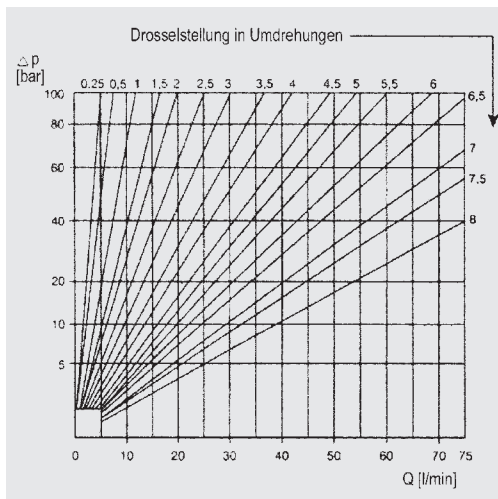
Typ DVG-R 6



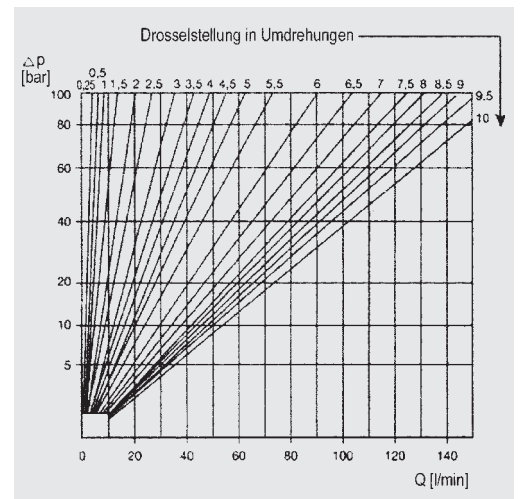
Typ DVG-R 8



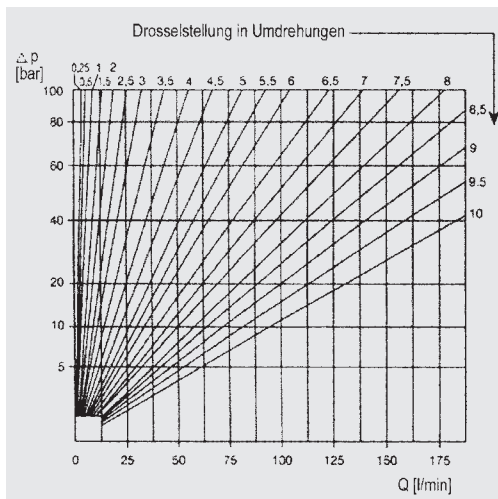
Typ DVG-R 10



Typ DVG-R 12



Typ DVG-R 16



Typ DVG-R
20/25/
30/40

