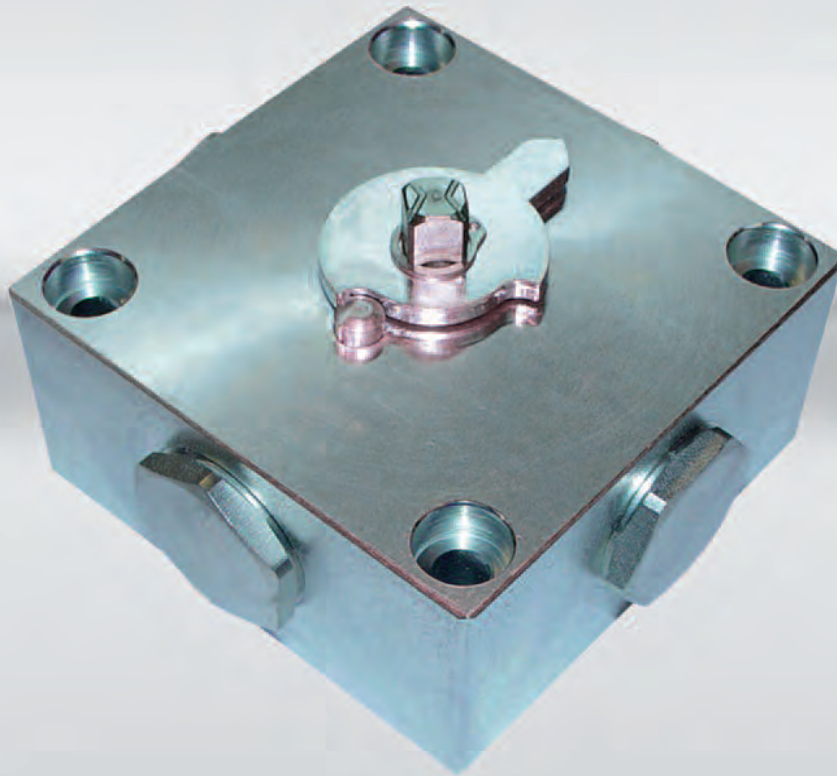


MEHRWEGE-PLATTENKUGELHAHN MKHU



Größen: DN06 bis DN50

Gehäuse: Automatenstahl

Kükenwelle: Automatenstahl, Edelstahl
(1.4571/316Ti)

Dichtungen: Kunststoff

Anschlüsse:

Plattenanschluss

Druckstufen:

bis PN500 (Maßtabelle beachten)

Betriebstemperatur:

Standard: -20°C bis +60°C

Oberflächen:

Blank, brüniert, chrom-6-frei, lackiert



MKHU MEHRWEGE-PLATTENKUGELHAHN

Typenbezeichnung

Serie	Nennweite	Werkstoff ¹⁾	Schaltbild siehe C7-24	Zubehör/Sonder ^{1) 2)} siehe Seite C1-12
4KHU	10	1123 0	X-06	ES

¹⁾ Gerne helfen wir Ihnen bei der Auswahl der geeigneten Werkstoffe und Sonderausstattungen weiter. Abmessungen auf Anfrage.

³⁾ Siehe auch Seite C1-10/11 „Typenbezeichnung“

Bitte geben Sie uns Auskunft über Druck, Temperatur, Medium und Schalthäufigkeit Ihrer Anwendung !

Zur Erlangung der Artikel-Nr. kontaktieren Sie unser Verkaufsteam.