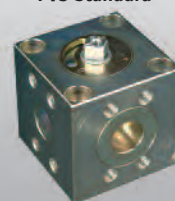


# SAE PLATTENVENTIL PV3



PV3 Standard



PV3 mit Griff



## Größen: DN13 bis DN50

Gehäuse: Automatenstahl, S355J2G3  
Kugel + Schaltwelle: Automatenstahl, Edelstahl  
(1.4571/316Ti)  
Dichtungen: Kunststoff  
(Dichtungs- und Gehäusewerkstoffe zum Teil angepasst  
an den Anwendungsfall!)

## Anschlüsse:

SAE

## Druckstufen:

SAE 6000psi (SAE 3000psi auf Anfrage)  
(Maßtabelle beachten)

## Einsatzbereiche:

Baumaschinenhydraulik, Mobilhydraulik, Anlagenbau

## Betriebstemperatur:

Standard: -20°C bis +60°C

## Oberflächen:

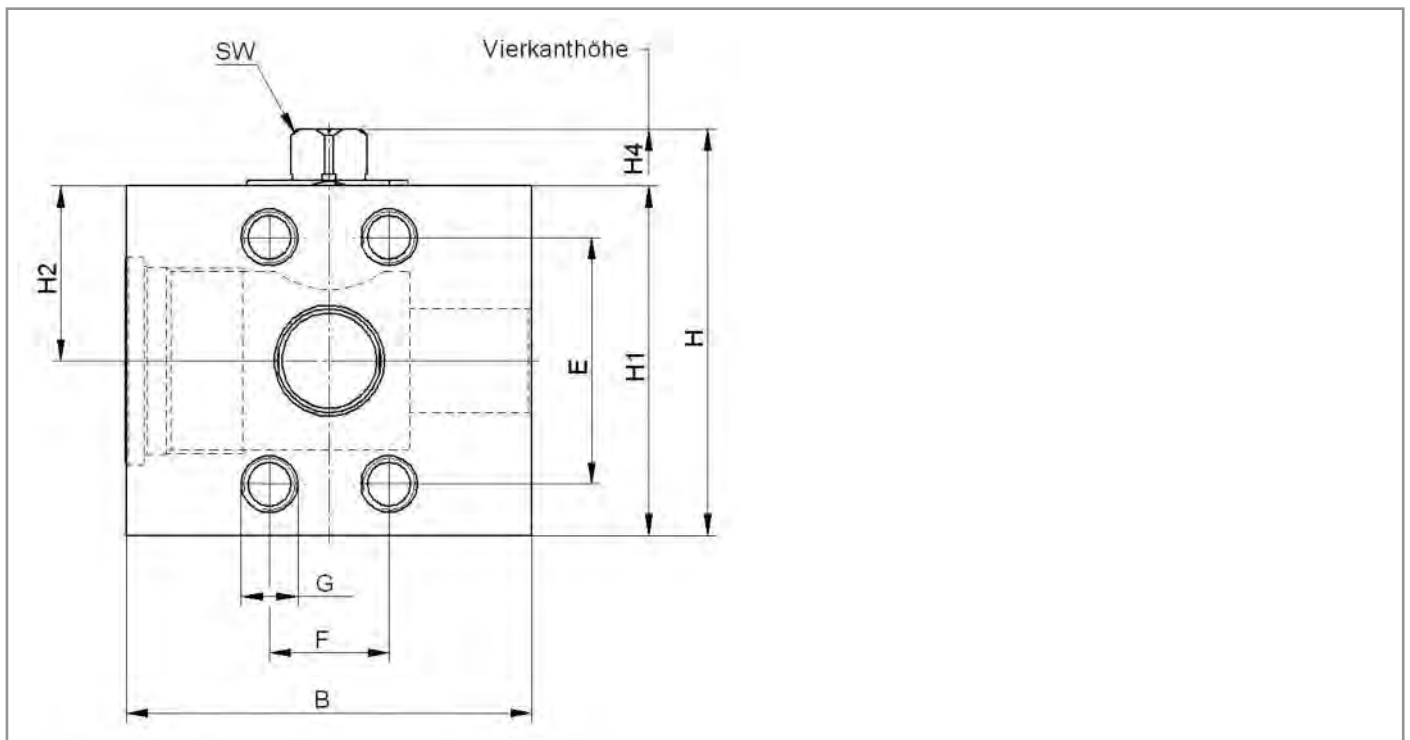
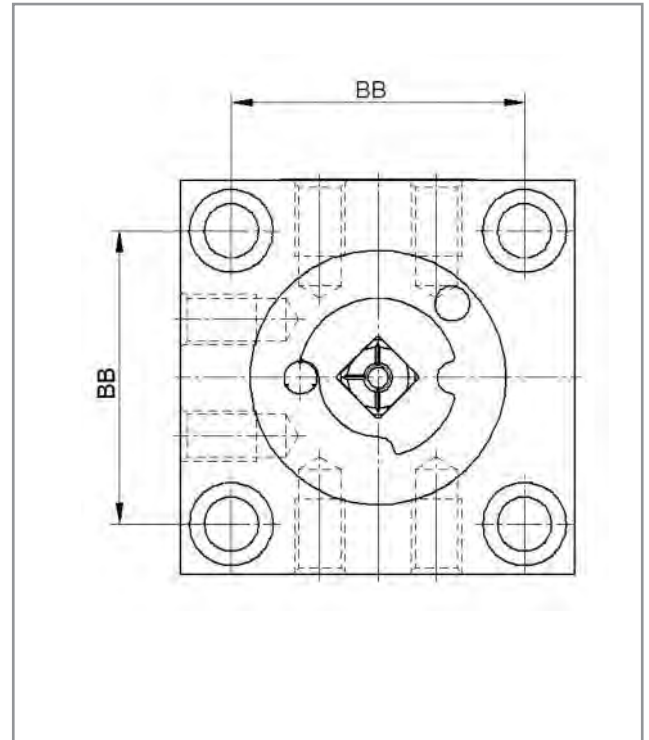
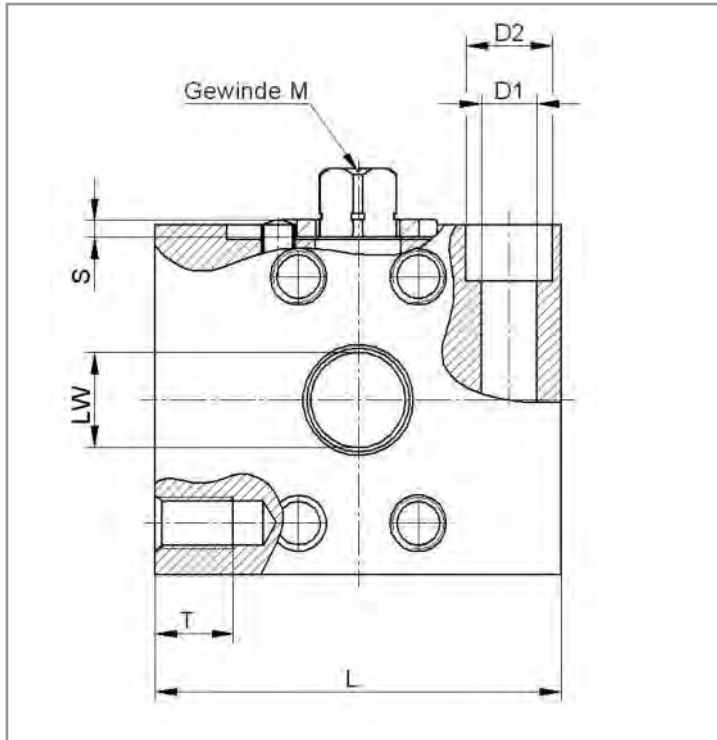
Blank, brüniert, chrom-6-frei, lackiert

## Sonderausführungen auf Anfrage!

- Abschließvorrichtungen
- Bodenplatten
- Befestigungsbohrungen
- Endschalter
- Kombinationen
- Rasterungen
- Sonderwerkstoffe








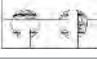
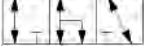

# PV3 SAE 6000 psi GEHÄUSE / BESTELNUMMERN



# PV3 SAE 6000 psi GEHÄUSE / BESTELNUMMERN

DN	LW	PN bar	L Zoll		B	H	H1	H2	H4	SW	M	S	BB	D1	D2	E	F	G	T	Bestell-Nr. chrom-6-frei	L-Bohrung schwarz brüniert
13	13	420	60	2,4	60	56,4	45	22,5	10,9	9	M5	3	-	-	-	40,49	18,24	Ø9	-	auf Anfrage	auf Anfrage
20	19	420	80	3,1	80	84,25	72	36	16	14	M6	4	60	11	18	50,80	23,80	M10	15	4698 X	4698 D
25	24	420	94	3,7	94	94,15	81	40,5	16	14	M6	4	70	11	18	57,15	27,76	M12	18	auf Anfrage	4698 O
32	28	420	100	3,9	100	113,4	100	50	18,5	17	M8	5	76	12,5	20	66,68	31,75	M14	22	4698 G	auf Anfrage
40	38	420	110	4,3	110	125,5	112	56	18,5	17	M8	5	84	12,5	20	79,38	36,50	M16	24	auf Anfrage	auf Anfrage
50	48	420	128	5,0	128	144,6	128	64	18,5	17	M8	5	108	12,5	20	96,82	44,45	M20	26	auf Anfrage	auf Anfrage

Andere Baulängen auf Anfrage. Druckabschläge entsprechend Einsatzbereich/Werkstoffen sind zu beachten.  
Maßänderungen vorbehalten.

Schaltbild	Ausführung	Schaltweg (Überdeckung)	Schaltsymbole
L	L-Bohrung	0° - 90° (negativ)	 
P <sup>1), 2)</sup>	L-Positiv-Bohrung	0° - 90° - 180° (positiv)	 
T	T-Bohrung	0° - 90° (negativ)	 
T180° <sup>2)</sup>	T-Bohrung	0° - 90° - 180° (negativ)	 

<sup>1)</sup> In Mittelstellung (90°) Druckbeaufschlagung nur am 3. Anschluss möglich.

<sup>2)</sup> Rasterung bei Übergangstellung empfehlenswert.

**Auch in Allseits-Ausführung erhältlich (LA, PA, TA, TA180°).**

## Typenbezeichnung

Serie	Nennweite	Druckstufe	Werkstoff <sup>3) 4)</sup>	Schaltbild	Zubehör/Sonder <sup>3)</sup> siehe Seite C1-12
PV3	DN20	6000psi	1123 1	L (LA)	RA (Rasterung)

<sup>3)</sup> Gerne helfen wir Ihnen bei der Auswahl der geeigneten Werkstoffe und Sonderausstattungen weiter.

<sup>4)</sup> siehe auch Seite C1-10/11 „Typenbezeichnung“

**Bitte geben Sie uns Auskunft über Druck, Temperatur, Medium und Schalthäufigkeit Ihrer Anwendung !**