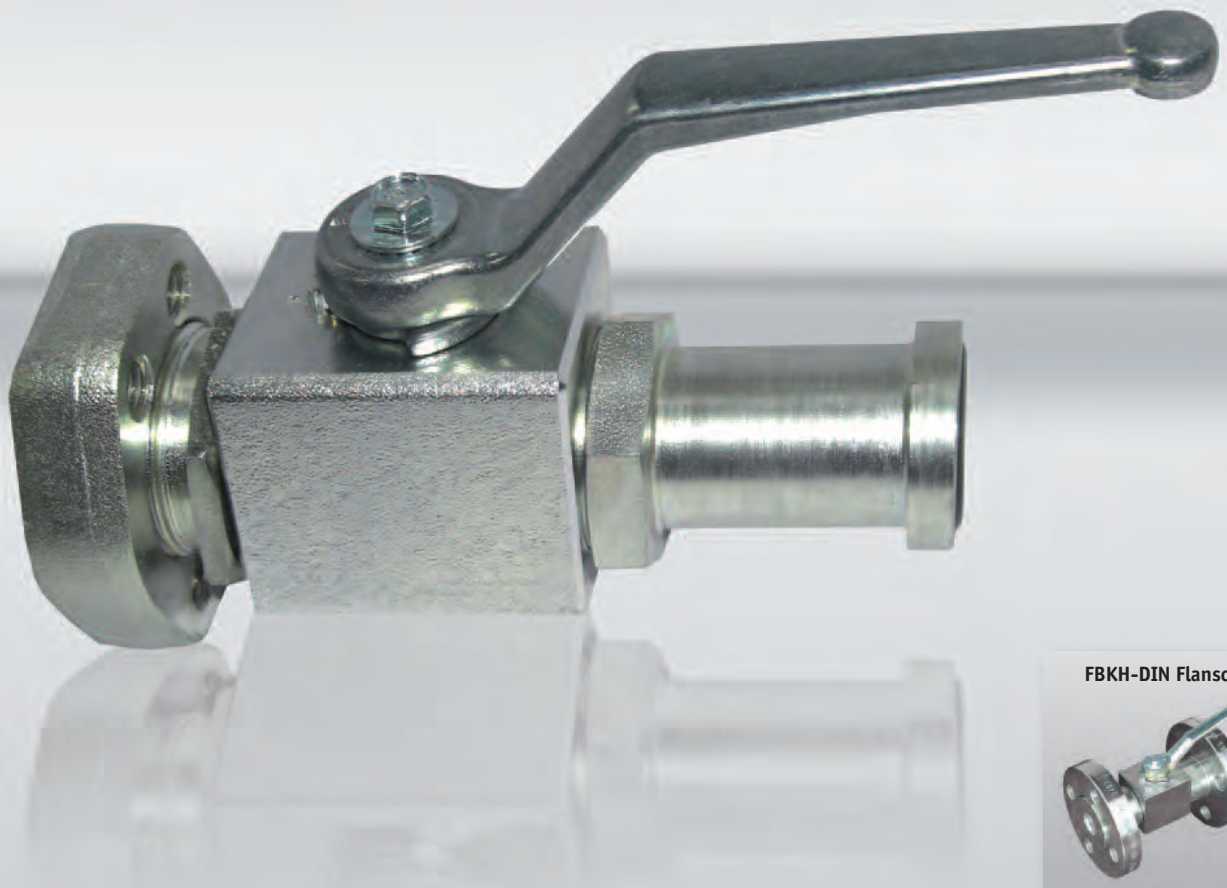


FLANSCHKUGELHAHN FBKH BLOCKTYP



FBKH-DIN Flansch



Größen: DN13 bis DN25

Gehäuse: FSt-PI, Automatenstahl, S355J2G3

Kugel + Schaltwelle: Automatenstahl, Edelstahl
(1.4571/316Ti)

Dichtungen: Kunststoff

(Dichtungs- und Gehäusewerkstoffe zum Teil angepasst
an den Anwendungsfall!)

Anschlüsse:

SAE-Flansche, SAE-Split Flansche, Flansche nach DIN
und ANSI

Einsatzbereiche:

Hydraulik, Schiffsbau, Anlagenbau

Betriebstemperatur:

Standard: -20°C bis +60°C

Oberflächen:

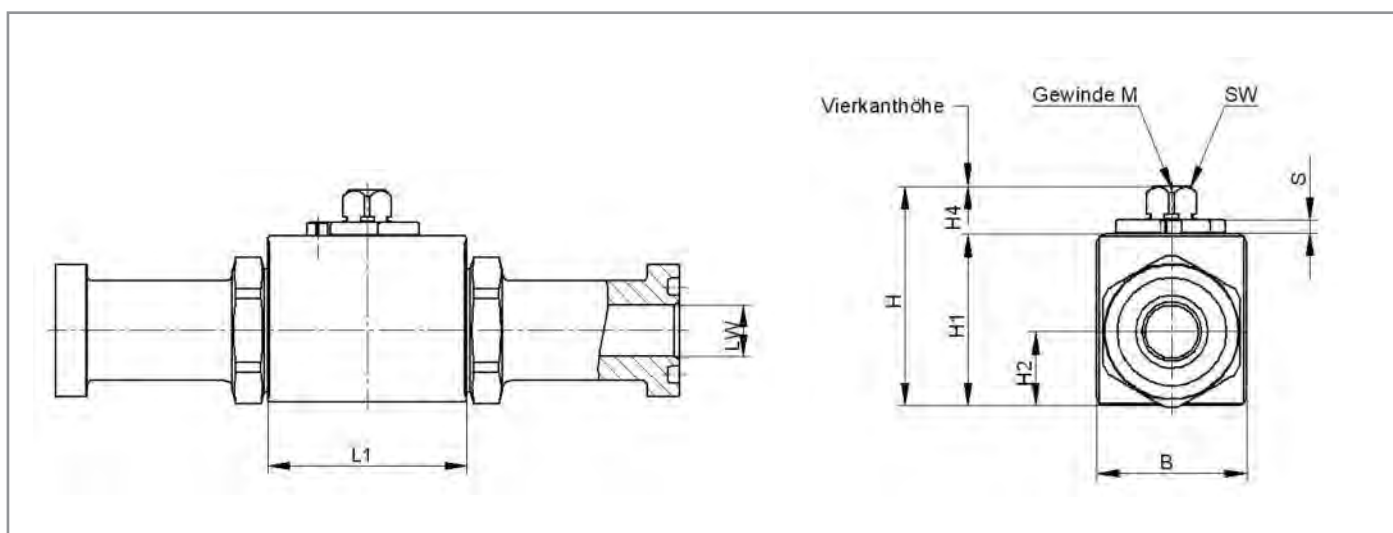
Blank, brüniert, chrom-6-frei, lackiert

Sonderausführungen auf Anfrage!

- Abschließvorrichtungen
- Antriebe
- Endschalter
- Rasterungen
- Sonderwerkstoffe



FBKH GEHÄUSEABMESSUNGEN + BAUFORMEN


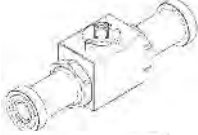
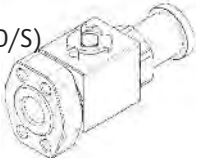
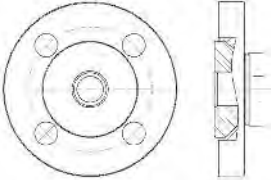
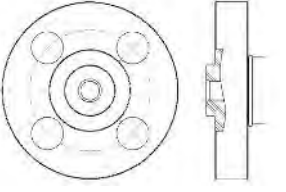
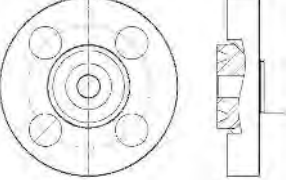


FBKH: Flansch-Kugelhähne Blocktyp

DN	LW	L 1	B	H	H 1	H 2	H 4	SW	M	S
13	13	48,2	35	51,2	40	17,25	10,9	9	M 5	3
16	15	48,2	38	61,9	46	18,7	15,5	12	M 6	3,5
20	20	62,5	49	73,4	57	24,5	16	14	M 6	4
25	24	66,2	54	76,6	60	26,5	16	14	M 6	4

Abmessungen gelten für Werkstoff FSt-PI und Automatenstahl, Gehäuse aus S355J2G3 haben abweichende Maße.
Maßänderungen vorbehalten.

FBKH GEHÄUSEABMESSUNGEN + BAUFORMEN

Typ	SAE (ISO 6162)	DIN (DIN EN 1092)	ANSI (ASME B16.5)
Bauform	SAE (D/D)  SAE Split (S/S)  SAE - SAE Split (D/S) 	F1 / F4 	RF  RTJ 

Typenbezeichnung

Serie	Nennweite	Druckstufe	Bauform/Baulänge	Werkstoff ^{1) 2)}	Zubehör/Sonder ¹⁾ siehe Seite C1-12
FBHK	DN13	SAE6000	D/S	1123 1	AV
FBHK	DN13	PN250	F1	3953 1	AV
FBHK	DN25	ANSI 150	RF - smf	3943 1	AV

¹⁾ Gerne helfen wir Ihnen bei der Auswahl der geeigneten Werkstoffe und Sonderausstattungen weiter.

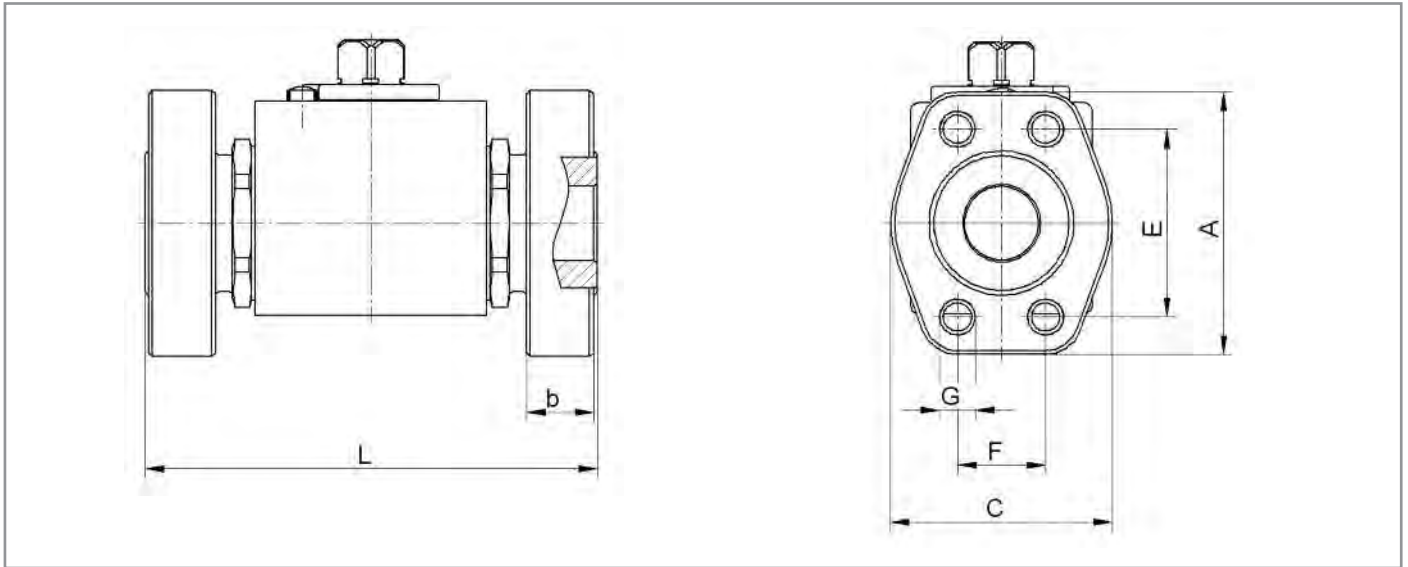
²⁾ Siehe auch Seite C1-10/11 „Typenbezeichnung“

Bitte geben Sie uns Auskunft über Druck, Temperatur, Medium und Schalthäufigkeit Ihrer Anwendung !

Zur Erlangung der Artikel-Nr. kontaktieren Sie unser Verkaufsteam.

FBKH SAE FLANSCHABMESSUNGEN

FBKH SAE Version D/D



FBKH SAE 3000psi (ISO 6162)

DN	PN (bar)	L	A	C	E	F	G		b	Bestell-Nr. ¹⁾ schwarz
							metrisch ¹⁾	UNC		
13	1/2"	315	104	54	38,1	17,5	MB	5/16-18	15	auf Anfrage
20	3/4"	315	121	65	47,6	22,3	M10	3/8-16	14	4680 A ²⁾
25	1"	315	133	70	52,4	26,2	M10	3/8-18	18	4683 C

FBKH SAE 6000psi (ISO 6162)

DN	PN (bar)	L	A	C	E	F	G		b	Bestell-Nr. ¹⁾ schwarz
							metrisch ¹⁾	UNC		
13	1/2"	400	104	56	40,5	18,2	MB	5/16-18	16	auf Anfrage
20	3/4"	400	121	71	50,8	23,8	M10	3/8-16	18	auf Anfrage
25	1"	400	133	81	57,2	27,8	M12	7/16-14	24	4683 A

¹⁾ Ausführung mit metrischen Gewinden.

²⁾ verzinkte Ausführung

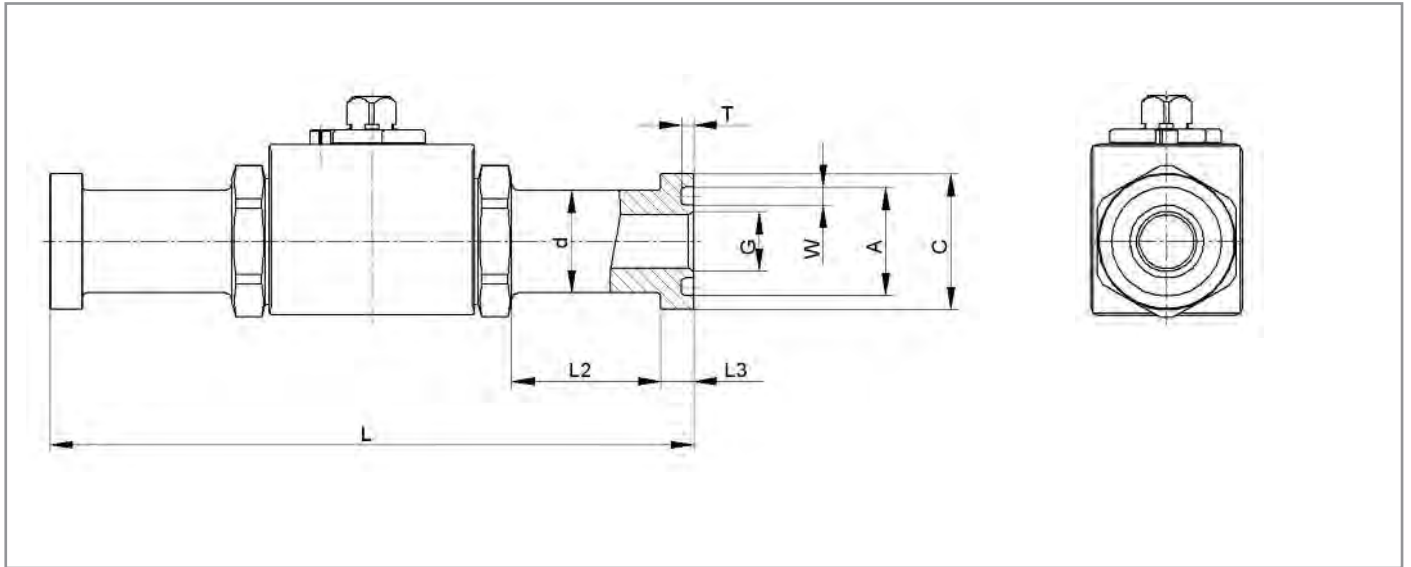
Andere Baulängen auf Anfrage.

Druckabschläge entsprechend Einsatzbereich/Werkstoffen sind zu beachten.

Maßänderungen vorbehalten.

FBKH SAE SPLIT FLANSCHABMESSUNGEN

FBKH SAE SPLIT Version S/S



FBKH SAE Split 3000psi (ISO 6162)

DN	PN (bar)	L	L2	L3	d	G	C	A	W	T	Bestell-Nr. schwarz
13	1/2"	151	35	6,7	24	14	30,2	25,4	4,2	2,8	auf Anfrage
20	3/4"	162	35	6,7	32	21	38,1	31,8	4,2	2,8	4680 B
25	1"	178	35	8	38	27	44,4	39,6	4,2	2,8	4683 E

FBKH SAE Split 6000psi (ISO 6162)

DN	PN (bar)	L	L2	L3	d	G	C	A	W	T	Bestell-Nr. schwarz
13	1/2"	151	35	7,7	24	14	31,7	25,4	4,2	2,8	auf Anfrage
20	3/4"	174	40	8,8	32	21	41,3	31,8	4,2	2,8	auf Anfrage
25	1"	198	40	9,5	38	27	47,6	39,6	4,2	2,8	auf Anfrage

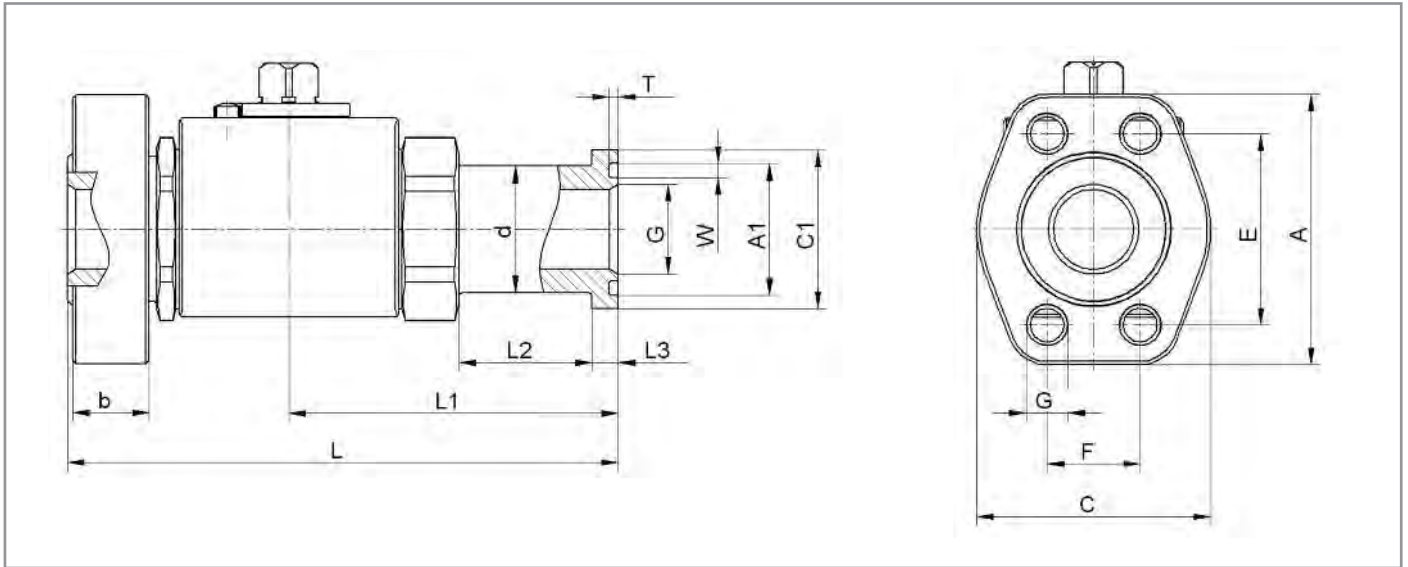
Andere Baulängen auf Anfrage.

Druckabschläge entsprechend Einsatzbereich/Werkstoffen sind zu beachten.

Maßänderungen vorbehalten.

FBKH SAE - SAE SPLIT FLANSCHABMESSUNGEN

FBKH SAE - SAE Version D/S



FBKH SAE 3000psi (ISO 6162)

DN	PN (bar)	L	L1	L2	L3	d	A	A1	W	T	C	C1	E	F	G		G1	b	Bestell-Nr. ¹⁾ schwarz	
															metrisch ¹⁾	UNC				
13	1/2"	315	127,5	75,5	35	6,7	24	54	25,4	4,2	2,8	46	30,2	38,1	17,5	M8	5/16-18	14	15	auf Anfrage
20	3/4"	315	141,5	81	35	6,7	32	65	31,8	4,2	2,8	52	38,1	47,6	22,3	M10	3/8-16	21	14	4680
25	1"	315	155,5	89	35	8	38	70	39,6	4,2	2,8	59	44,4	52,4	26,2	M10	3/8-16	27	18	4683 B

FBKH SAE 6000psi (ISO 6162)

DN	PN (bar)	L	L1	L2	L3	d	A	A1	W	T	C	C1	E	F	G		G1	b	Bestell-Nr. ¹⁾ schwarz	
															metrisch ¹⁾	UNC				
13	1/2"	400	127,5	75,5	35	7,7	24	56	25,4	4,2	2,8	48	31,7	40,5	18,2	M8	5/16-18	14	16	4679
20	3/4"	400	147,5	87	40	8,8	32	71	31,8	4,2	2,8	60	41,3	50,8	23,8	M10	3/8-16	21	18	4681
25	1"	400	165,5	99	40	9,5	38	81	39,6	4,2	2,8	70	47,6	57,2	27,8	M12	7/16-14	27	24	4683

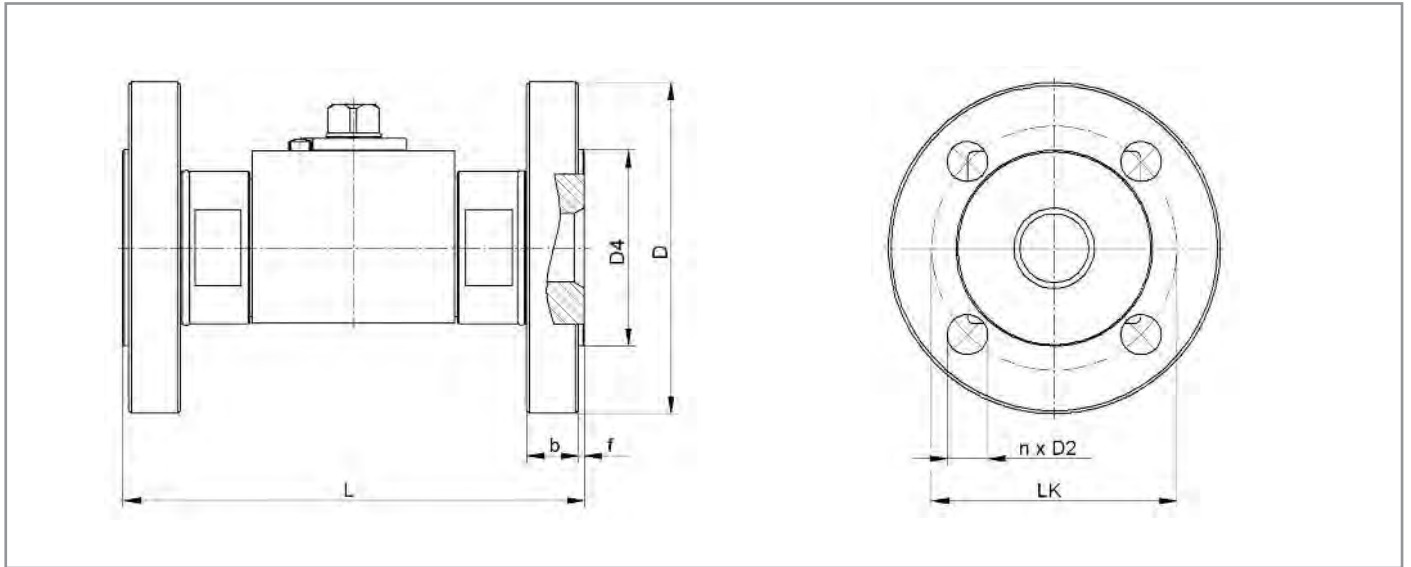
¹⁾ Ausführung mit metrischen Gewinden.

Druckabschläge entsprechend Einsatzbereich/Werkstoffen sind zu beachten.
Maßänderungen vorbehalten.

Zur Erlangung der Artikel-Nr. kontaktieren Sie unser Verkaufsteam.

FBKH DIN FLANSCHABMESSUNGEN

FBKH DIN



FBKH DIN : Baulänge L nach

DIN EN 558-1, Grundreihe 1 (DIN 3202, Teil 1, F1)

DIN EN 558-1, Grundreihe 14 (DIN 3202, Teil 1, F4)

DN	PN (bar)	L (F1)	L (F4)	D	D4	f	b	LK	n Anzahl	D2	Bestell-Nr.
15	10/16/25/40	130	115	95	45	2	16	65	4	14	auf Anfrage
15	63/100/160	130	-	105	45	2	20	75	4	14	auf Anfrage
15	250/320	130	-	130	45	2	26	90	4	18	auf Anfrage
15	400	130	-	145	45	2	30	100	4	22	auf Anfrage
20	10/16/25/40	150	120	105	58	2	16	75	4	14	auf Anfrage
20	63/100/(160 ¹⁾)	150	-	130	56	2	20	90	4	18	auf Anfrage
20	(250 ¹⁾)	150	-	135	58	2	26	95	4	18	auf Anfrage
20	(320 ¹⁾)	150	-	150	58	2	30	105	4	23	auf Anfrage
25	10/16/25/40	160	125	115	68	2	18	85	4	14	auf Anfrage
25	63/100/160	160	-	140	68	2	24	100	4	18	auf Anfrage
25	250	160	-	150	68	2	28	105	4	22	auf Anfrage
25	320	160	-	160	68	2	34	115	4	22	auf Anfrage
25	400	160	-	180	68	2	38	130	4	26	auf Anfrage

¹⁾ nicht in Norm enthalten.

Andere Baulängen auf Anfrage.

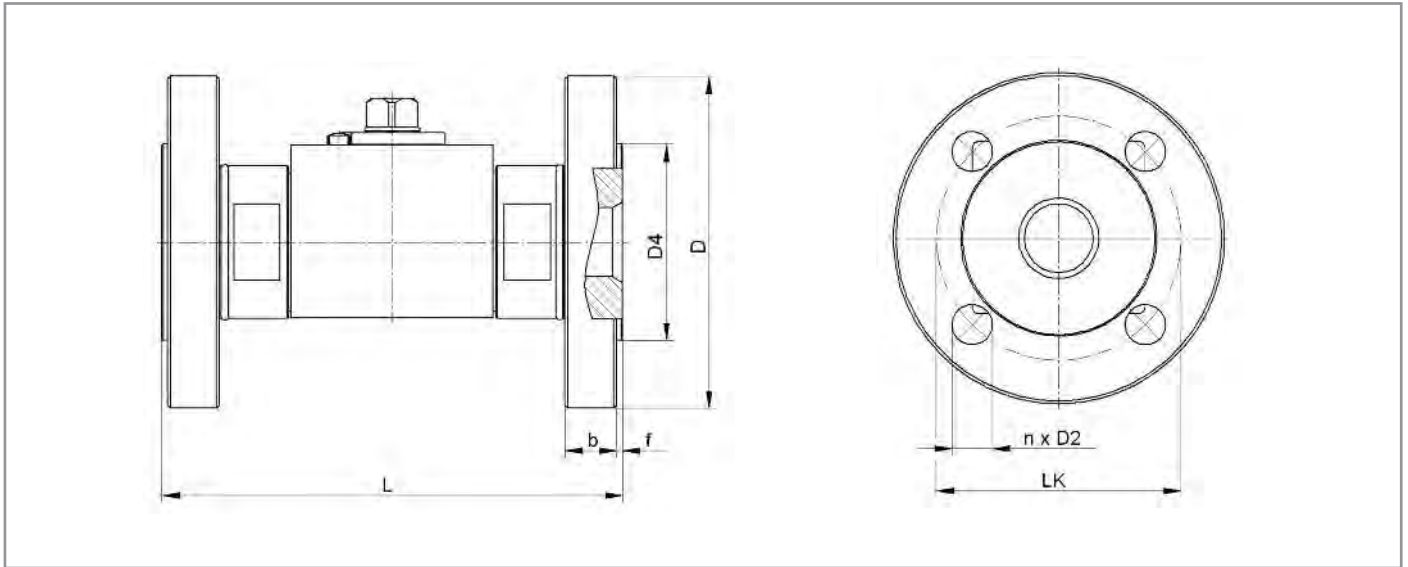
Druckabschläge entsprechend Einsatzbereich/Werkstoffen sind zu beachten.

Maßänderungen vorbehalten.

Zur Erlangung der Artikel-Nr. kontaktieren Sie unser Verkaufsteam.

FBKH ANSI FLANSCHABMESSUNGEN

FBKH ANSI



FBKH ANSI RF: Baulänge L nach ASME B16.10

DN	ANSI Class	PN ¹⁾ bar	L	D	D4	f	b1	LK	n Anzahl	D2	Bestell-Nr.
15	150	16 (20) ²⁾	108	88,9	35	1,6	10	60,5	4	15,7	auf Anfrage
15	300	40 (52)	139,7	95,2	35	1,6	13	66,5	4	15,7	auf Anfrage
15	600	100 (103)	165,1	95,2	35	6,4	14,5	66,5	4	15,7	auf Anfrage
15	1500	250 (258)	215,9	120,6	35	6,4	22,3	82,5	4	22,3	auf Anfrage
15	2500	400 (431)	263,5	133,4	35	6,4	30,2	88,5	4	22,3	auf Anfrage
20	150	16 (20) ²⁾	117,5	100	42,9	1,6	11	69,9	4	15,7	auf Anfrage
20	300	40 (52)	152,4	117,3	42,9	1,6	16	82,5	4	19	auf Anfrage
20	600	100 (103)	190,5	117,3	42,9	6,4	16	82,5	4	19	auf Anfrage
20	1500	250 (258)	228,6	130	42,9	6,4	25,4	88,9	4	22,3	auf Anfrage
20	2500	400 (431)	273	139,7	42,9	6,4	31,8	95,3	4	22,3	auf Anfrage
25	150	16 (20) ²⁾	127	108	50,8	1,6	13	79,2	4	15,7	auf Anfrage
25	300	40 (52)	165,1	124	50,8	1,6	18	88,9	4	19	auf Anfrage
25	600	100 (103)	215,9	124	50,8	6,4	18	88,9	4	19	auf Anfrage
25	1500	250 (258)	254	149,4	50,8	6,4	28,5	101,6	4	25,4	auf Anfrage
25	2500	400 (431)	308	158,8	50,8	6,4	35,1	108	4	25,4	auf Anfrage

FBKH ANSI RF Dichtflächenrauigkeit: smf (smooth finished, Standard) = Rz 8

stf (stock finished) = Rz 40

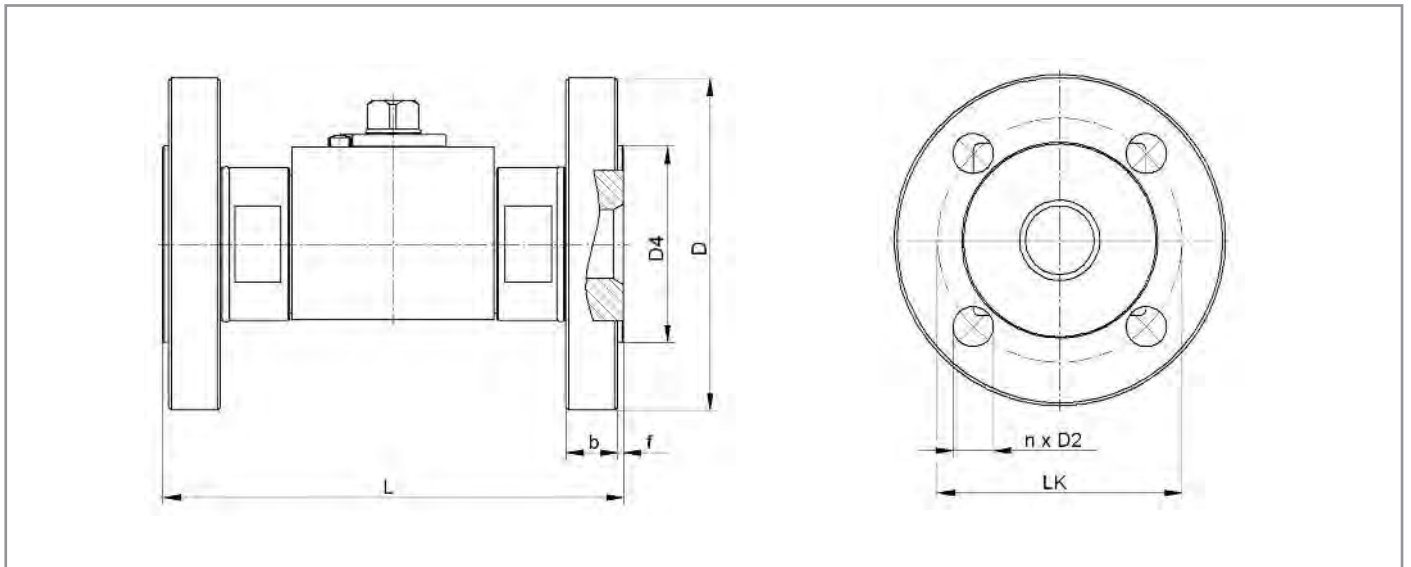
¹⁾ Druckangaben bei 20°C

²⁾ Klammerangaben sind die umgerechneten Druckwerte nach ANSI / ASME B16.5 von psig in bar. Druckabschläge entsprechend Einsatzbereich/Werkstoffen sind zu beachten. Maßänderungen vorbehalten.

Zur Erlangung der Artikel-Nr. kontaktieren Sie unser Verkaufsteam.

FBKH ANSI FLANSCHABMESSUNGEN

FBKH ANSI



FBKH ANSI RTJ: Baulänge L nach ASME B16.10

DN	ANSI Class	PN ¹⁾ bar	L	D	D4	E	b	LK	n Anzahl	D2	D5	F	Ring-Nr.	Bestell-Nr.
15	300	40 (52)	150,8	95,2	48	5,6	13	66,5	4	15,7	34,1	7,1	R11	auf Anfrage
15	600	100 (103)	163,5	95,2	48	5,6	14,5	66,5	4	15,7	34,1	7,1	R11	auf Anfrage
15	1500	250 (258)	215,9	120,6	56	6,4	22,3	82,5	4	22,3	39,7	8,7	R12	auf Anfrage
15	2500	400 (431)	263,5	133,4	62	6,4	30,2	88,5	4	22,3	42,9	8,7	R13	auf Anfrage
20	300	40 (52)	167,6	117,3	60	6,4	16	82,5	4	19	42,9	8,7	R13	auf Anfrage
20	600	100 (103)	190,5	117,3	60	6,4	16	82,5	4	19	42,9	8,7	R13	auf Anfrage
20	1500	250 (258)	228,6	130	62	6,4	25,4	88,9	4	22,3	44,5	8,7	R14	auf Anfrage
20	2500	400 (431)	273	139,7	69,5	6,4	31,8	95,3	4	22,3	50,8	8,7	R16	auf Anfrage
25	150	16 (20) 2)	139,7	108	60	6,4	13	79,2	4	15,7	47,6	8,7	R15	auf Anfrage
25	300	40 (52)	177,8	124	66	6,4	18	88,9	4	19	50,8	8,7	R16	auf Anfrage
25	600	100 (103)	215,9	124	66	6,4	18	88,9	4	19	50,8	8,7	R16	auf Anfrage
25	1500	250 (258)	254	149,4	70	6,4	28,5	101,6	4	25,4	50,8	8,7	R16	auf Anfrage
25	2500	400 (431)	308	158,8	80,2	6,4	35,1	108	4	25,4	60,3	8,7	R18	auf Anfrage

¹⁾ Druckangaben bei 20°C.

Zur Erlangung der Artikel-Nr. kontaktieren Sie unser Verkaufsteam.

SCHMIEDESTAHL- FLANSCHKUGELHAHN FSKH



FSKH mit Abschließvorrichtung und Endschalter



FSKH SAE Split



FSKH SAE



Größen: DN13 bis DN50

Gehäuse: Automatenstahl, S355J2G3, C22G2
Kugel + Schaltwelle: Automatenstahl, Edelstahl
(1.4571/316Ti)
Dichtungen: Kunststoff
(Dichtungs- und Gehäusewerkstoffe zum Teil angepasst an den Anwendungsfall!)

Anschlüsse:

SAE-Flansche, SAE-split Flansche, Flansche nach DIN und ANSI

Einsatzbereiche:

Hydraulik, Schiffsbau, Anlagenbau

Betriebstemperatur:

Standard: -20°C bis +60°C

Oberflächen:

Blank, brüniert, chrom-6-frei, lackiert

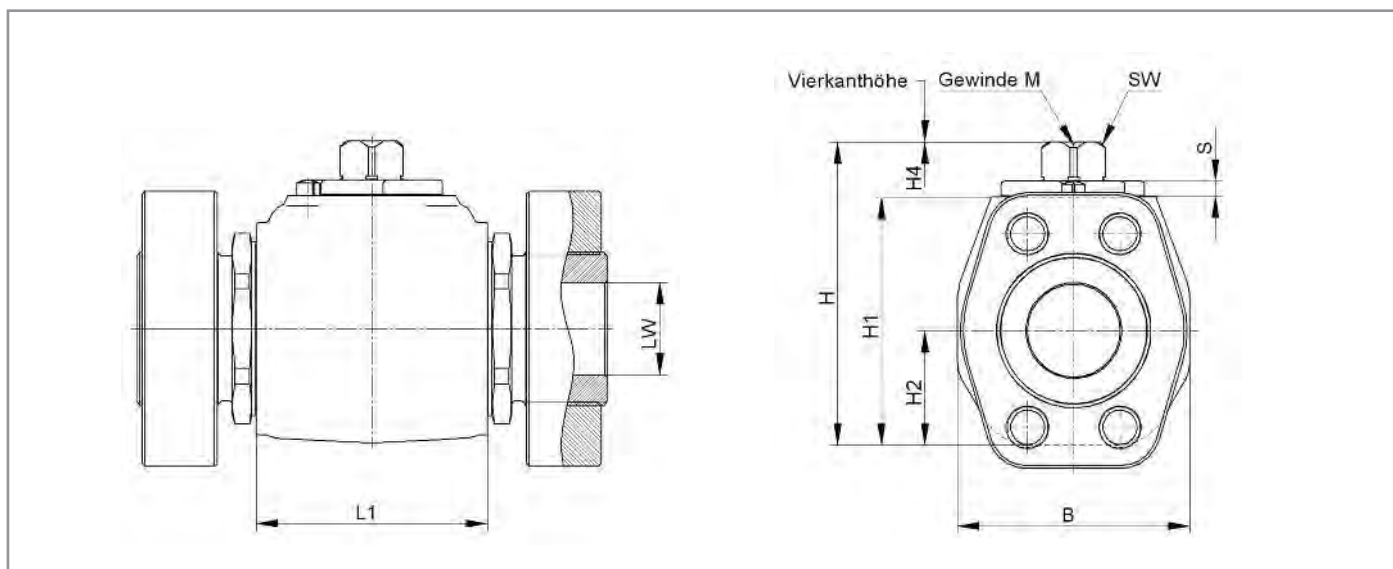
Sonderausführungen auf Anfrage!

- Abschließvorrichtungen
- Antriebe
- Endschalter
- Rasterungen
- Sonderwerkstoffe



FSKH GEHÄUSEABMESSUNGEN

Gehäusemaße ohne Deckel



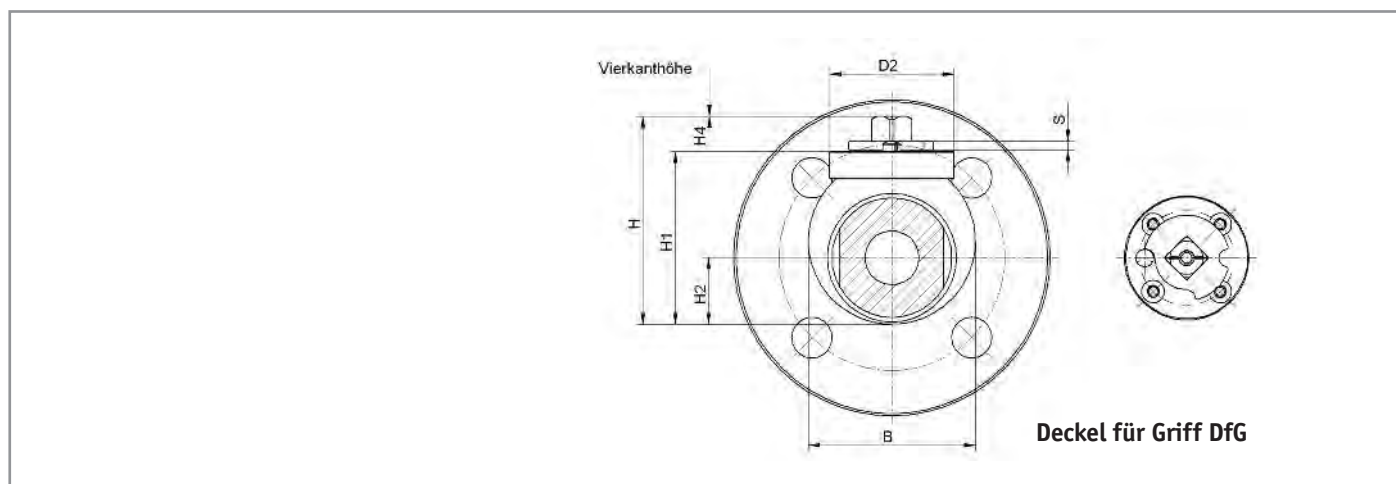
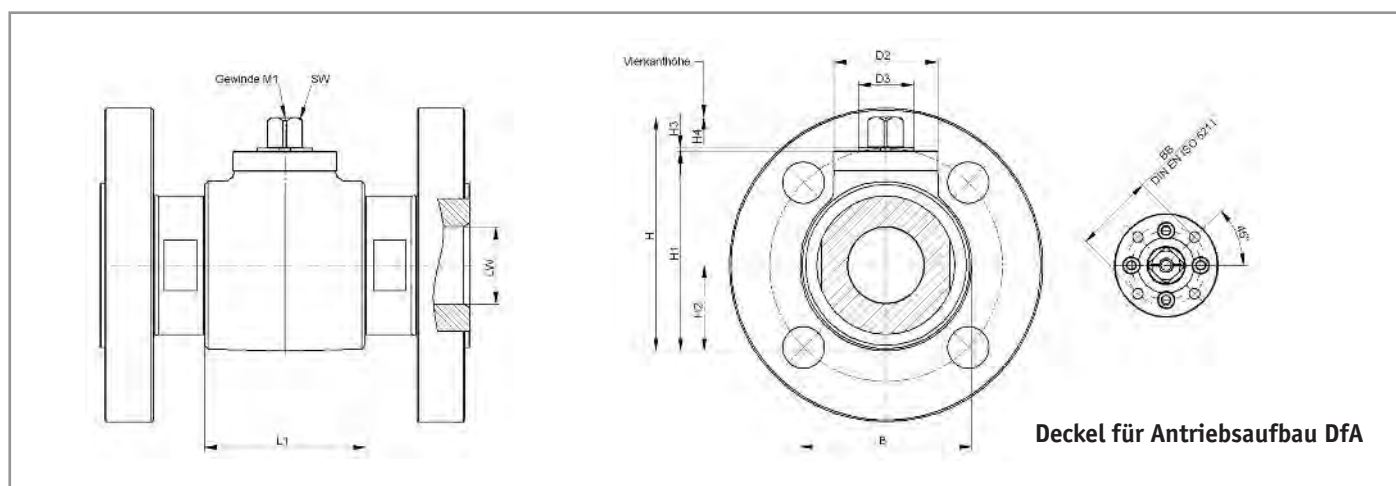
FSKH : Schmiedestahl Flanschkugelhähne

DN	LW	L 1	B	H	H 1	H 2	H 4	SW	M	S
13	13	47	38	51,2	40	17,25	10,9	9	M5	3
16 ¹⁾	15	48,2	50 ¹⁾	62,5	46,3	19	15,5	12	M6	3,5
20	20	61	49	73,4	57	24,5	16	14	M6	4
25	24	65	58	79,4	63	28,2	16	14	M6	4
32	32	80	80	104,4	85,4	39,5	18,5	17	M8	5
40	38	85	84	111,4	92,4	42	18,5	17	M8	5
50	47,5	100	104	129	110	52	18,5	17	M8	5

¹⁾ Gehäuse in Rundausführung
Maßänderungen vorbehalten.

FSKH GEHÄUSEABMESSUNGEN MIT DECKEL FÜR ANTRIEB AUFBAU (DfA) ODER GRIFF (DfG)

Gehäusemaße mit Deckel für Antriebsaufbau (DfA) oder Griff (DfG)


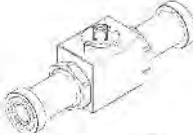
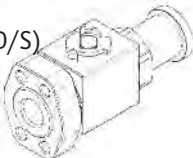
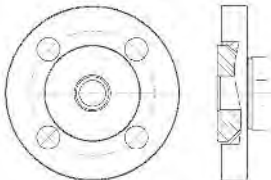
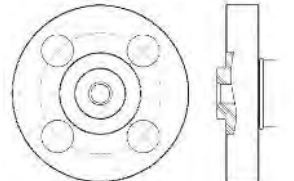
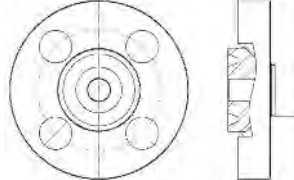


FSKH : Schmiedestahl Flansch-Kugelhähne

DN	LW	L1	B	H	H1	H2	H4	SW	M1	D2	T1	T2	M2	BB	D3	H3	S	
														ISO				
13 ¹⁾	13	48,2	54	60	47,3	20	10,3	9	M5	49	12	6	M5	F03	36	25	2	3
16 ¹⁾	15	48,2	59	67,6	52,8	21	12,3	12	M6	49	13	6,5	M5	F03	36	25	2	3,5
20 ¹⁾	20	62,2	69	86,8	69,3	26,5	15	14	M6	55	17,3	7	M5	F04	42	30	2	4
25 ¹⁾	24	66,2	74	91,1	73,6	28,5	15	14	M6	55	17,3	7	M5	F04	42	30	2	4
32	32	80	80	119,3	98,3	39,5	18,5	17	M8	64,5	20,6	8	M6	F05	50	35	2	5
40	38	85	84	126,3	105,3	42	18,5	17	M8	64,5	20,6	8	M6	F05	50	35	2	5
50	47,5	100	104	143,8	122,8	52	18,5	17	M8	64,5	20,6	8	M6	F05	50	35	2	5

¹⁾ Gehäuse in Rundausführung
Maßänderungen vorbehalten.

FSKH BAUFORMEN

Typ	SAE (ISO 6162)	DIN (DIN EN 1092)	ANSI (ASME B16.5)
Bauform	SAE (D/D)  SAE Split (S/S)  SAE - SAE Split (D/S) 	F1/F4 	RF  RTJ 

Typenbezeichnung

Serie	Nennweite	Druckstufe	Bauform/Baulänge	Werkstoff ^{1) 2)}	Zubehör/Sonder ¹⁾ siehe Seite C1-12
FSKH	DN13	SAE6000	D/S	3146 0	AV
FBHK	DN16	PN250	F1	3453 1	AV
FBHK	DN16	ANSI 600	RF - smf	3123 0	AV

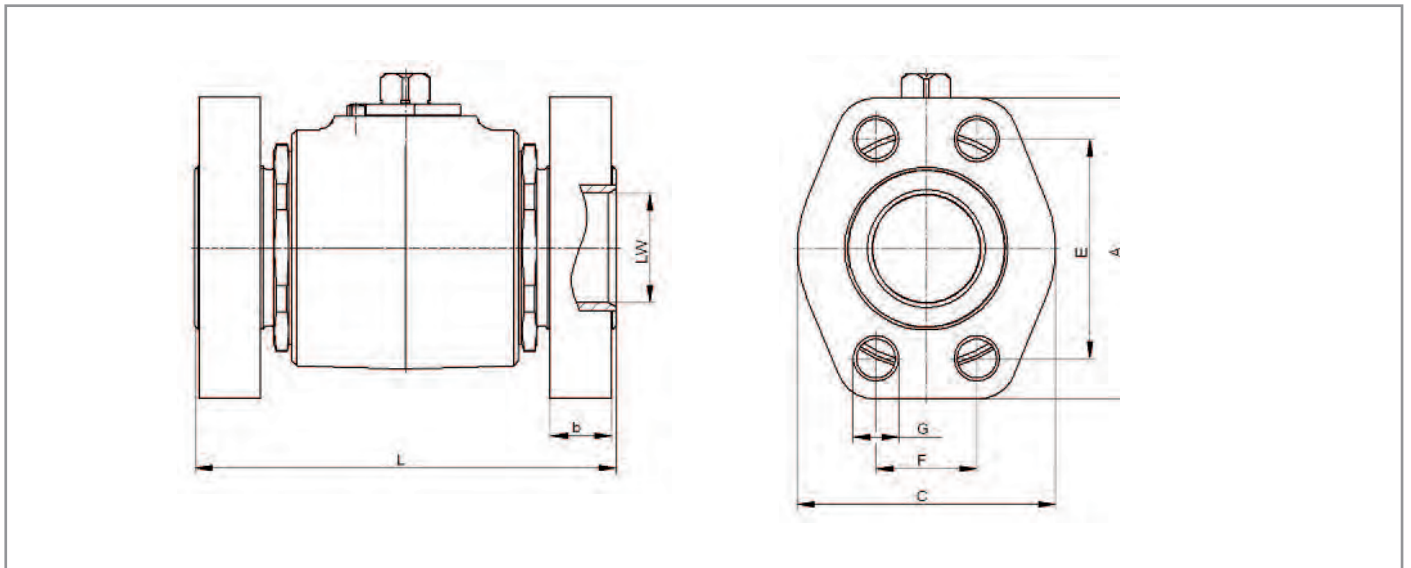
¹⁾ Gerne helfen wir Ihnen bei der Auswahl der geeigneten Werkstoffe und Sonderausstattungen weiter.

²⁾ Siehe auch Seite C1-10/11 „Typenbezeichnung“

Bitte geben Sie uns Auskunft über Druck, Temperatur, Medium und Schalthäufigkeit Ihrer Anwendung !

FSKH SAE FLANSCHABMESSUNGEN

FSKH SAE Version D/D



FSKH SAE 3000psi (ISO 6162)

DN	PN (bar)	L	A	C	E	F	G		b	Bestell-Nr. ¹⁾ schwarz	
							metrisch ¹⁾	UNC			
13	1/2"	315	104	54	46	38,1	17,5	M8	5/16-18	15	auf Anfrage ²⁾
20	3/4"	315	121	65	52	47,6	22,3	M10	3/8-16	14	auf Anfrage ²⁾
25	1"	315	133	70	59	52,4	26,2	M10	3/8-16	18	auf Anfrage ²⁾
32	1-1/4"	250	163	79	73	58,7	30,2	M10	7/16-14	18	4684 A
40	1-1/2"	200	168	94	83	69,9	35,7	M12	1/2-13	19	4688
50	2"	200	186	102	97	77,8	42,9	M12	1/2-13	19	4690 K
65/50	-	160	174	114	109	88,9	50,8	M12	1/2-13	19	auf Anfrage

FSKH SAE 6000psi (ISO 6162)

DN	PN (bar)	L	A	C	E	F	G		b	Bestell-Nr. ¹⁾ schwarz	
							metrisch ¹⁾	UNC			
13	1/2"	400	104	56	48	40,5	18,2	M8	5/16-18	16	auf Anfrage ²⁾
20	3/4"	400	121	71	60	50,8	23,8	M10	3/8-16	18	auf Anfrage ²⁾
25	1"	400	133	81	70	57,2	27,8	M12	7/16-14	24	auf Anfrage ²⁾
32	1-1/4"	400	163	95	78	66,6	31,8	M14	1/2-13	26	4686
40	1-1/2"	400	168	113	95	79,3	36,5	M16	5/8-11	28	4688 A
50	2"	400	186	133	114	96,8	44,5	M20	3/4-10	28	4690 E

¹⁾ Ausführung mit metrischen Gewinden. ²⁾ siehe auch alternativ bei FBKH (Seite C4-4)

Andere Baulängen auf Anfrage.

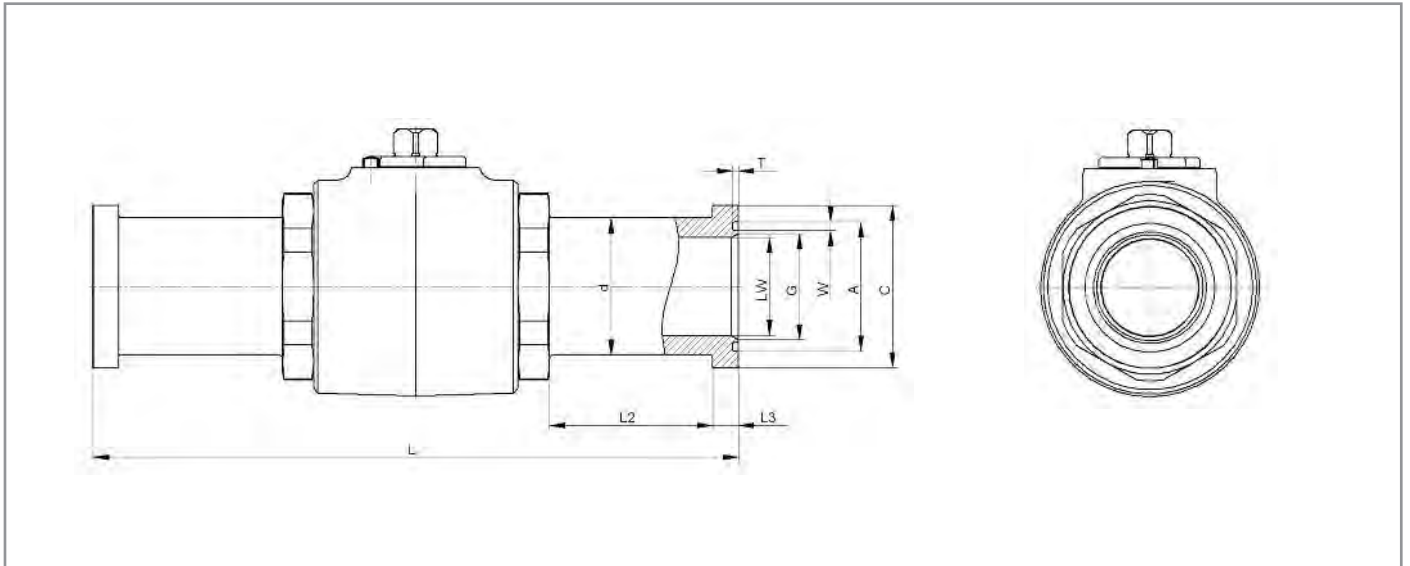
Druckabschläge entsprechend Einsatzbereich/Werkstoffen sind zu beachten.

Maßänderungen vorbehalten.

Zur Erlangung der Artikel-Nr. kontaktieren Sie unser Verkaufsteam.

FSKH SAE SPLIT FLANSCHABMESSUNGEN

FSKH SAE Split Version S/S



FSKH SAE Split 3000psi (ISO 6162)

DN	PN (bar)	L	L2	L3	d	G	C	A	W	T	Bestell-Nr. schwarz
13	1/2"	315	35	6,7	24	14	30,2	25,4	4,2	2,8	auf Anfrage ²⁾
20	3/4"	315	35	6,7	32	21	38,1	31,8	4,2	2,8	auf Anfrage ²⁾
25	1"	315	35	8	38	27	44,4	39,6	4,2	2,8	auf Anfrage ²⁾
32	1-1/4"	250	190,5	35	43	33	50,8	44,5	4,2	2,8	4684
40	1-1/2"	200	231	40	50	40	60,3	53,7	4,2	2,8	4689
50	2"	200	232	45	62	52	71,4	63,3	4,2	2,8	4690 A

FSKH SAE Split 6000psi (ISO 6162)

DN	PN (bar)	L	L2	L3	d	G	C	A	W	T	Bestell-Nr. schwarz
13	1/2"	400	35	7,7	24	14	31,7	25,4	4,2	2,8	auf Anfrage ²⁾
20	3/4"	400	40	8,8	32	21	41,3	31,8	4,2	2,8	auf Anfrage ²⁾
25	1"	400	40	9,5	38	27	47,6	39,6	4,2	2,8	auf Anfrage ²⁾
32	1-1/4"	400	223	45	44	33	54	44,5	4,2	2,8	4685 C
40	1-1/2"	400	281	70	51	40	63,5	53,7	4,2	2,8	4688 B
50	2"	400	316	80	67	52	79,4	63,3	4,2	2,8	4690

²⁾ siehe auch alternativ bei FBKH (Seite C4-5)

Andere Baulängen auf Anfrage.

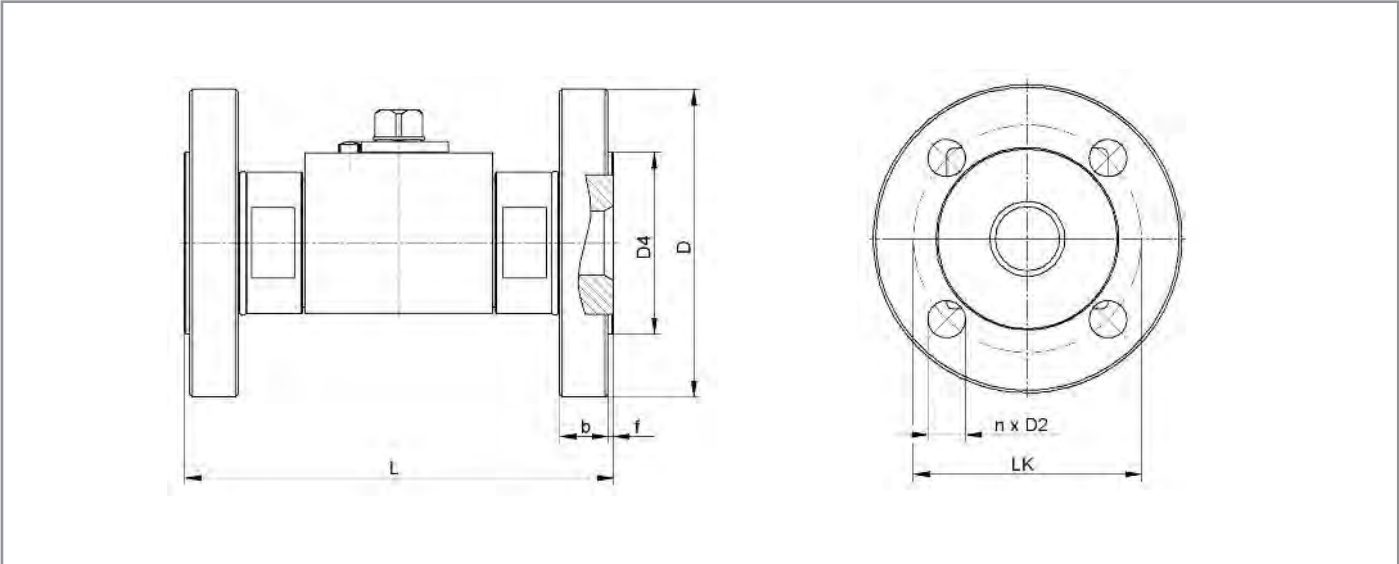
Druckabschläge entsprechend Einsatzbereich/Werkstoffen sind zu beachten.

Maßänderungen vorbehalten.

Zur Erlangung der Artikel-Nr. kontaktieren Sie unser Verkaufsteam.

FSKH DIN FLANSCHABMESSUNGEN

FSKH DIN



FSKH DIN FLANSCHABMESSUNGEN

FSKH DIN : Baulänge L nach

DIN EN 558-1, Grundreihe 1 (DIN 3202, Teil 1, F1)

DIN EN 558-1, Grundreihe 14 (DIN 3202, Teil 1, F4)

DN	PN (bar)	L (F1)	L (F4)	D	D4	f	b	LK	n Anzahl	D2	Bestell-Nr.
15	10/16/25/40	130	115	95	45	2	16	65	4	14	auf Anfrage
15	63/100/160	130	-	105	45	2	20	75	4	14	auf Anfrage
15	250/320	130	-	130	45	2	26	90	4	18	auf Anfrage
15	400	130	-	145	45	2	30	100	4	22	auf Anfrage
20	10/16/25/40	150	120	105	58	2	16	75	4	14	auf Anfrage
20	63/100/ (160 ¹⁾)	150	-	130	56	2	20	90	4	18	auf Anfrage
20	(250 ¹⁾)	150	-	135	58	2	26	95	4	18	auf Anfrage
20	(320 ¹⁾)	150	-	150	58	2	30	105	4	23	auf Anfrage
25	10/16/25/40	160	125	115	68	2	18	85	4	14	auf Anfrage
25	63/100/160	160	-	140	68	2	24	100	4	18	auf Anfrage
25	250	160	-	150	68	2	28	105	4	22	auf Anfrage
25	320	160	-	160	68	2	34	115	4	22	auf Anfrage
25	400	160	-	180	68	2	38	130	4	26	auf Anfrage
32	10/16/25/40	180	130	140	78	2	18	100	4	18	auf Anfrage
32	63/100/ (160 ¹⁾)	180	-	155	78	2	26	110	4	22	auf Anfrage
32	(250 ¹⁾)	180	-	165	78	2	32	120	4	22	auf Anfrage
32	(320 ¹⁾)	180	-	180	78	2	36	130	4	26	auf Anfrage
40	10/16/25/40	200	140	150	88	3	18	110	4	18	auf Anfrage
40	63/100/160	200	-	170	88	3	28	125	4	22	auf Anfrage
40	250	200	-	185	88	3	34	135	4	26	auf Anfrage
40	320	200	-	195	88	3	38	145	4	26	auf Anfrage
40	400	200	-	220	88	3	48	165	4	30	auf Anfrage
50	10/16	230	150	165	102	3	18	125	4	18	4970 (PN16-F4)
50	25/40	230	150	165	102	3	20	125	4	18	4970 A (PN40-F4)
50	63	230	-	180	102	3	26	135	4	22	auf Anfrage
50	100/160	230	-	195	102	3	30	145	4	26	4970 D (PN180)
50	250	230	-	200	102	3	38	150	8	26	auf Anfrage
50	320	230	-	210	102	3	42	160	8	26	auf Anfrage
50	400	230	-	235	102	3	52	180	8	30	auf Anfrage

¹⁾ nicht in Norm enthalten.

Andere Baulängen auf Anfrage.

Druckabschläge entsprechend Einsatzbereich/Werkstoffen sind zu beachten.

Maßänderungen vorbehalten.

Zur Erlangung der Artikel-Nr. kontaktieren Sie unser Verkaufsteam.

FSKH ANSI RF FLANSCHABMESSUNGEN

FSKH ANSI RF: Baulänge L nach ASME B16.10

DN	ANSI Class	PN ¹⁾ bar	L	D	D4	f	b1	LK	n Anzahl	D2	Bestell-Nr.
15	150	16 (20) ²⁾	108	88,9	35	1,6	10	60,5	4	15,7	auf Anfrage
15	300	40 (52)	139,7	95,2	35	1,6	13	66,5	4	15,7	auf Anfrage
15	600	100 (103)	165,1	95,2	35	6,4	14,5	66,5	4	15,7	auf Anfrage
15	1500	250 (258)	215,9	120,6	35	6,4	22,3	82,5	4	22,3	auf Anfrage
15	2500	400 (431)	263,5	133,4	35	6,4	30,2	88,5	4	22,3	auf Anfrage
20	150	16 (20) ²⁾	117,5	100	42,9	1,6	11	69,9	4	15,7	auf Anfrage
20	300	40 (52)	152,4	117,3	42,9	1,6	16	82,5	4	19	auf Anfrage
20	600	100 (103)	190,5	117,3	42,9	6,4	16	82,5	4	19	auf Anfrage
20	1500	250 (258)	228,6	130	42,9	6,4	25,4	88,9	4	22,3	auf Anfrage
20	2500	400 (431)	273	139,7	42,9	6,4	31,8	95,3	4	22,3	auf Anfrage
25	150	16 (20) ²⁾	127	108	50,8	1,6	13	79,2	4	15,7	auf Anfrage
25	300	40 (52)	165,1	124	50,8	1,6	18	88,9	4	19	auf Anfrage
25	600	100 (103)	215,9	124	50,8	6,4	18	88,9	4	19	auf Anfrage
25	1500	250 (258)	254	149,4	50,8	6,4	28,5	101,6	4	25,4	auf Anfrage
25	2500	400 (431)	308	158,8	50,8	6,4	35,1	108	4	25,4	auf Anfrage
32	150	16 (20) ²⁾	139,7	117,3	63,5	1,6	14	88,9	4	15,7	auf Anfrage
32	300	40 (52)	177,8	133,3	63,5	1,6	19	98,5	4	19	auf Anfrage
32	600	100 (103)	228,6	133,3	63,5	6,4	21	98,5	4	19	auf Anfrage
32	1500	250 (258)	279,4	158,7	63,5	6,4	28,4	111,2	4	25,4	auf Anfrage
32	2500	400 (431)	349,3	184,2	63,5	6,4	38,1	130	4	28,4	auf Anfrage
40	150	16 (20) ²⁾	165,1	127	73,2	1,6	16	98,6	4	15,7	auf Anfrage
40	300	40 (52)	190,5	155,4	73,2	1,6	21	114,3	4	22,3	auf Anfrage
40	600	100 (103)	241,3	155,4	73,2	6,4	23	114,3	4	22,3	auf Anfrage
40	1500	250 (258)	304,8	177,8	73,2	6,4	32	123,9	4	28,4	auf Anfrage
40	2500	400 (431)	384,2	203,2	73,2	6,4	44,5	146,1	4	31,8	auf Anfrage
50	150	16 (20) ²⁾	177,8	152,4	91,9	1,6	19,5	120,7	4	19,1	auf Anfrage
50	300	40 (52)	215,9	165,1	91,9	1,6	23	127	8	19,1	auf Anfrage
50	600	100 (103)	292,1	165,1	91,9	6,4	26	127	8	19,1	auf Anfrage
50	1500	250 (258)	368,3	215,9	91,9	6,4	38,5	165,1	8	25,4	auf Anfrage
50	2500	400 (431)	450,9	235	91,9	6,4	51	171,5	8	28,4	auf Anfrage

FSKH ANSI RF Dichtflächenrauigkeit: smf (smooth finished, Standard) = Rz 8

stf (stock finished) = Rz 40

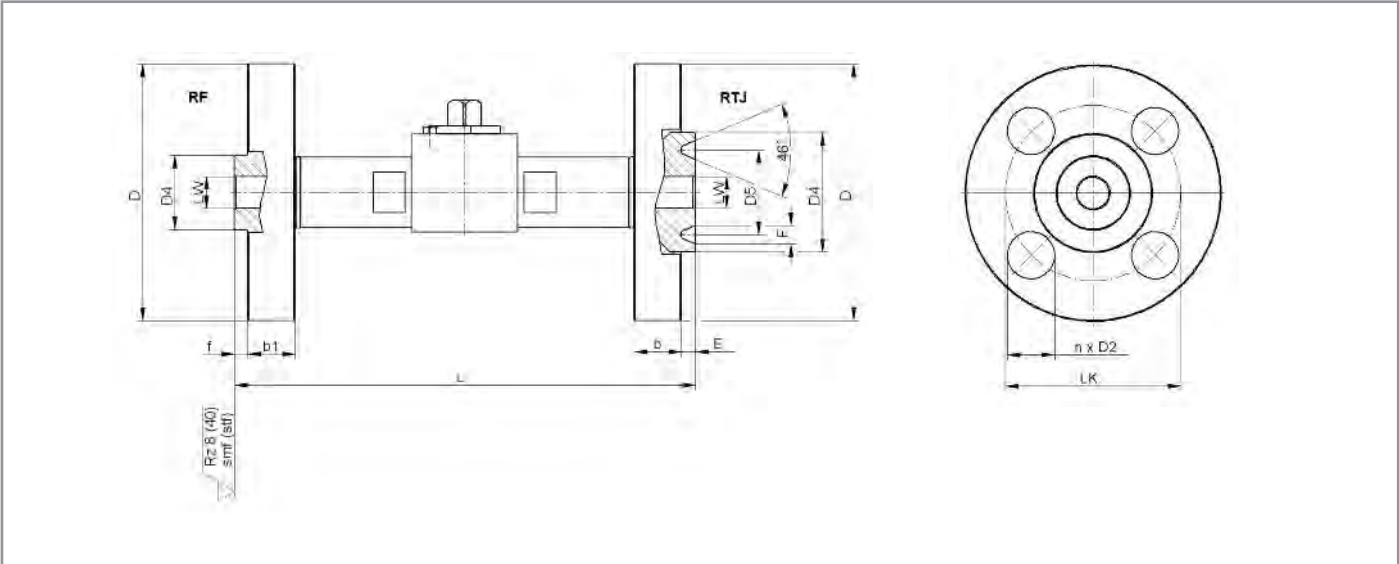
¹⁾ Druckangaben bei Raumtemperatur.

²⁾ Klammerangaben sind die umgerechneten Druckwerte nach ASME B16.5 von psig in bar.
Druckabschläge entsprechend Einsatzbereich/Werkstoffen sind zu beachten.
Maßänderungen vorbehalten.

Zur Erlangung der Artikel-Nr. kontaktieren Sie unser Verkaufsteam.

FSKH ANSI RTJ FLANSCHABMESSUNGEN

FSKH ANSI



FSKH ANSI RTJ FLANSCHABMESSUNGEN

FSKH ANSI RTJ: Baulänge L nach ASME B16.10

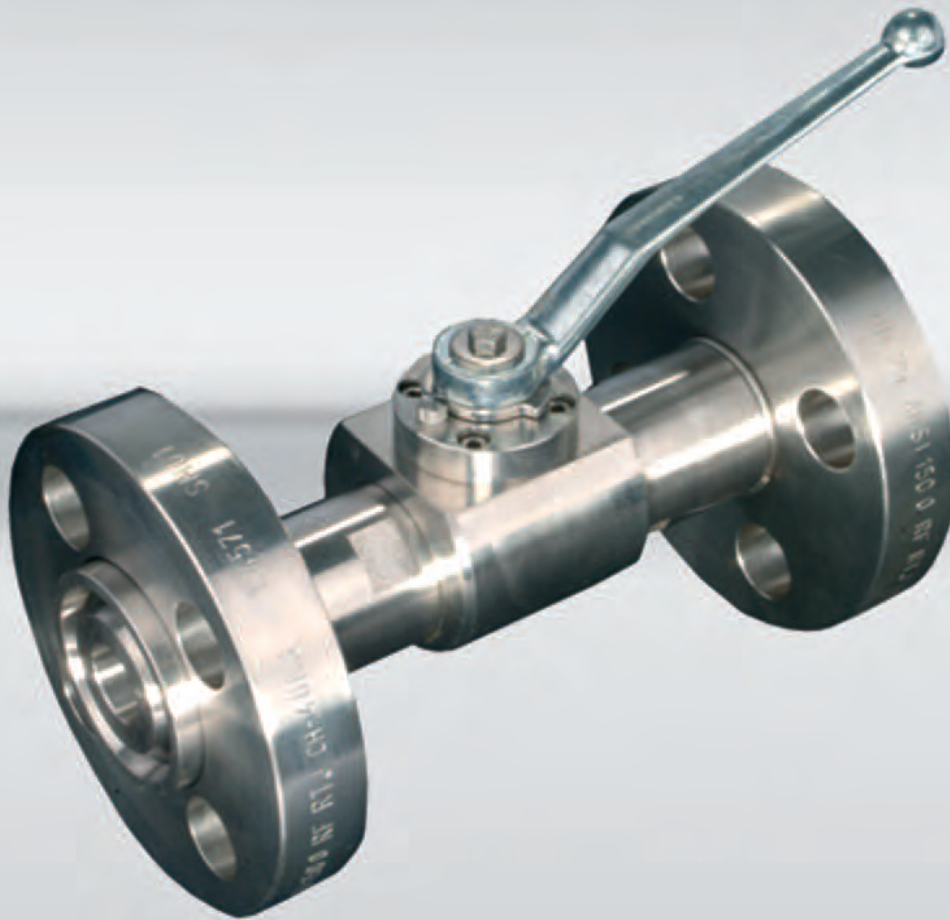
DN	ANSI Class	PN ¹⁾ bar	L	D	D4	E	b	LK	n Anzahl	D2	D5	F	Ring-Nr.	Bestell-Nr.
15	300	40 (52)	150,8	95,2	48	5,6	13	66,5	4	15,7	34,1	7,1	R11	auf Anfrage
15	600	100 (103)	163,5	95,2	48	5,6	14,5	66,5	4	15,7	34,1	7,1	R11	auf Anfrage
15	1500	250 (258)	215,9	120,6	56	6,4	22,3	82,5	4	22,3	39,7	8,7	R12	auf Anfrage
15	2500	400 (431)	263,5	133,4	62	6,4	30,2	88,5	4	22,3	42,9	8,7	R13	auf Anfrage
20	300	40 (52)	167,6	117,3	60	6,4	16	82,5	4	19	42,9	8,7	R13	auf Anfrage
20	600	100 (103)	190,5	117,3	60	6,4	16	82,5	4	19	42,9	8,7	R13	auf Anfrage
20	1500	250 (258)	228,6	130	62	6,4	25,4	88,9	4	22,3	44,5	8,7	R14	auf Anfrage
20	2500	400 (431)	273	139,7	69,5	6,4	31,8	95,3	4	22,3	50,8	8,7	R16	auf Anfrage
25	150	16 (20) ²⁾	139,7	108	60	6,4	13	79,2	4	15,7	47,6	8,7	R15	auf Anfrage
25	300	40 (52)	177,8	124	66	6,4	18	88,9	4	19	50,8	8,7	R16	auf Anfrage
25	600	100 (103)	215,9	124	66	6,4	18	88,9	4	19	50,8	8,7	R16	auf Anfrage
25	1500	250 (258)	254	149,4	70	6,4	28,5	101,6	4	25,4	50,8	8,7	R16	auf Anfrage
25	2500	400 (431)	308	158,8	80,2	6,4	35,1	108	4	25,4	60,3	8,7	R18	auf Anfrage
32	150	16 (20) ²⁾	152,4	117,3	70	6,4	14	88,9	4	15,7	57,2	8,7	R17	auf Anfrage
32	300	40 (52)	190,5	133,3	77	6,4	19	98,5	4	19	60,3	8,7	R18	auf Anfrage
32	600	100 (103)	228,6	133,3	77	6,4	21	98,5	4	19	60,3	8,7	R18	auf Anfrage
32	1500	250 (258)	279,4	158,7	82	6,4	28,4	111,2	4	25,4	60,3	8,7	R18	auf Anfrage
32	2500	400 (431)	352,4	184,2	94	7,9	38,1	130	4	28,4	72,2	11,9	R21	auf Anfrage
40	150	16 (20) ²⁾	177,8	127	80	6,4	16	98,6	4	15,7	65,1	8,7	R19	auf Anfrage
40	300	40 (52)	203,2	155,4	89	6,4	21	114,3	4	22,3	68,3	8,7	R20	auf Anfrage
40	600	100 (103)	241,3	155,4	89	6,4	23	114,3	4	22,3	68,3	8,7	R20	auf Anfrage
40	1500	250 (258)	304,8	177,8	90	6,4	32	123,9	4	28,4	68,3	8,7	R20	auf Anfrage
40	2500	400 (431)	387,4	203,2	105	7,9	44,5	146,1	4	31,8	82,6	11,9	R23	auf Anfrage
50	150	16 (20) ²⁾	190,5	152,4	98	6,4	19,5	120,7	4	19,1	82,6	8,7	R22	auf Anfrage
50	300	40 (52)	231,8	165,1	105	7,9	23	127	8	19,1	82,6	11,9	R23	auf Anfrage
50	600	100 (103)	295,3	165,1	105	7,9	26	127	8	19,1	82,6	11,9	R23	auf Anfrage
50	1500	250 (258)	371,5	215,9	122	7,9	38,5	165,1	8	25,4	95,3	11,9	R24	auf Anfrage
50	2500	400 (431)	454	235	129,4	7,9	51	171,5	8	28,4	101,6	11,9	R26	auf Anfrage

¹⁾ Druckangaben bei Raumtemperatur.

²⁾ Klammerangaben sind die umgerechneten Druckwerte nach ASME B16.5 von psig in bar. Druckabschläge entsprechend Einsatzbereich/Werkstoffen sind zu beachten. Maßänderungen vorbehalten.

Zur Erlangung der Artikel-Nr. kontaktieren Sie unser Verkaufsteam.

EDELSTAHL-FLANSCHKUGELHAHN FRKH



FRKH mit Abschließvorrichtung und Endschalter



FRKH SAE



Größen: DN13 bis DN50

Gehäuse: Edelstahl (1.4571/316Ti)

Kugel + Schaltwelle: Edelstahl (1.4571/316Ti)

Dichtungen: Kunststoff

(Dichtungs- und Gehäusewerkstoffe zum Teil angepasst an den Anwendungsfall!)

Anschlüsse:

SAE-Flansche, SAE-Split Flansche, Flansche nach DIN und ANSI

Einsatzbereiche:

Hydraulik, Schiffsbau, Anlagenbau

Betriebstemperatur:

Standard: -20°C bis +60°C

Oberflächen:

Blank

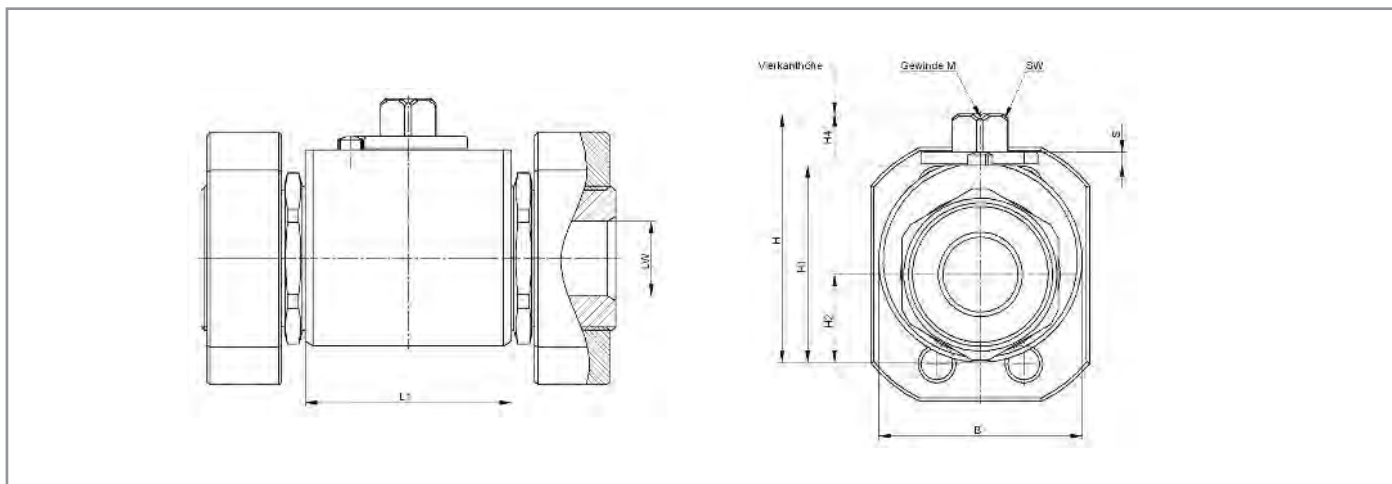
Sonderausführungen auf Anfrage!

- Abschließvorrichtungen
- Antriebe
- Endschalter
- Rasterungen
- Sonderwerkstoffe



FRKH GEHÄUSEABMESSUNGEN OHNE DECKEL

Gehäusemaße ohne Deckel



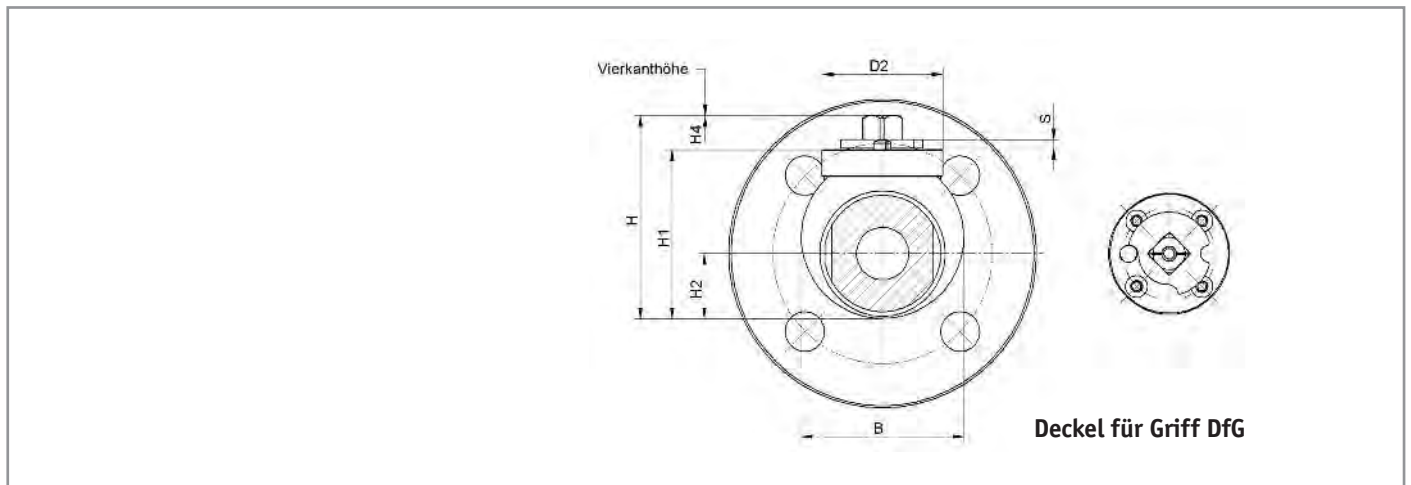
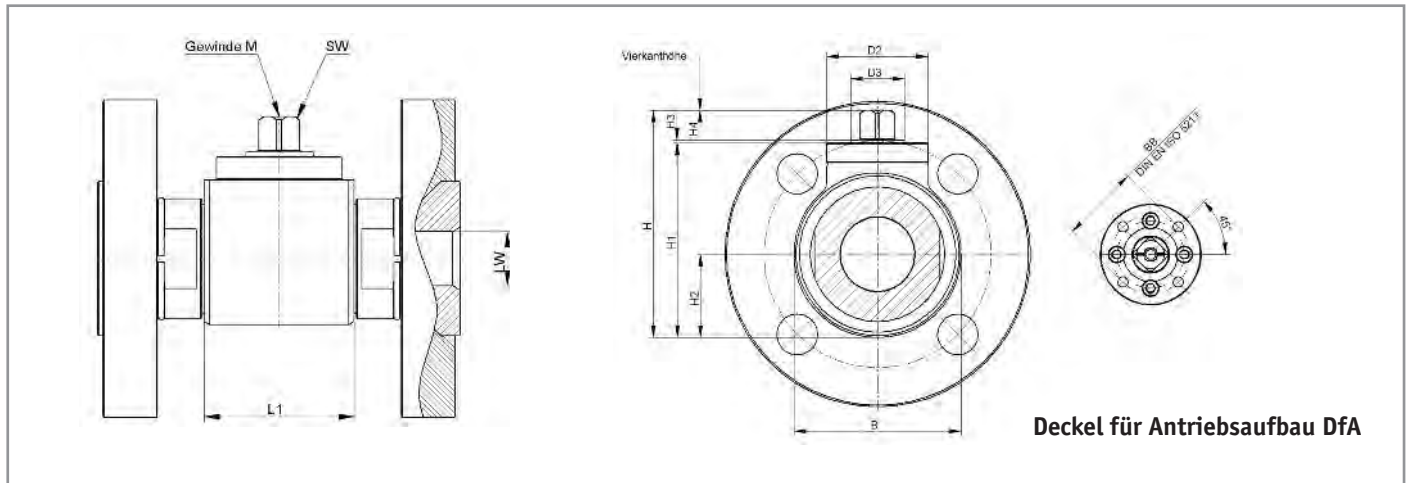
FRKH : Schmiedestahl Flanschkugelhähne

DN	LW	L 1	B	H	H 1	H 2	H 4	SW	M	S
13	13	48,2	45	52	40,75	18	10,9	9	M5	3
16	15	48,2	50	62,2	46,3	19	15,5	12	M6	3,5
20	20	62,2	60	74,4	57,8	25,5	16	14	M6	4
25	24	66,2	65	79,2	62,8	28	16	14	M6	4
32	32	81,6	90	103	84	38,1	18,5	17	M8	5
40	38	86,6	100	114,9	95,9	45,5	18,5	17	M8	5
50	47,5	101,6	115	129,5	110,5	52,5	18,5	17	M8	5

Maßänderungen vorbehalten.

FRKH GEHÄUSEABMESSUNGEN FÜR ANTRIEBSAUFBAU (DfA) ODER GRIFF (DfG)

Gehäusemaße mit Deckel für Antriebsaufbau (DfA) oder Griff (DfG)


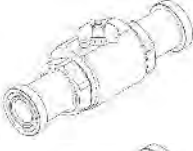
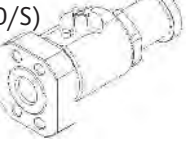
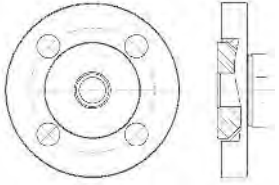
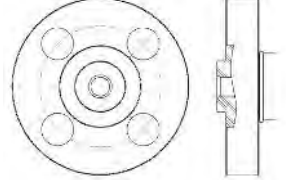
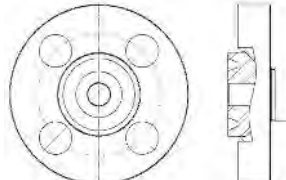


FRKH : Schmiedestahl Flanschkuhnhähne

DN	LW	L1	B	H	H1	H2	H4	SW	M1	D2	T1	T2	M2	ISO	BB	D3	H3	S
13	13	48,2	55	60,5	47,8	20,5	10,3	9	M5	50	12	6	M5	F03	36	25	2	3
16	15	48,2	60	68,1	53,3	21,5	12,3	12	M6	50	13	6,5	M5	F03	36	25	2	3,5
20	20	62,2	70	87,3	69,8	27	15	14	M6	55	17,3	7	M5	F04	42	30	2	4
25	24	66,2	75	91,6	74,1	29	15	14	M6	55	17,3	7	M5	F04	42	30	2	4
32	32	81,6	95	119,3	98,3	39,5	18,5	17	M8	65	20,6	8	M6	F05	50	35	2	5
40	38	86,6	105	129,8	108,8	45,5	18,5	17	M8	65	20,6	8	M6	F05	50	35	2	5
50	47,5	101,6	120	145,8	124,8	54	18,5	17	M8	65	20,6	8	M6	F05	50	35	2	5

Maßänderungen vorbehalten.

FRKH BAUFORMEN

Typ	SAE (ISO 6162)	DIN (DIN EN 1092)	ANSI (ASME B16.5)
Bauform	SAE (D/D)  SAE Split (S/S)  SAE - SAE Split (D/S) 	F1/F4 	RF  RTJ 

Typenbezeichnung

Serie	Nennweite	Druckstufe	Bauform/Baulänge	Werkstoff ^{1) 2)}	Zubehör/Sonder ¹⁾ siehe Seite C1-12
FRKH	DN13	SAE6000	D/S	4425	AV
FRHK	DN16	PN250	F1	4445	AV
FRHK	DN16	ANSI 600	RF - smf	4423	AV

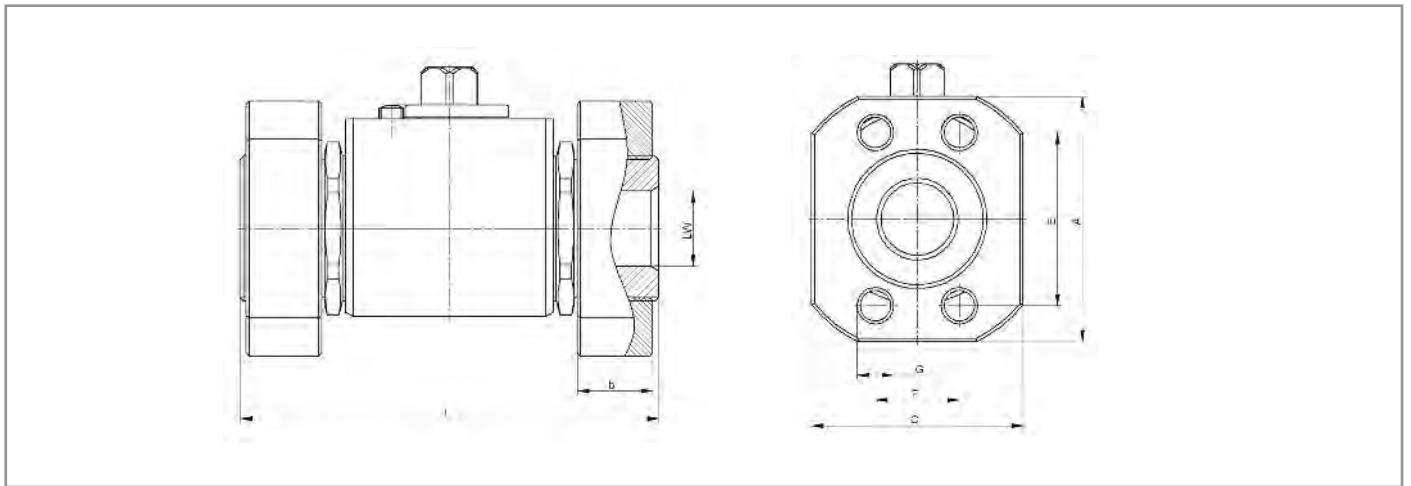
¹⁾ Gerne helfen wir Ihnen bei der Auswahl der geeigneten Werkstoffe und Sonderausstattungen weiter.

²⁾ Siehe auch Seite C1-10/11 „Typenbezeichnung“

Bitte geben Sie uns Auskunft über Druck, Temperatur, Medium und Schalthäufigkeit Ihrer Anwendung !

FRKH SAE FLANSCHABMESSUNGEN

FRKH SAE Version D/D



FRKH SAE 3000psi (ISO 6162)

DN	PN (bar)	L	A	C	E	F	G		b	Bestell-Nr. ¹⁾
							metrisch ¹⁾	UNC		
13	1/2"	104	54	46	38,1	17,5	M8	5/16-18	16	auf Anfrage
20	3/4"	121	65	52	47,6	22,3	M10	3/8-16	18	auf Anfrage
25	1"	133	70	59	52,4	26,2	M10	3/8-16	18	auf Anfrage
32	1-1/4"	163	79	73	58,7	30,2	M10	7/16-14	22	auf Anfrage
40	1-1/2"	168	94	83	69,9	35,7	M12	1/2-13	25	auf Anfrage
50	2"	186	102	97	77,8	42,9	M12	1/2-13	25	auf Anfrage
65/50	-	174	114	109	88,9	50,8	M12	1/2-13	26	auf Anfrage

FRKH SAE 6000psi (ISO 6162)

DN	PN (bar)	L	A	C	E	F	G		b	Bestell-Nr.
							metrisch ¹⁾	UNC		
13	1/2"	104	56	48	40,5	18,2	M8	5/16-18	16	auf Anfrage
20	3/4"	121	71	60	50,8	23,8	M10	3/8-16	18	auf Anfrage
25	1"	133	81	70	57,2	27,8	M12	7/16-14	24	auf Anfrage
32	1-1/4"	163	95	78	66,6	31,8	M14	1/2-13	27	auf Anfrage
40	1-1/2"	168	113	95	79,3	36,5	M16	5/8-11	30	auf Anfrage
50	2"	186	133	114	96,8	44,5	M20	3/4-10	32	auf Anfrage

¹⁾ Ausführung mit metrischen Gewinden

Andere Baulängen auf Anfrage.

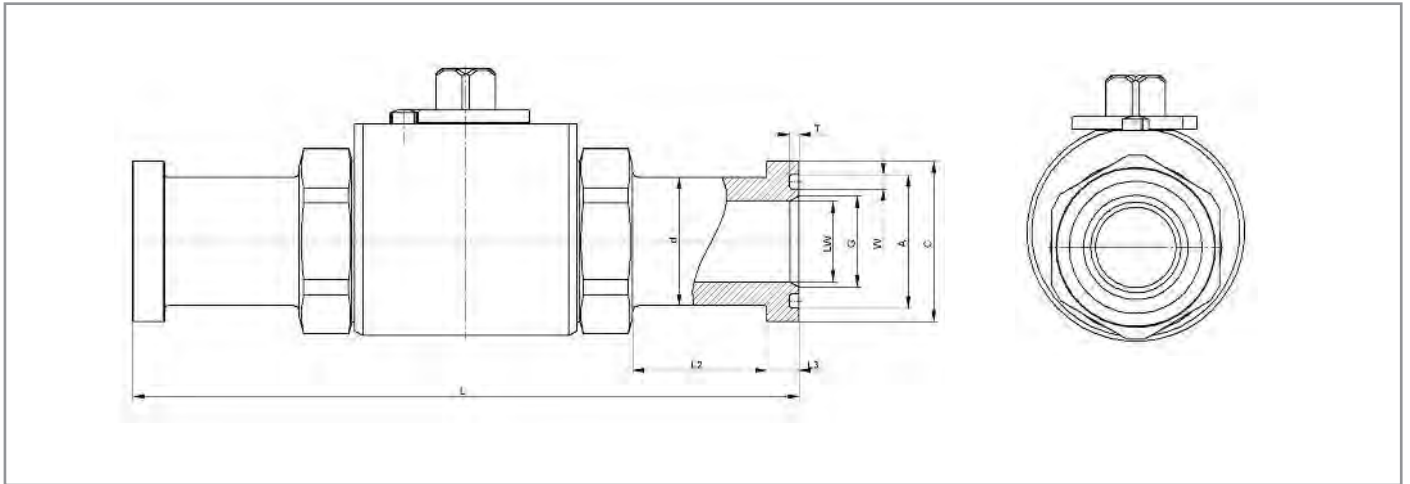
Druckabschläge entsprechend Einsatzbereich/Werkstoffen sind zu beachten.

Maßänderungen vorbehalten.

Zur Erlangung der Artikel-Nr. kontaktieren Sie unser Verkaufsteam.

FRKH SAE SPLIT FLANSCHABMESSUNGEN

FRKH SAE split Version S/S



FRKH SAE Split 3000psi (ISO 6162)

DN	PN (bar)	L	L2	L3	d	G	C	A	W	T	Bestell-Nr.	
13	1/2"	315	151	35	6,7	24	14	30,2	25,4	4,2	2,8	auf Anfrage
20	3/4"	315	162	35	6,7	32	21	38,1	31,8	4,2	2,8	auf Anfrage
25	1"	315	178	35	8	38	27	44,4	39,6	4,2	2,8	auf Anfrage
32	1-1/4"	250	190,5	35	8	43	33	50,8	44,5	4,2	2,8	auf Anfrage
40	1-1/2"	200	231	40	8	50	40	60,3	53,7	4,2	2,8	auf Anfrage
50	2"	200	232	45	9,5	62	52	71,4	63,3	4,2	2,8	auf Anfrage

FRKH SAE Split 6000psi (ISO 6162)

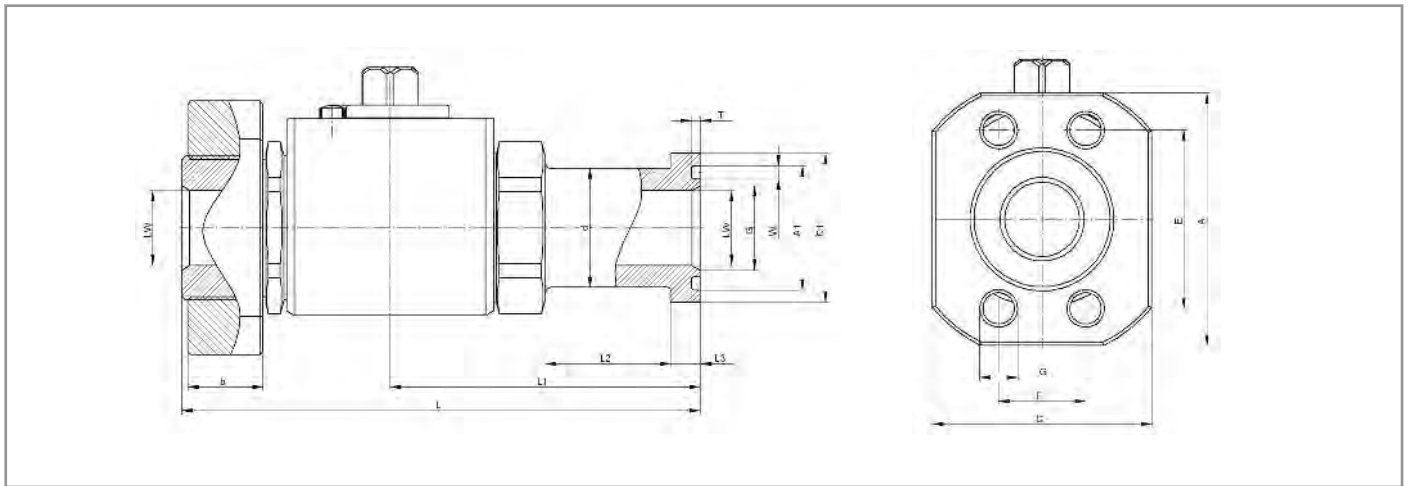
DN	PN (bar)	L	L2	L3	d	G	C	A	W	T	Bestell-Nr.	
13	1/2"	400	151	35	7,7	24	14	31,7	25,4	4,2	2,8	auf Anfrage
20	3/4"	400	174	40	8,8	32	21	41,3	31,8	4,2	2,8	auf Anfrage
25	1"	400	198	40	9,5	38	27	47,6	39,6	4,2	2,8	auf Anfrage
32	1-1/4"	400	223	45	10,3	44	33	54	44,5	4,2	2,8	auf Anfrage
40	1-1/2"	400	281	70	12,6	51	40	63,5	53,7	4,2	2,8	auf Anfrage
50	2"	400	316	80	12,6	67	52	79,4	63,3	4,2	2,8	auf Anfrage

Andere Baulängen auf Anfrage.
Druckabschläge entsprechend Einsatzbereich/Werkstoffen sind zu beachten.
Maßänderungen vorbehalten.

Zur Erlangung der Artikel-Nr. kontaktieren Sie unser Verkaufsteam.

FRKH SAE - SAE SPLIT FLANSCHABMESSUNGEN

FRKH SAE - SAE Split Version D/S



FRKH SAE 3000psi (ISO 6162)

DN	PN (bar)	L	L1	L2	L3	d	A	A1	W	T	C	C1	E	F	G		G1	b	Bestell-Nr. ¹⁾	
															metrisch ¹⁾	UNC				
13	1/2"	315	127,5	75,5	35	6,7	24	54	25,4	4,2	2,8	46	30,2	38,1	17,5	M8	5/16-18	14	16	auf Anfrage
20	3/4"	315	141,5	81	35	6,7	32	65	31,8	4,2	2,8	52	38,1	47,6	22,3	M10	3/8-16	21	18	auf Anfrage
25	1"	315	155,5	89	35	8	38	70	39,6	4,2	2,8	59	44,4	52,4	26,2	M10	3/8-16	27	18	auf Anfrage
32	1-1/4"	250	176,5	95	35	8	43	79	44,5	4,2	2,8	73	50,8	58,7	30,2	M10	7/16-14	33	22	auf Anfrage
40	1-1/2"	200	199,5	115,5	40	8	50	94	53,7	4,2	2,8	83	60,3	69,9	35,7	M12	1/2-13	40	25	auf Anfrage
50	2"	200	209	116	45	9,5	62	102	63,3	4,2	2,8	97	71,4	77,8	42,9	M12	1/2-13	52	25	auf Anfrage

FRKH SAE 6000psi (ISO 6162)

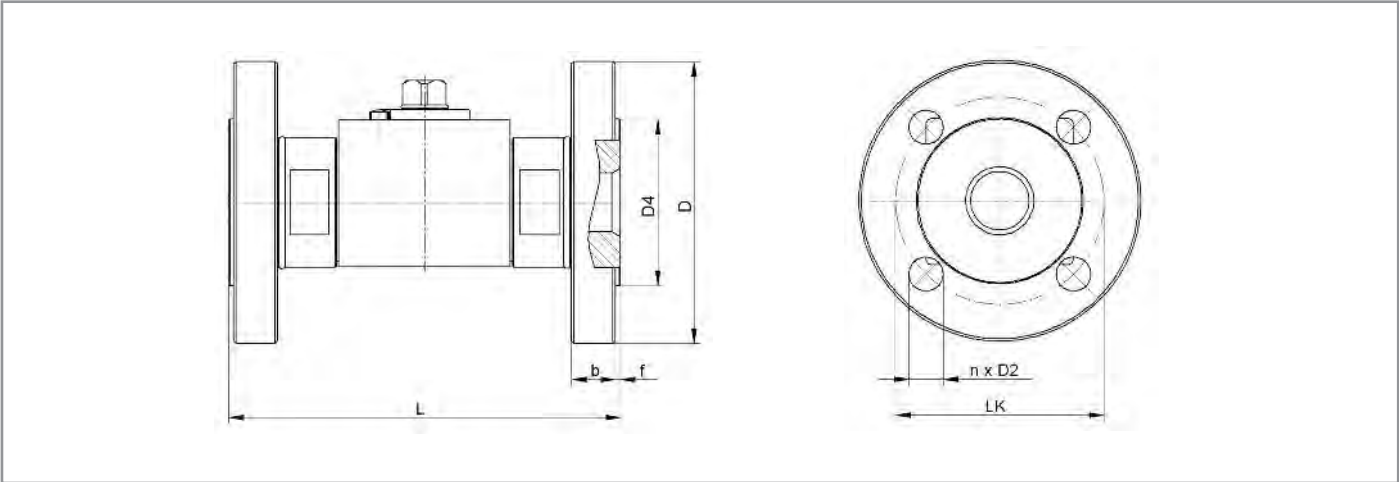
DN	PN (bar)	L	L1	L2	L3	d	A	A1	W	T	C	C1	E	F	G		G1	b	Bestell-Nr. ¹⁾	
															metrisch ¹⁾	UNC				
13	1/2"	400	127,5	75,5	35	7,7	24	56	25,4	4,2	2,8	48	31,7	40,5	18,2	M8	5/16-18	14	16	auf Anfrage
20	3/4"	400	147,5	87	40	8,8	32	71	31,8	4,2	2,8	60	41,3	50,8	23,8	M10	3/8-16	21	18	auf Anfrage
25	1"	400	165,5	99	40	9,5	38	81	39,6	4,2	2,8	70	47,6	57,2	27,8	M12	7/16-14	27	24	auf Anfrage
32	1-1/4"	400	193	111,5	45	10,3	44	95	44,5	4,2	2,8	78	54	66,6	31,8	M14	1/2-13	33	27	auf Anfrage
40	1-1/2"	400	225	140,5	70	12,6	51	113	53,7	4,2	2,8	95	63,5	79,3	36,5	M16	5/8-11	40	30	auf Anfrage
50	2"	400	251	158	80	12,6	67	133	63,3	4,2	2,8	114	79,4	96,8	44,5	M20	3/4-10	52	32	auf Anfrage

¹⁾ Ausführung mit metrischen Gewinden
 Druckabschläge entsprechend Einsatzbereich/Werkstoffen sind zu beachten.
 Maßänderungen vorbehalten.

Zur Erlangung der Artikel-Nr. kontaktieren Sie unser Verkaufsteam.

FRKH DIN FLANSCHABMESSUNGEN

FRKH DIN



FRKH DIN FLANSCHABMESSUNGEN

**FRKH DIN : Baulänge L nach
DIN EN 558-1, Grundreihe 1 (DIN 3202, Teil 1, F1)
DIN EN 558-1, Grundreihe 14 (DIN 3202, Teil 1, F4)**

DN	PN (bar)	L (F1)	L (F4)	D	D4	f	b	LK	n Anzahl	D2	Bestell-Nr.
15	10/16/25/40	130	115	95	45	2	16	65	4	14	auf Anfrage
15	63/100/160	130	-	105	45	2	20	75	4	14	auf Anfrage
15	250/320	130	-	130	45	2	26	90	4	18	auf Anfrage
15	400	130	-	145	45	2	30	100	4	22	auf Anfrage
20	10/16/25/40	150	120	105	58	2	16	75	4	14	auf Anfrage
20	63/100/ (160 ¹⁾)	150	-	130	56	2	20	90	4	18	auf Anfrage
20	(250 ¹⁾)	150	-	135	58	2	26	95	4	18	auf Anfrage
20	(320 ¹⁾)	150	-	150	58	2	30	105	4	23	auf Anfrage
25	10/16/25/40	160	125	115	68	2	18	85	4	14	auf Anfrage
25	63/100/160	160	-	140	68	2	24	100	4	18	auf Anfrage
25	250	160	-	150	68	2	28	105	4	22	auf Anfrage
25	320	160	-	160	68	2	34	115	4	22	auf Anfrage
25	400	160	-	180	68	2	38	130	4	26	auf Anfrage
32	10/16/25/40	180	130	140	78	2	18	100	4	18	auf Anfrage
32	63/100/ (160 ¹⁾)	180	-	155	78	2	26	110	4	22	auf Anfrage
32	(250 ¹⁾)	180	-	165	78	2	32	120	4	22	auf Anfrage
32	(320 ¹⁾)	180	-	180	78	2	36	130	4	26	auf Anfrage
40	10/16/25/40	200	140	150	88	3	18	110	4	18	auf Anfrage
40	63/100/160	200	-	170	88	3	28	125	4	22	auf Anfrage
40	250	200	-	185	88	3	34	135	4	26	auf Anfrage
40	320	200	-	195	88	3	38	145	4	26	auf Anfrage
40	400	200	-	220	88	3	48	165	4	30	auf Anfrage
50	10/16	230	150	165	102	3	18	125	4	18	auf Anfrage
50	25/40	230	150	165	102	3	20	125	4	18	auf Anfrage
50	63	230	-	180	102	3	26	135	4	22	auf Anfrage
50	100/160	230	-	195	102	3	30	145	4	26	auf Anfrage
50	250	230	-	200	102	3	38	150	8	26	auf Anfrage
50	320	230	-	210	102	3	42	160	8	26	auf Anfrage
50	400	230	-	235	102	3	52	180	8	30	auf Anfrage

¹⁾ nicht in Norm enthalten.

Andere Baulängen auf Anfrage.

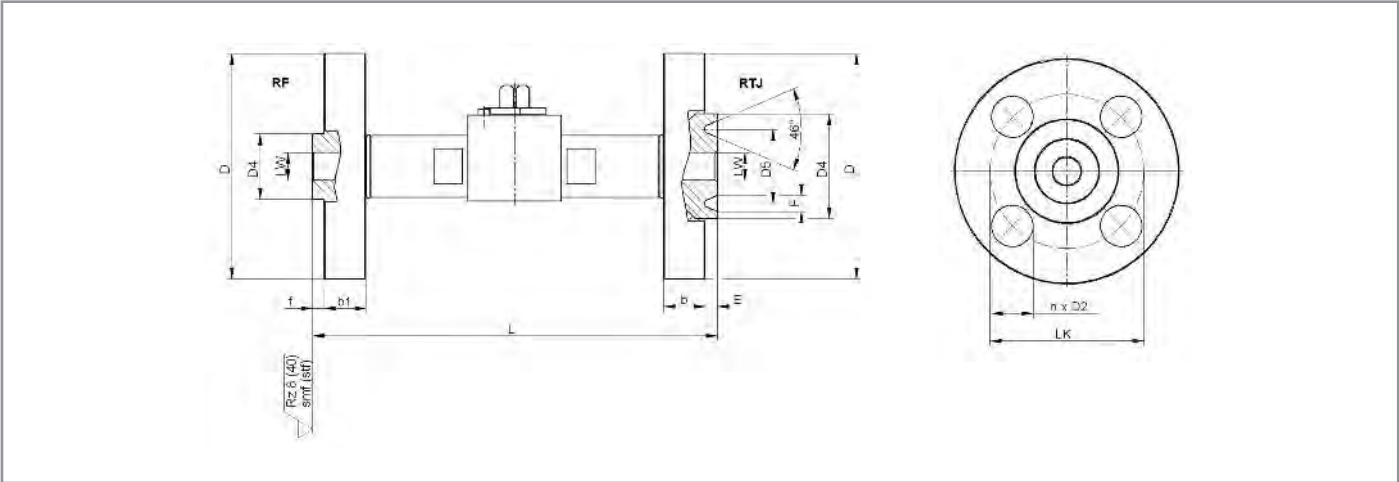
Druckabschläge entsprechend Einsatzbereich/Werkstoffen sind zu beachten.

Maßänderungen vorbehalten.

Zur Erlangung der Artikel-Nr. kontaktieren Sie unser Verkaufsteam.

FRKH ANSI RF FLANSCHABMESSUNGEN

FRKH ANSI RF



FRKH ANSI RF FLANSCHABMESSUNGEN

FRKH ANSI RF: Baulänge L nach ASME B16.10

DN	ANSI Class	PN ¹⁾ bar	L	D	D4	f	b1	LK	n Anzahl	D2	Bestell-Nr.
15	150	16 (20) ²⁾	108	88,9	35	1,6	10	60,5	4	15,7	auf Anfrage
15	300	40 (52)	139,7	95,2	35	1,6	13	66,5	4	15,7	auf Anfrage
15	600	100 (103)	165,1	95,2	35	6,4	14,5	66,5	4	15,7	auf Anfrage
15	1500	250 (258)	215,9	120,6	35	6,4	22,3	82,5	4	22,3	auf Anfrage
15	2500	400 (431)	263,5	133,4	35	6,4	30,2	88,5	4	22,3	auf Anfrage
20	150	16 (20) ²⁾	117,5	100	42,9	1,6	11	69,9	4	15,7	auf Anfrage
20	300	40 (52)	152,4	117,3	42,9	1,6	16	82,5	4	19	auf Anfrage
20	600	100 (103)	190,5	117,3	42,9	6,4	16	82,5	4	19	auf Anfrage
20	1500	250 (258)	228,6	130	42,9	6,4	25,4	88,9	4	22,3	auf Anfrage
20	2500	400 (431)	273	139,7	42,9	6,4	31,8	95,3	4	22,3	auf Anfrage
25	150	16 (20) ²⁾	127	108	50,8	1,6	13	79,2	4	15,7	auf Anfrage
25	300	40 (52)	165,1	124	50,8	1,6	18	88,9	4	19	auf Anfrage
25	600	100 (103)	215,9	124	50,8	6,4	18	88,9	4	19	auf Anfrage
25	1500	250 (258)	254	149,4	50,8	6,4	28,5	101,6	4	25,4	auf Anfrage
25	2500	400 (431)	308	158,8	50,8	6,4	35,1	108	4	25,4	auf Anfrage
32	150	16 (20) ²⁾	139,7	117,3	63,5	1,6	14	88,9	4	15,7	auf Anfrage
32	300	40 (52)	177,8	133,3	63,5	1,6	19	98,5	4	19	auf Anfrage
32	600	100 (103)	228,6	133,3	63,5	6,4	21	98,5	4	19	auf Anfrage
32	1500	250 (258)	279,4	158,7	63,5	6,4	28,4	111,2	4	25,4	auf Anfrage
32	2500	400 (431)	349,3	184,2	63,5	6,4	38,1	130	4	28,4	auf Anfrage
40	150	16 (20) ²⁾	165,1	127	73,2	1,6	16	98,6	4	15,7	auf Anfrage
40	300	40 (52)	190,5	155,4	73,2	1,6	21	114,3	4	22,3	auf Anfrage
40	600	100 (103)	241,3	155,4	73,2	6,4	23	114,3	4	22,3	auf Anfrage
40	1500	250 (258)	304,8	177,8	73,2	6,4	32	123,9	4	28,4	auf Anfrage
40	2500	400 (431)	384,2	203,2	73,2	6,4	44,5	146,1	4	31,8	auf Anfrage
50	150	16 (20) ²⁾	177,8	152,4	91,9	1,6	19,5	120,7	4	19,1	auf Anfrage
50	300	40 (52)	215,9	165,1	91,9	1,6	23	127	8	19,1	auf Anfrage
50	600	100 (103)	292,1	165,1	91,9	6,4	26	127	8	19,1	auf Anfrage
50	1500	250 (258)	368,3	215,9	91,9	6,4	38,5	165,1	8	25,4	auf Anfrage
50	2500	400 (431)	450,9	235	91,9	6,4	51	171,5	8	28,4	auf Anfrage

FRKH ANSI RF Dichtflächenrauigkeit: smf (smooth finished, Standard) = Rz 8

stf (stock finished) = Rz 40

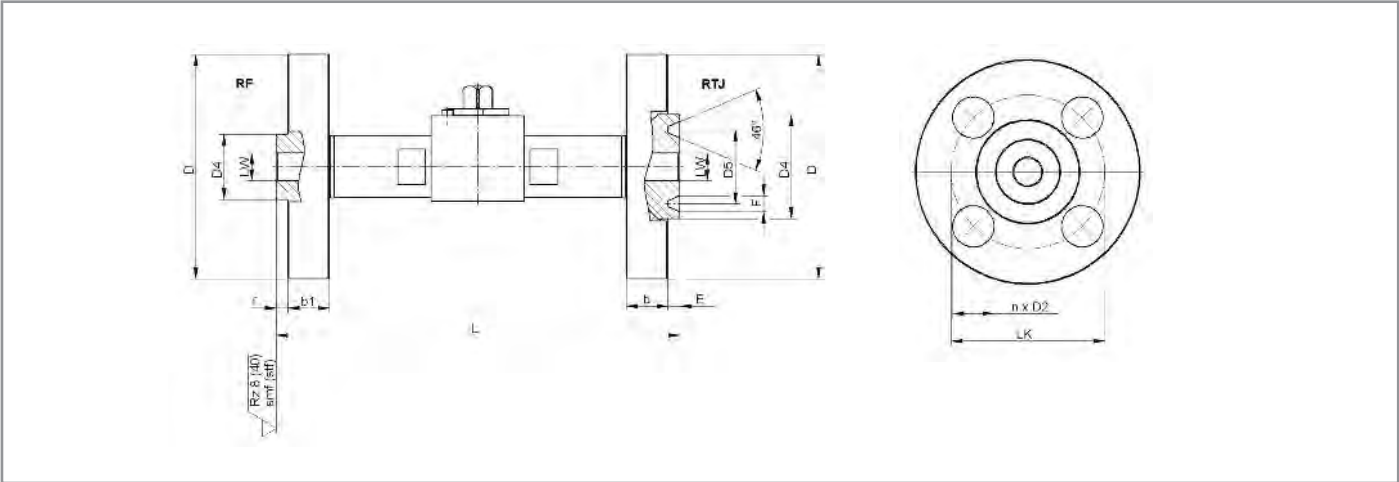
¹⁾ Druckangaben bei Raumtemperatur.

²⁾ Klammerangaben sind die umgerechneten Druckwerte nach ASME B16.5 von psig in bar.
Druckabschläge entsprechend Einsatzbereich/Werkstoffen sind zu beachten.
Maßänderungen vorbehalten.

Zur Erlangung der Artikel-Nr. kontaktieren Sie unser Verkaufsteam.

FRKH ANSI RTJ FLANSCHABMESSUNGEN

FRKH ANSI RTJ



FRKH ANSI RTJ FLANSCHABMESSUNGEN

FRKH ANSI RTJ: Baulänge L nach ASME B16.10

DN	ANSI Class	PN ¹⁾ bar	L	D	D4	E	b	LK	n Anzahl	D2	D5	F	Ring-Nr.	Bestell-Nr.
15	300	40 (52)	150,8	95,2	48	5,6	13	66,5	4	15,7	34,1	7,1	R11	auf Anfrage
15	600	100 (103)	163,5	95,2	48	5,6	14,5	66,5	4	15,7	34,1	7,1	R11	auf Anfrage
15	1500	250 (258)	215,9	120,6	56	6,4	22,3	82,5	4	22,3	39,7	8,7	R12	auf Anfrage
15	2500	400 (431)	263,5	133,4	62	6,4	30,2	88,5	4	22,3	42,9	8,7	R13	auf Anfrage
20	300	40 (52)	167,6	117,3	60	6,4	16	82,5	4	19	42,9	8,7	R13	auf Anfrage
20	600	100 (103)	190,5	117,3	60	6,4	16	82,5	4	19	42,9	8,7	R13	auf Anfrage
20	1500	250 (258)	228,6	130	62	6,4	25,4	88,9	4	22,3	44,5	8,7	R14	auf Anfrage
20	2500	400 (431)	273	139,7	69,5	6,4	31,8	95,3	4	22,3	50,8	8,7	R16	auf Anfrage
25	150	16 (20) ²⁾	139,7	108	60	6,4	13	79,2	4	15,7	47,6	8,7	R15	auf Anfrage
25	300	40 (52)	177,8	124	66	6,4	18	88,9	4	19	50,8	8,7	R16	auf Anfrage
25	600	100 (103)	215,9	124	66	6,4	18	88,9	4	19	50,8	8,7	R16	auf Anfrage
25	1500	250 (258)	254	149,4	70	6,4	28,5	101,6	4	25,4	50,8	8,7	R16	auf Anfrage
25	2500	400 (431)	308	158,8	80,2	6,4	35,1	108	4	25,4	60,3	8,7	R18	auf Anfrage
32	150	16 (20) ²⁾	152,4	117,3	70	6,4	14	88,9	4	15,7	57,2	8,7	R17	auf Anfrage
32	300	40 (52)	190,5	133,3	77	6,4	19	98,5	4	19	60,3	8,7	R18	auf Anfrage
32	600	100 (103)	228,6	133,3	77	6,4	21	98,5	4	19	60,3	8,7	R18	auf Anfrage
32	1500	250 (258)	279,4	158,7	82	6,4	28,4	111,2	4	25,4	60,3	8,7	R18	auf Anfrage
32	2500	400 (431)	352,4	184,2	94	7,9	38,1	130	4	28,4	72,2	11,9	R21	auf Anfrage
40	150	16 (20) ²⁾	177,8	127	80	6,4	16	98,6	4	15,7	65,1	8,7	R19	auf Anfrage
40	300	40 (52)	203,2	155,4	89	6,4	21	114,3	4	22,3	68,3	8,7	R20	auf Anfrage
40	600	100 (103)	241,3	155,4	89	6,4	23	114,3	4	22,3	68,3	8,7	R20	auf Anfrage
40	1500	250 (258)	304,8	177,8	90	6,4	32	123,9	4	28,4	68,3	8,7	R20	auf Anfrage
40	2500	400 (431)	387,4	203,2	105	7,9	44,5	146,1	4	31,8	82,6	11,9	R23	auf Anfrage
50	150	16 (20) ²⁾	190,5	152,4	98	6,4	19,5	120,7	4	19,1	82,6	8,7	R22	auf Anfrage
50	300	40 (52)	231,8	165,1	105	7,9	23	127	8	19,1	82,6	11,9	R23	auf Anfrage
50	600	100 (103)	295,3	165,1	105	7,9	26	127	8	19,1	82,6	11,9	R23	auf Anfrage
50	1500	250 (258)	371,5	215,9	122	7,9	38,5	165,1	8	25,4	95,3	11,9	R24	auf Anfrage
50	2500	400 (431)	454	235	129,4	7,9	51	171,5	8	28,4	101,6	11,9	R26	auf Anfrage

¹⁾ Druckangaben bei Raumtemperatur.

²⁾ Klammerangaben sind die umgerechneten Druckwerte nach ASME B16.5 von psig in bar.

Druckabschläge entsprechend Einsatzbereich/Werkstoffen sind zu beachten. Maßänderungen vorbehalten.

Zur Erlangung der Artikel-Nr. kontaktieren Sie unser Verkaufsteam.