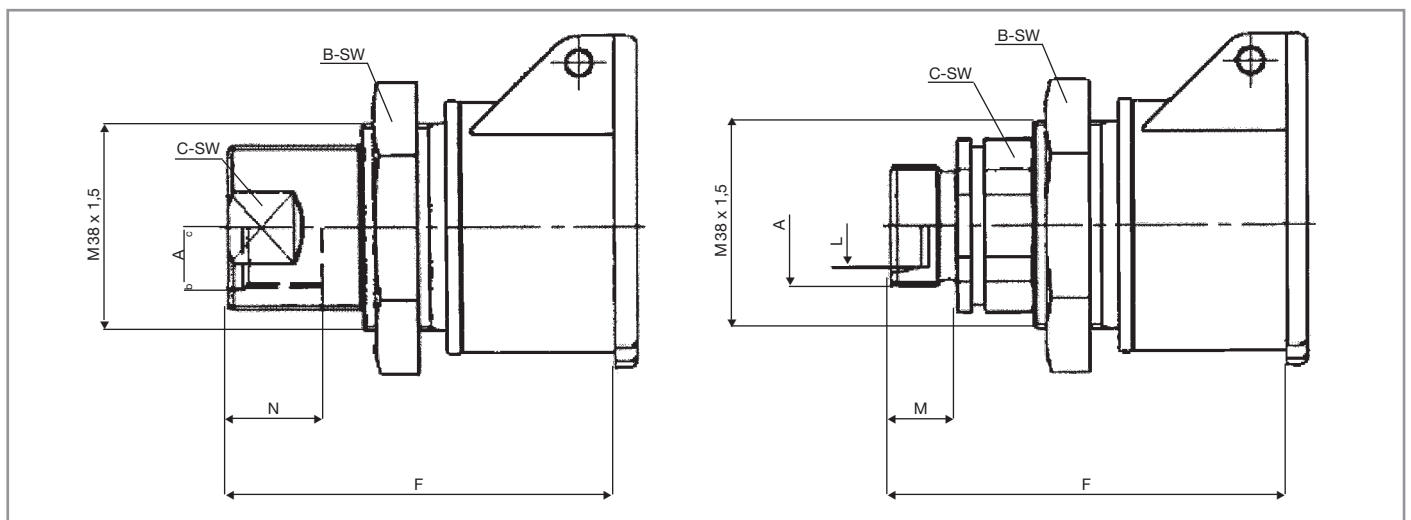


STECKKUPPLUNGSMUFFE MIT ABREISSFUNKTION

(für Kippanhänger) Baugröße 3
mit Klappdeckel und Schotteinbau



BG	ISO DN	max. Betriebsdruck gekuppelt (bar)	A Gewinde	L	B SW	C SW	F	M	Gewicht in kg	Bestell-Nr.
3	12,5	250	IGM 22x1,5	-	46	27	75	17	0,38	7063 A
3	12,5	250	M 22x1,5	15 L	46	30	77	12	0,39	7053 D

Zubehör	Bestell-Nr.
Kontermutter Meiller M 38x1,5 mit Bund \varnothing 48 mm	5308

Techn. Werte sind identisch mit der herkömmlichen Steckkupplungsmuffe Baugr. 3 nach DIN ISO 7241-1-A