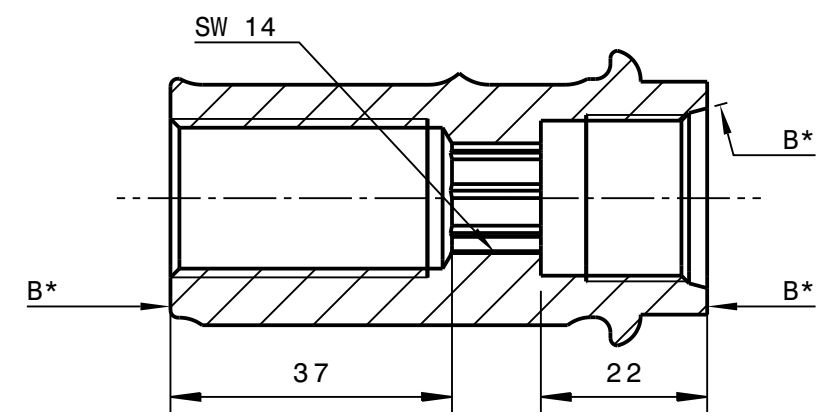
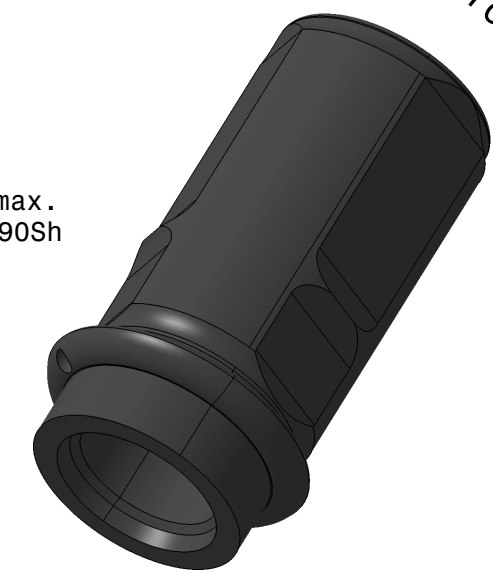


Alle Rechte unterliegen Ernst Wagener Hydraulikteile GmbH. Diese Zeichnung darf nicht reproduziert werden oder in irgendeiner Weise für die Fertigung der hier dargestellten Komponente bzw. Einheit verwendet werden; ferner darf sie dritten Parteien nicht ohne schriftliche Genehmigung überlassen werden. Jegliche Urheberrechtsverletzung wird ordnungsrechtlich verfolgt.  
 All proprietary rights reserved by Ernst Wagener Hydraulikteile GmbH. This drawing shall not be reproduced or in any way utilized for the manufacture of the component or unit herein illustrated; and must not be released to other parties without written consent. Any infringement will be legally pursued.

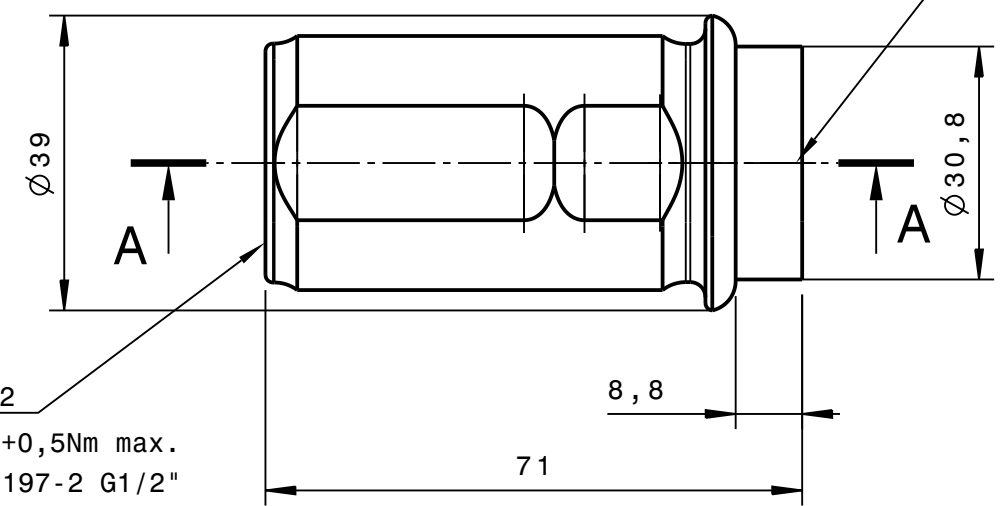
Weitere Fragen?  
 E-mail : info@kennfixx.de



DIN EN ISO 6149-1 M22x1,5  
 Anzugsdrehmoment: 82,8 +0,5Nm max.  
 Dichtelement O-Ring 19,3 x 2,2 90Sh



Isometrische Ansicht  
 Maßstab: 1:1



DIN EN ISO 1179-1 G1/2  
 Anzugsdrehmoment: 65,6 +0,5Nm max.  
 Elastomerdichtung ISO 1197-2 G1/2"

**Technische Eigenschaften und Optionen:**

- Designtemperatur: -15°C bis +80°C
- Designdruck ps: 250 bar
- Testdruck pt: 370 bar
- Berstdruck pb: 1000 bar

**Montagehinweise:**

**Teile sauber, frei von jeglicher Verschmutzung und Einbaufertig.**  
**Vor Montage Gewinde mit Fett nach DIN 51825 schmieren.**  
**Zuerst die Gewinde mit höherem Anzugsdrehmoment montieren!**  
**Auf Unversertheit der Dichtflächen achten (B\*)!**  
**Dichtelemente mit Öl DIN 51524 benetzt einsetzen.**

**Allgemeine Hinweise:**

- immer den zum Lieferumfang gehörenden O-Ring beim Abdichten auf der Kupplung zum Einschrauben verwenden (M22x1,5).
- Bei der Montage der Kupplung bezeichnete Schlüsselweite 14 nutzen.
- Nur Kupplungen nach ISO 7241-1A verwenden!
- XGE Einschrauber (G1/2") zur Adaptierung auf den Überwurf des Schlauches nur mit Weichdichtung / ED-verwenden

Geeignet für den Betrieb mit Flüssigkeiten entsprechend ISO 6743/4 und DIN 51524.  
 Der bestimmungsgemäße Gebrauch ist auf den Einsatz in einer hydraulischen Anlage gemäß ISO 4413 nach Kundenanforderung begrenzt. Andere Anwendungen sind ausgeschlossen.  
 Die angegebenen Anzugsdrehmomente wurden nach einem Regelwerk unter der Berücksichtigung werkstoffspezifischer Kennzahlen ermittelt. Sind höhere Drehmomente erforderlich, behält sich der Hersteller die Möglichkeit der Anbringung einer Klebeverbindung zur Sicherung vor.

Dieses Dokument unterliegt nicht dem Änderungsdienst!  
 Technische und inhaltliche Änderungen vorbehalten!  
 Die Herstellung erfolgt in der Anwendung der „Guten Ingenieurspraxis“, andere Kennwerte entsprechend EN ISO 13849 auf Anforderung.  
 Einrichtungen zum Erreichen des drucklosen und entleerten Zustandes sind **nicht** vorgesehen.  
 Nach Geltungsbereich gelten DIN EN ISO 12100 oder BetrSichV!  
 Montagetätigkeiten nur durch zertifizierte Fachbetriebe §62 AnSV.

Der jeweils aktuelle Dokumentationsstand ist unter Angabe der Zeichnungsnummer beim Hersteller anzufordern.“

		Zul.Abw.	Maßstab 1:1	A3	Gewicht: 0,104kg
		DIN-ISO 2768-m	Material: Aluminium legiert Oberfläche: Eloxiert		
		Datum	Einbauzeichnung		
		Bearb. 27.05.15	Kennfixx Bgr.3 Type: 6KF		
		Gepr. 30.07.15			
		Frei 01.08.15			
c	11012018	03.02.18	scz	Art.-Nr.: 01111408	
b	20082017	25.08.17	scz	Blatt 1	
a	14052016	20.05.16	scz	Bl.001	
Zust	Änderung	Datum	Name		

